



ЗАРЕГИСТРИРОВАН

24.06.2024

С ПРИСВОЕНИЕМ РЕГИСТРАЦИОННОГО НОМЕРА

36-15022

ГОСУДАРСТВЕННАЯ СЛУЖБА ОХРАНЫ ОБЪЕКТОВ КУЛЬТУРНОГО НАСЛЕДИЯ ЯРОСЛАВСКОЙ ОБЛАСТИ

П Р И К А З

от 19.06.2024 № 117
г. Ярославль

О включении выявленного
объекта культурного наследия
в единый государственный реестр
объектов культурного наследия
(памятников истории и культуры)
народов Российской Федерации

В соответствии со статьями 3.1, 18, 33 Федерального закона от 25 июня 2002 года № 73-ФЗ «Об объектах культурного наследия (памятниках истории и культуры) народов Российской Федерации», Положением о государственной службе охраны объектов культурного наследия Ярославской области, утвержденным постановлением Правительства Ярославской области от 17.06.2015 № 659-п «О государственной службе охраны объектов культурного наследия Ярославской области», на основании акта государственной историко-культурной экспертизы от 22.05.2024
ГОСУДАРСТВЕННАЯ СЛУЖБА ОХРАНЫ ОБЪЕКТОВ КУЛЬТУРНОГО НАСЛЕДИЯ ЯРОСЛАВСКОЙ ОБЛАСТИ ПРИКАЗЫВАЕТ:

1. Включить в единый государственный реестр объектов культурного наследия (памятников истории и культуры) народов Российской Федерации выявленный объект культурного наследия «Земское училище с жилыми помещениями», 1887 г. (Ярославская область, Угличский район, дер. Погорелка), в качестве объекта культурного наследия местного (муниципального) значения (памятника) «Земское училище с жилыми помещениями», 1885 г., начало XX в. (Ярославская область, Угличский район, дер. Погорелка, д. 10).

2. Утвердить прилагаемые:

- границы территории объекта культурного наследия местного (муниципального) значения (памятника) «Земское училище с жилыми помещениями», 1885 г., начало XX в. (Ярославская область, Угличский район, дер. Погорелка, д. 10);

- предмет охраны объекта культурного наследия местного (муниципального) значения (памятника) «Земское училище с жилыми помещениями», 1885 г., начало XX в. (Ярославская область, Угличский район, дер. Погорелка, д. 10).

3. Контроль за исполнением приказа возложить на начальника отдела разрешительной документации и учета объектов культурного наследия службы Крылову Н.Н.

4. Приказ вступает в силу со дня его официального опубликования.

Заместитель
руководителя службы



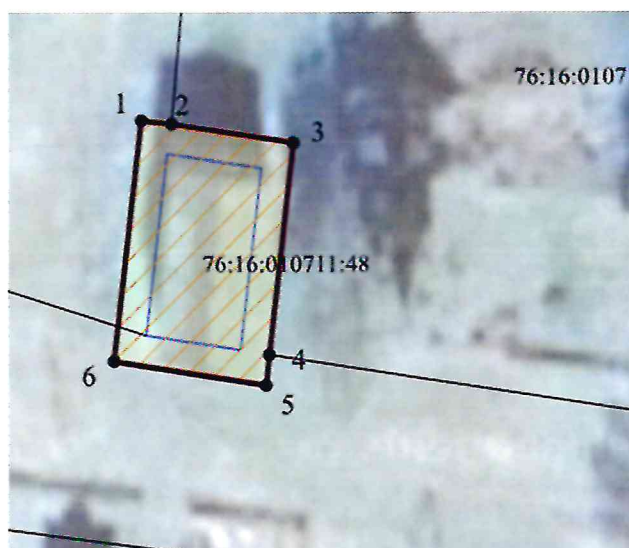
Е.Н. Субботина

УТВЕРЖДЕНЫ
приказом государственной
службы охраны объектов
культурного наследия
Ярославской области
от 19.06.2024 № 117


ГРАНИЦЫ ТЕРРИТОРИИ

объекта культурного наследия местного (муниципального) значения
(памятника) «Земское училище с жилыми помещениями», 1885 г.,
начало XX в. (Ярославская область, Угличский район,
дер. Погорелка, д. 10).

1. Схема границ территории объекта культурного наследия.



Условные обозначения:

- - границы земельных участков
 - проектируемые границы территории объекта культурного наследия

2. Координаты характерных (поворотных) точек границ территории объекта культурного наследия.

Номер характерной (поворотной) точки	Координаты характерных (поворотных) точек (система координат МСК-76)	
	X	Y
1	2	3
1	337499.45	1258111.27
2	337498.98	1258114.32

1	2	3
3	337497.07	1258126.69
4	337475.67	1258124.29
5	337472.66	1258123.95
6	337475.04	1258108.53
1	337499.45	1258111.27

3. Режим использования территории объекта культурного наследия.

На территории объекта культурного наследия разрешаются:

- проведение работ по сохранению объекта культурного наследия (меры, направленные на обеспечение физической сохранности и сохранение историко-культурной ценности объекта культурного наследия, предусматривающие консервацию, ремонт, реставрацию, приспособление объекта культурного наследия для современного использования и включающие в себя научно-исследовательские, изыскательские, проектные и производственные работы, научное руководство проведением работ по сохранению объекта культурного наследия, технический и авторский надзор за проведением данных работ);

- реконструкция, ремонт существующих инженерных коммуникаций, благоустройство, озеленение, установка малых архитектурных форм, информационных знаков и указателей, иная хозяйственная деятельность, не противоречащая требованиям обеспечения сохранности объекта культурного наследия и позволяющая обеспечить функционирование объекта культурного наследия в современных условиях, обеспечивающая недопущение ухудшения состояния территории объекта культурного наследия, поддержание территории объекта культурного наследия в благоустроенном состоянии;

- ведение мониторинга состояния объекта культурного наследия, территории объекта культурного наследия;

- проведение археологических работ.

На территории объекта культурного наследия запрещаются:

- строительство объектов капитального строительства и увеличение объемно-пространственных характеристик существующих на территории памятника объектов капитального строительства;

- проведение земляных, строительных, мелиоративных и иных работ, за исключением работ по сохранению объекта культурного наследия или его отдельных элементов, сохранению историко-градостроительной или природной среды объекта культурного наследия;

- установка рекламных конструкций, распространение наружной рекламы;

- осуществление любых видов деятельности, ухудшающих экологические условия и гидрологический режим на территории объекта культурного наследия, создающих вибрационные нагрузки динамическим воздействием на грунты в зоне их взаимодействия с объектом культурного наследия.

УТВЕРЖДЕН
приказом государственной
службы охраны объектов
культурного наследия
Ярославской области
от 19.06.2024 № 117

ПРЕДМЕТ ОХРАНЫ

**объекта культурного наследия местного (муниципального) значения
(памятника) «Земское училище с жилыми помещениями», 1885 г.,
начало XX в. (Ярославская область, Угличский район,
дер. Погорелка, д. 10)**

Предметом охраны объекта культурного наследия местного (муниципального) значения (памятника) «Земское училище с жилыми помещениями», 1885 г., начало XX в. (Ярославская область, Угличский район, дер. Погорелка, д. 10), являются:

- местоположение и композиционные особенности здания, формирующего композицию исторического центра деревни Погорелка;
- историческая объемно-пространственная композиция прямоугольного в плане здания, вытянутого по оси север – юг, исторически перекрытого вальмовой крышей;
- капитальные стены, сложенные из красного глиняного кирпича;
- форма и характер исторической вальмовой крыши; характер исторического кровельного покрытия (металлический лист на фальцевом соединении);
- форма, габариты, местоположение прямоугольных оконных проемов (в том числе заложенных), прямоугольных дверных проемов;
- характер оформления фасадной поверхности стен – лицевая кирпичная кладка, штукатурный профилированный декор;
- композиция и архитектурно-художественное оформление фасадов: рельефно выделенный цоколь, завершенный профилированной тягой; кирпичный междуэтажный и венчающий карнизы, оформленные штукатурным профилированным тянутым декором; кирпичные лопатки, угловые и в простенках восточного и западного фасадов здания; оформление оконных проемов наличниками в виде штукатурного профилированного обрамления и профилированной полочки, оформление дверных проемов: штукатурное прямоугольное профилированное обрамление; историческая планировка в капитальных стенах.