

## ГОСУДАРСТВЕННАЯ СЛУЖБА ОХРАНЫ ОБЪЕКТОВ КУЛЬТУРНОГО НАСЛЕДИЯ ЯРОСЛАВСКОЙ ОБЛАСТИ

### П Р И К А З

от 21.08.2024 № 175  
г. Ярославль

О включении выявленного  
объекта культурного наследия  
в единый государственный реестр  
объектов культурного наследия  
(памятников истории и культуры)  
народов Российской Федерации

В соответствии со статьями 3.1, 18, 33 Федерального закона от 25 июня 2002 года № 73-ФЗ «Об объектах культурного наследия (памятниках истории и культуры) народов Российской Федерации», Положением о государственной службе охраны объектов культурного наследия Ярославской области, утвержденным постановлением Правительства Ярославской области от 17.06.2015 № 659-п «О государственной службе охраны объектов культурного наследия Ярославской области», на основании акта государственной историко-культурной экспертизы от 17.07.2024  
ГОСУДАРСТВЕННАЯ СЛУЖБА ОХРАНЫ ОБЪЕКТОВ КУЛЬТУРНОГО НАСЛЕДИЯ ЯРОСЛАВСКОЙ ОБЛАСТИ ПРИКАЗЫВАЕТ:

1. Включить в единый государственный реестр объектов культурного наследия (памятников истории и культуры) народов Российской Федерации выявленный объект культурного наследия «Дом Дитрих», 1858 г. (Ярославская область, г. Рыбинск, ул. Чкалова, д. 36), в качестве объекта культурного наследия местного (муниципального) значения (памятника) «Дом с мезонином», 1830-е гг. (Ярославская область, г. Рыбинск, ул. Чкалова, д. 36).

2. Утвердить прилагаемые:

- границы территории объекта культурного наследия местного (муниципального) значения (памятника) «Дом с мезонином», 1830-е гг. (Ярославская область, г. Рыбинск, ул. Чкалова, д. 36);
- предмет охраны объекта культурного наследия местного (муниципального) значения (памятника) «Дом с мезонином», 1830-е гг.

(Ярославская область, г. Рыбинск, ул. Чкалова, д. 36).

3. Контроль за исполнением приказа возложить на начальника отдела разрешительной документации и учета объектов культурного наследия службы Крылову Н.Н.

4. Приказ вступает в силу со дня его официального опубликования.

Исполняющий обязанности  
руководителя службы

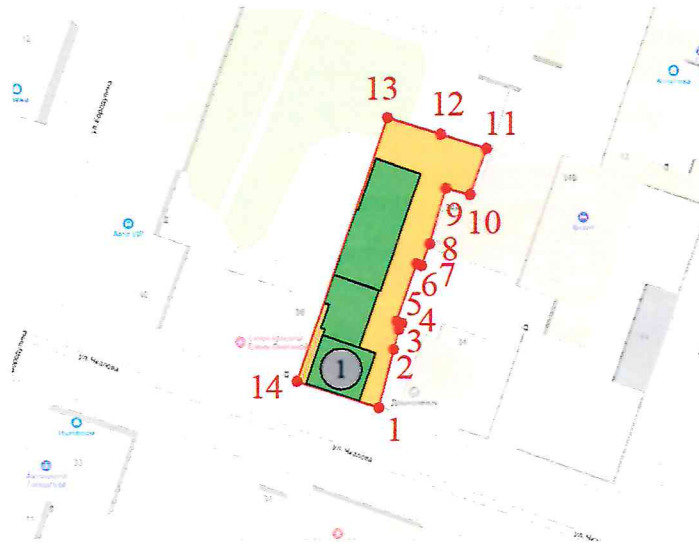


Е.Н. Субботина

УТВЕРЖДЕНЫ  
приказом государственной  
службы охраны объектов  
культурного наследия  
Ярославской области  
от 21.08.2024 № 145

**ГРАНИЦЫ ТЕРРИТОРИИ**  
**объекта культурного наследия местного (муниципального) значения**  
**(памятника) «Дом с мезонином», 1830-е гг.**  
**(Ярославская область, г. Рыбинск, ул. Чкалова, д. 36)**

1. Схема границ территории объекта культурного наследия.



2. Координаты характерных (поворотных) точек границ территории объекта культурного наследия.

Номер характерной (поворотной) точки	Координаты характерных (поворотных) точек (система координат МСК-76)	
	X	Y
1	2	3
1	422175.75	1267491.25
2	422188.12	1267494.31
3	422192.27	1267495.38
4	422193.62	1267496.08
5	422194.07	1267494.90
6	422206.06	1267499.06
7	422205.69	1267500.13
8	422210.14	1267501.76
9	422221.86	1267505.07
10	422220.53	1267510.17

1	2	3
11	422230.14	1267513.53
12	422233.13	1267503.97
13	422236.56	1267492.81
14	422181.29	1267474.13
1	422175.75	1267491.25

### 3. Режим использования территории объекта культурного наследия.

На территории объекта культурного наследия разрешаются:

- проведение работ по сохранению объекта культурного наследия (меры, направленные на обеспечение физической сохранности и сохранение историко-культурной ценности объекта культурного наследия, предусматривающие консервацию, ремонт, реставрацию, приспособление объекта культурного наследия для современного использования и включающие в себя научно-исследовательские, изыскательские, проектные и производственные работы, научное руководство проведением работ по сохранению объекта культурного наследия, технический и авторский надзор за проведением данных работ);

- реконструкция, ремонт существующих инженерных коммуникаций, благоустройство, озеленение, установка малых архитектурных форм, информационных знаков и указателей, иная хозяйственная деятельность, не противоречащая требованиям обеспечения сохранности объекта культурного наследия и позволяющая обеспечить функционирование объекта культурного наследия в современных условиях, обеспечивающая недопущение ухудшения состояния территории объекта культурного наследия, поддержание территории объекта культурного наследия в благоустроенном состоянии;

- ведение мониторинга состояния объекта культурного наследия, территории объекта культурного наследия;

- проведение археологических работ.

На территории объекта культурного наследия запрещаются:

- строительство объектов капитального строительства и увеличение объемно-пространственных характеристик существующих на территории памятника объектов капитального строительства;

- проведение земляных, строительных, мелиоративных и иных работ, за исключением работ по сохранению объекта культурного наследия или его отдельных элементов, сохранению историко-градостроительной или природной среды объекта культурного наследия;

- установка рекламных конструкций, распространение наружной рекламы;

- осуществление любых видов деятельности, ухудшающих экологические условия и гидрологический режим на территории объекта культурного наследия, создающих вибрационные нагрузки динамическим воздействием на грунты в зоне их взаимодействия с объектом культурного наследия.

УТВЕРЖДЕН  
приказом государственной  
службы охраны объектов  
культурного наследия  
Ярославской области  
от 21.08.2024 № 775

**ПРЕДМЕТ ОХРАНЫ**  
**объекта культурного наследия местного (муниципального) значения**  
**(памятника) «Дом с мезонином», 1830-е гг.**  
**(Ярославская область, г. Рыбинск, ул. Чкалова, д. 36)**

Предметом охраны объекта культурного наследия местного (муниципального) значения (памятника) «Дом с мезонином», 1830-е гг. (Ярославская область, г. Рыбинск, ул. Чкалова, д. 36), являются:

местоположение памятника на исторической красной линии улицы Чкалова в городе Рыбинске с развитием объема вглубь квартала;

композиционная значимость (роль) в структуре городского квартала: рядовое здание двухрядной застройки ул. Чкалова с оформлением главного фасада лепным, художественно-целостным ордерным пластическим декором; габариты, силуэт памятника;

объемно-пространственная композиция: двухэтажное каменно-деревянное симметричное прямоугольное в плане здание с мезонином под вальмовой (скатной) кровлей, обращенное главным фасадом на ул. Чкалова и развивающееся вглубь квартала;

крыша: конфигурация кровли (скатная/вальмовая); высотные отметки по карнизу и коньку; материал конструкций (стропила и обрешетка деревянные); характер кровельного покрытия (гладкий окрашенный металл с фальцевым соединением);

композиция и архитектурно-художественное оформление фасадов здания, включая местоположение, форму, ритм и размер оконных и дверных проемов, штукатурного лепного ордерного декора и орнаментов (растительные и цветочные композиции, ионический киматий, вазоны, венки), обреза цоколя, поясов и фризов, пилястр на базах (пьедесталах) с каннелюрами и капителями, филенками с выкружкой, наличников тянутых штукатурных и с сандриками, консоли и дентикулы, портика мезонина, причелин и подзоров пропиленной резьбы;

отделка фасадной поверхности: кирпичный объем: окрашивание по штукатурному слою; деревянный объем: бревно, причелины на торцах бревен и подзоры на свесах кровли;

заполнение оконных проемов: столярное (деревянное), многостекольное;

заполнение дверных проемов: столярное (деревянное), филенчатые и остекленные с резными фигурными вставками, фигурной раскладкой с витражным заполнением из цветных стекол;

пространственно-планировочная структура интерьеров в пределах капитальных кирпичных и бревенчатых стен, подчиненных: рисунку художественного оформления потолков, карнизов и печей; историческому положений оконных и дверных проемов;

конструктивная схема здания: бескаркасная с несущими кирпичными стенами из брускового кирпича и бревенчатыми стенами с врубкой «в обло»; тип фундамента здания (ленточный), его расположение; местоположение продольных и поперечных несущих стен, тип материала изготовления (кирпичная кладка, бревенчатый сруб); перемычки: клинчатые, колоды; перекрытия: плоские;

лестница на мезонин: местоположение, пространственное и конструктивное решение, архитектурно-художественное оформление, материал, техника исполнения (деревянная, двухмаршевая с ограждением из деревянного балясника и деревянными профилированными перилами);

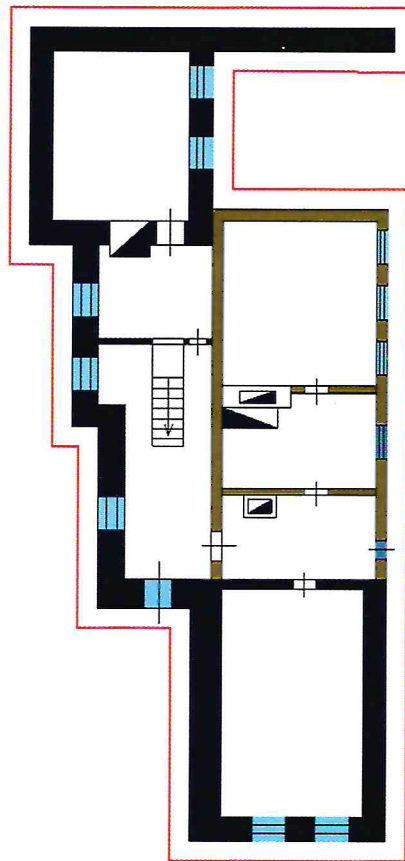
архитектурно-художественное оформление интерьеров: интерьерные карнизы с падугой, профилированные тяги, лепные плафоны и карнизы, фигурные профилированные и лепные потолочные розетки;

система отопления: кирпичные стеновые голландские печи (местоположение и материал) с затопочными узлами, оформленные белым кафелем прямолинейно и вразбежку, побелка по кирпичу.






Схема мезонина и первого этажа объекта культурного наследия местного (муниципального) значения (памятника) «Дом с мезонином», 1830-е гг. (Ярославская область, г. Рыбинск, ул. Чкалова, д. 36), приведена в приложении к настоящему предмету охраны.

**СХЕМА**  
**мезонина и первого этажа объекта культурного наследия**  
**местного (муниципального) значения (памятника)**  
**«Дом с мезонином», 1830-е гг.**  
**(Ярославская область, г. Рыбинск, ул. Чкалова, д. 36)**

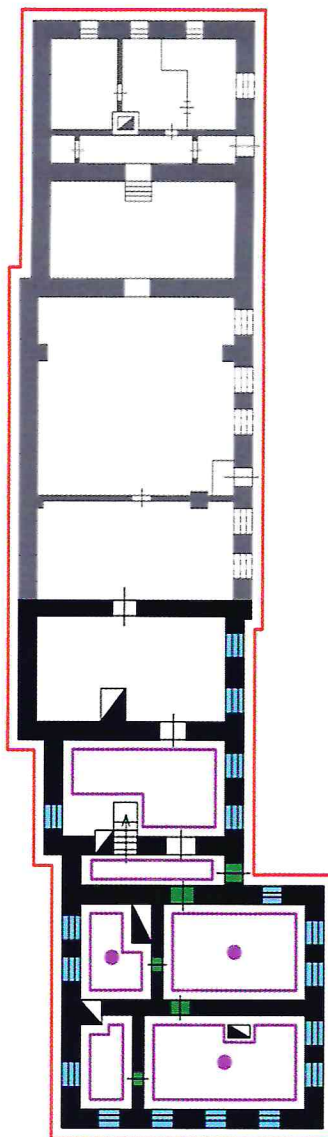
Мезонин











Условные обозначения:

-  - архитектурно-художественное оформление фасадов, габариты здания
-  - капитальные кирпичные стены на середину – конец XIX в.
-  - бревенчатый объем на середину XIX в.
-  - русские кирпичные печи
-  - местоположение оконных и дверных проемов

## Первый этаж



## Условные обозначение:

-  - архитектурно-художественное оформление фасадов, габариты здания
-  - капитальные кирпичные стены на середину – конец XIX в.
-  - разрушенная кирпичная историческая часть здания служб, конец XIX в.
-  - русские кирпичные печи
-  - местоположение оконные проемов
-  - лепной плафон
-  - интерьерный карниз
-  - исторические филенчатые двери