



ПРАВИТЕЛЬСТВО САНКТ-ПЕТЕРБУРГА
КОМИТЕТ ПО ГОСУДАРСТВЕННОМУ КОНТРОЛЮ, ИСПОЛЬЗОВАНИЮ
И ОХРАНЕ ПАМЯТНИКОВ ИСТОРИИ И КУЛЬТУРЫ

РАСПОРЯЖЕНИЕ

окуд

25.06.2024

№ 830-рп

**Об утверждении границ и режима использования территории
объекта культурного наследия федерального значения
«Собор Софийский»**

В соответствии со статьей 3.1, подпунктом 10 пункта 2 статьи 33 Федерального закона от 25.06.2002 № 73-ФЗ «Об объектах культурного наследия (памятниках истории и культуры) народов Российской Федерации» и пунктом 3.12 Положения о Комитете по государственному контролю, использованию и охране памятников истории и культуры, утвержденного постановлением Правительства Санкт-Петербурга от 28.04.2004 № 651, на основании историко-культурного исследования, выполненного ООО «Петрокарта» (от 09.10.2023 рег. № 01-43-24374/23-0-0):

1. Утвердить:

1.1. Границы территории объекта культурного наследия федерального значения «Собор Софийский», расположенного по адресу: г. Санкт-Петербург, город Пушкин, Софийская площадь, дом 1, литеры А, В, согласно приложению № 1 к распоряжению.

1.2. Режим использования территории объекта культурного наследия федерального значения «Собор Софийский», расположенного по адресу: г. Санкт-Петербург, город Пушкин, Софийская площадь, дом 1, литеры А, В, согласно приложению № 2 к распоряжению.

2. План границ территории объекта культурного наследия федерального значения «Собор Софийский», утвержденный КГИОП 14.08.2002, признать утратившим силу.

3. Начальнику отдела государственного реестра объектов культурного наследия обеспечить:

3.1. Направление в Управление Федеральной службы государственной регистрации, кадастра и картографии по Санкт-Петербургу, Комитет по градостроительству и архитектуре копий распоряжений в срок, не превышающий пяти рабочих дней со дня издания распоряжения.

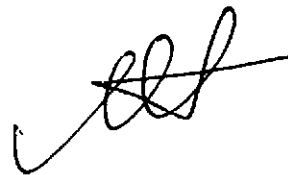
3.2. Уведомление лиц, являющихся собственниками или иными законными владельцами объекта, указанного в пункте 1 распоряжения, в срок, не превышающий трех рабочих дней со дня издания распоряжения.

3.3. Размещение настоящего распоряжения в электронной форме в локальной компьютерной сети КГИОП и его официальное опубликование.

3.4. Внесение соответствующих изменений в «Геоинформационную базу данных по объектам культурного наследия, границам и режимам зон охраны на территории Санкт-Петербурга».

4. Контроль за выполнением распоряжения возложить на начальника Управления государственного реестра объектов культурного наследия.

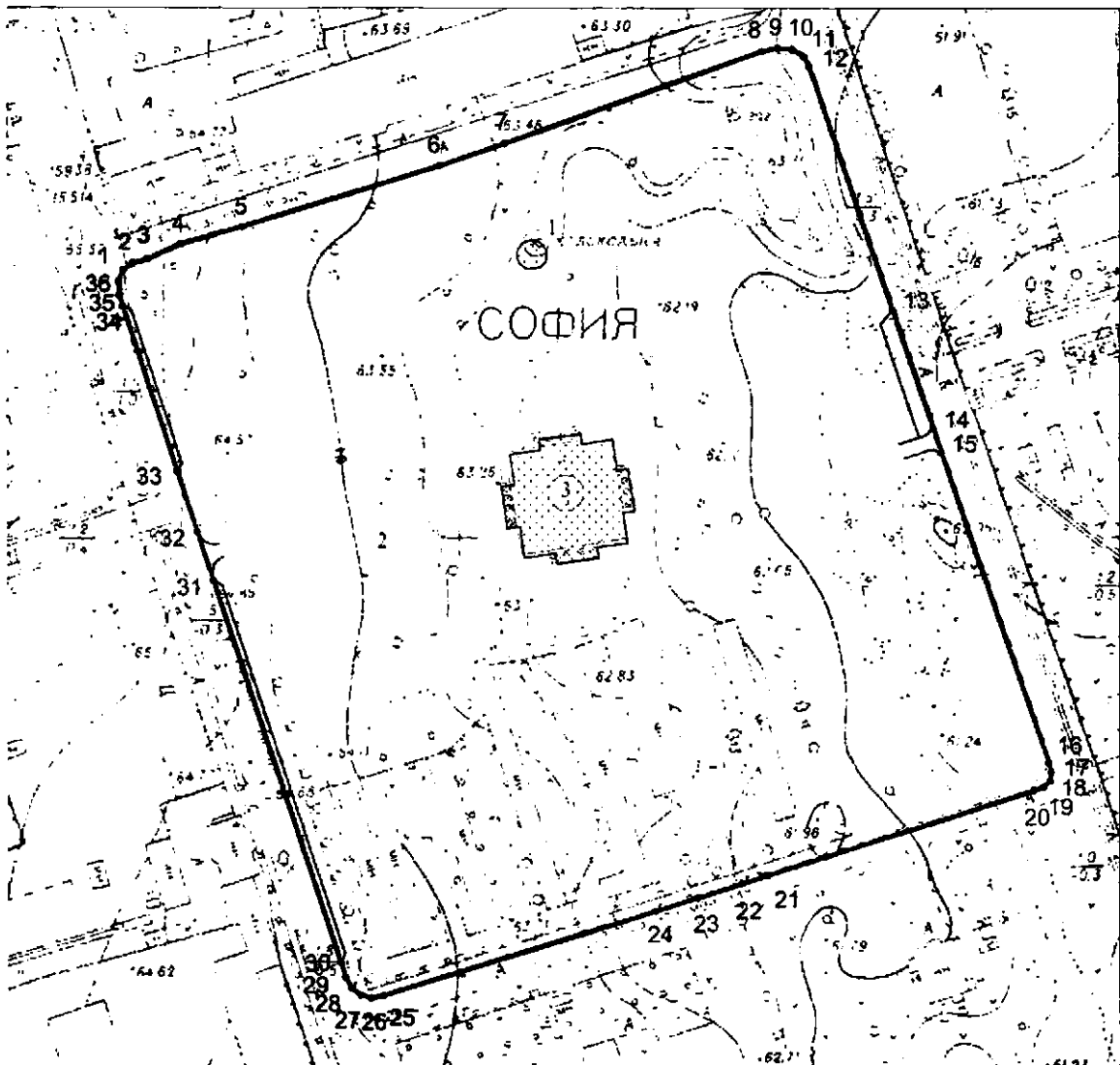
**Временно исполняющий обязанности
председателя КГИОП**



А.В. Михайлов

Границы территории объекта культурного наследия федерального значения
«Собор Софийский» (далее – объект культурного наследия), расположенного по адресу:
г. Санкт-Петербург, город Пушкин, Софийская площадь, дом 1, литеры А, В

1. Схема границ территории объекта культурного наследия:



Масштаб 1:2000

Условные обозначения:

- граница объекта культурного наследия
- 1 — характерная точка границы объекта культурного наследия
- ▭ (with dots) — территория, занимаемая объектом культурного наследия федерального значения
- (with wavy lines) — парки, сады, скверы, бульвары, аллеи, палисадники

Состав объекта культурного наследия:

1. Колокольня;
2. Сквер;
3. Собор.

**Перечень координат характерных точек границ территории
объекта культурного наследия:**

Сведения о местоположении границ объекта					
1. Система координат <u>СК-1964</u>					
2. Сведения о характерных точках границ объекта					
Обозначение характерных точек границ	Координаты, м		Метод определения координат характерной точки	Средняя квадратическая погрешность положения характерной точки (M _п), м	Описание обозначения точки на местности (при наличии)
	X	Y			
1	2	3	4	5	6
1	68680.44	118099.24	Метод спутниковых геодезических измерений (определений)	0.10	–
2	68682.56	118102.08	Метод спутниковых геодезических измерений (определений)	0.10	–
3	68683.96	118106.66	Метод спутниковых геодезических измерений (определений)	0.10	–
4	68688.45	118116.68	Метод спутниковых геодезических измерений (определений)	0.10	–
5	68693.56	118134.79	Метод спутниковых геодезических измерений (определений)	0.10	–
6	68711.69	118194.02	Метод спутниковых геодезических измерений (определений)	0.10	–
7	68718.12	118213.27	Метод спутниковых геодезических измерений (определений)	0.10	–
8	68745.63	118290.51	Метод спутниковых геодезических измерений (определений)	0.10	–
9	68746.53	118294.98	Метод спутниковых геодезических измерений (определений)	0.10	–
10	68746.24	118299.34	Метод спутниковых геодезических измерений (определений)	0.10	–
11	68743.91	118302.88	Метод спутниковых геодезических измерений (определений)	0.10	–
12	68740.95	118304.44	Метод спутниковых геодезических измерений (определений)	0.10	–
13	68668.50	118329.32	Метод спутниковых геодезических измерений (определений)	0.10	–
14	68633.35	118341.38	Метод спутниковых геодезических измерений (определений)	0.10	–
15	68626.09	118343.89	Метод спутниковых геодезических измерений (определений)	0.10	–
16	68532.93	118375.78	Метод спутниковых геодезических измерений (определений)	0.10	–
17	68530.20	118376.43	Метод спутниковых геодезических измерений (определений)	0.10	–
18	68527.47	118376.14	Метод спутниковых геодезических измерений (определений)	0.10	–
19	68525.72	118374.16	Метод спутниковых геодезических измерений (определений)	0.10	–
20	68524.60	118371.20	Метод спутниковых геодезических измерений (определений)	0.10	–
21	68499.23	118291.88	Метод спутниковых геодезических измерений (определений)	0.10	–
22	68496.78	118284.32	Метод спутниковых геодезических измерений (определений)	0.10	–
23	68492.56	118270.94	Метод спутниковых геодезических измерений (определений)	0.10	–
24	68488.62	118258.31	Метод спутниковых геодезических измерений (определений)	0.10	–
25	68463.36	118176.84	Метод спутниковых геодезических измерений (определений)	0.10	–
26	68462.78	118173.16	Метод спутниковых геодезических измерений (определений)	0.10	–

27	68463.49	118170.05	Метод спутниковых геодезических измерений (определений)	0.10	–
28	68465.63	118167.30	Метод спутниковых геодезических измерений (определений)	0.10	–
29	68468.78	118165.57	Метод спутниковых геодезических измерений (определений)	0.10	–
30	68473.37	118164.08	Метод спутниковых геодезических измерений (определений)	0.10	–
31	68588.00	118126.05	Метод спутниковых геодезических измерений (определений)	0.10	–
32	68602.58	118121.28	Метод спутниковых геодезических измерений (определений)	0.10	–
33	68620.61	118115.30	Метод спутниковых геодезических измерений (определений)	0.10	–
34	68669.53	118099.20	Метод спутниковых геодезических измерений (определений)	0.10	–
35	68672.94	118098.12	Метод спутниковых геодезических измерений (определений)	0.10	–
36	68677.12	118097.92	Метод спутниковых геодезических измерений (определений)	0.10	–
1	68680.44	118099.24	Метод спутниковых геодезических измерений (определений)	0.10	–

Режим использования территории объекта культурного наследия федерального значения
«Собор Софийский», расположенного по адресу: г. Санкт-Петербург, город Пушкин,
Софийская площадь, дом 1, литеры А, В

1. На территории объекта культурного наследия запрещаются: строительство объектов капитального строительства и увеличение объемно-пространственных характеристик существующих на территории объекта культурного наследия объектов капитального строительства; проведение земляных, строительных, мелиоративных и иных работ, за исключением работ по сохранению (воссозданию) объекта культурного наследия или его отдельных элементов, сохранению историко-градостроительной или природной среды объекта культурного наследия, работ по капитальному ремонту общего имущества в многоквартирных домах, являющихся объектами культурного наследия, работ по капитальному ремонту общего имущества в многоквартирных домах, расположенных на территориях объектов культурного наследия и не являющихся объектами культурного наследия.

2. На территории объекта культурного наследия разрешается ведение хозяйственной деятельности, не противоречащей требованиям обеспечения сохранности объекта культурного наследия и позволяющей обеспечить функционирование объекта культурного наследия в современных условиях.

3. Требования к осуществлению деятельности в границах территории объекта культурного наследия и требования к содержанию и использованию территории объекта культурного наследия устанавливаются законодательством Российской Федерации и Санкт-Петербурга об объектах культурного наследия.