



ПРАВИТЕЛЬСТВО САНКТ-ПЕТЕРБУРГА  
КОМИТЕТ ПО ГОСУДАРСТВЕННОМУ КОНТРОЛЮ, ИСПОЛЬЗОВАНИЮ  
И ОХРАНЕ ПАМЯТНИКОВ ИСТОРИИ И КУЛЬТУРЫ  
РАСПОРЯЖЕНИЕ

окуд

17.07.2024

№ 939-рп

**О включении выявленного объекта культурного наследия в единый государственный реестр объектов культурного наследия (памятников истории и культуры) народов Российской Федерации в качестве объекта культурного наследия регионального значения «Дом Е.Ф. Брюна», об утверждении границ и режима использования территории объекта культурного наследия, об утверждении предмета охраны объекта культурного наследия**

В соответствии с подпунктом 12 статьи 9.2, статьей 18, подпунктом 10 пункта 2 статьи 33 Федерального закона от 25.06.2002 № 73-ФЗ «Об объектах культурного наследия (памятниках истории и культуры) народов Российской Федерации», пунктами 3.1, 3.12 Положения о Комитете по государственному контролю, использованию и охране памятников истории и культуры, утвержденного постановлением Правительства Санкт-Петербурга от 28.04.2004 № 651, на основании акта, составленного по результатам государственной историко-культурной экспертизы (рег. КГИОП от 26.03.2024 №01-24-810/24-0-0), с учетом решения рабочей группы Совета по сохранению культурного наследия при Правительстве Санкт-Петербурга от 05.04.2024 № 02-03-3/2024:

1. Включить в единый государственный реестр объектов культурного наследия (памятников истории и культуры) народов Российской Федерации (далее - реестр) в качестве объекта культурного наследия регионального значения памятник «Дом Е.Ф. Брюна», 1837, 1895, 1908, расположенный по адресу: Санкт-Петербург, пер. Антоненко, д. 6, лит. А.

2. Исключить из Списка выявленных объектов культурного наследия, утвержденного приказом КГИОП от 20.02.2001 № 15, объект «Дом Е.Ф. Брюна», числящийся под номером 24.

3. Утвердить:

3.1. Границы территории объекта культурного наследия регионального значения «Дом Е.Ф. Брюна», расположенного по адресу: Санкт-Петербург, пер. Антоненко, д. 6, лит. А, согласно приложению № 1 к распоряжению.

3.2. Режим использования территории объекта культурного наследия регионального значения «Дом Е.Ф. Брюна», расположенного по адресу: Санкт-Петербург, пер. Антоненко, д. 6, лит. А, согласно приложению № 2 к распоряжению.

3.3. Предмет охраны объекта культурного наследия регионального значения «Дом Е.Ф. Брюна», расположенного по адресу: Санкт-Петербург, пер. Антоненко, д. 6, лит. А, согласно приложению № 3 к распоряжению.

4. Признать утратившими силу:

4.1. План границ территории выявленного объекта культурного наследия «Дом Е.Ф. Брюна», утвержденный КГИОП 18.12.2002.

4.2. Распоряжение КГИОП от 17.02.2020 № 47-р «Об утверждении предмета охраны выявленного объекта культурного наследия «Дом Е.Ф. Брюна».

5. Начальнику Управления государственного реестра объектов культурного наследия обеспечить:

5.1. Представление в Министерство культуры Российской Федерации сведений, предусмотренных приказом Министерства культуры Российской Федерации от 03.10.2011 № 954 «Об утверждении Положения о едином государственном реестре объектов культурного наследия (памятников истории и культуры) народов Российской Федерации», в установленные сроки.

5.2. Направление в Управление Федеральной службы государственной регистрации, кадастра и картографии по Санкт-Петербургу, Комитет по градостроительству и архитектуре копий распоряжения в срок, не превышающий пяти рабочих дней со дня издания распоряжения.

5.3. Уведомление лиц, являющихся собственниками или иными законными владельцами объекта, указанного в пункте 1 распоряжения, о включении объекта культурного наследия в реестр в срок, не превышающий трёх рабочих дней со дня издания распоряжения.

5.4. Размещение распоряжения в электронной форме в локальной компьютерной сети КГИОП и его официальное опубликование.

5.5. Внесение соответствующих изменений в «Геоинформационную базу данных по объектам культурного наследия, границам и режимам зон охраны на территории Санкт-Петербурга».

6. Контроль за исполнением распоряжения возложить на заместителя председателя КГИОП Аганову Г.Р.

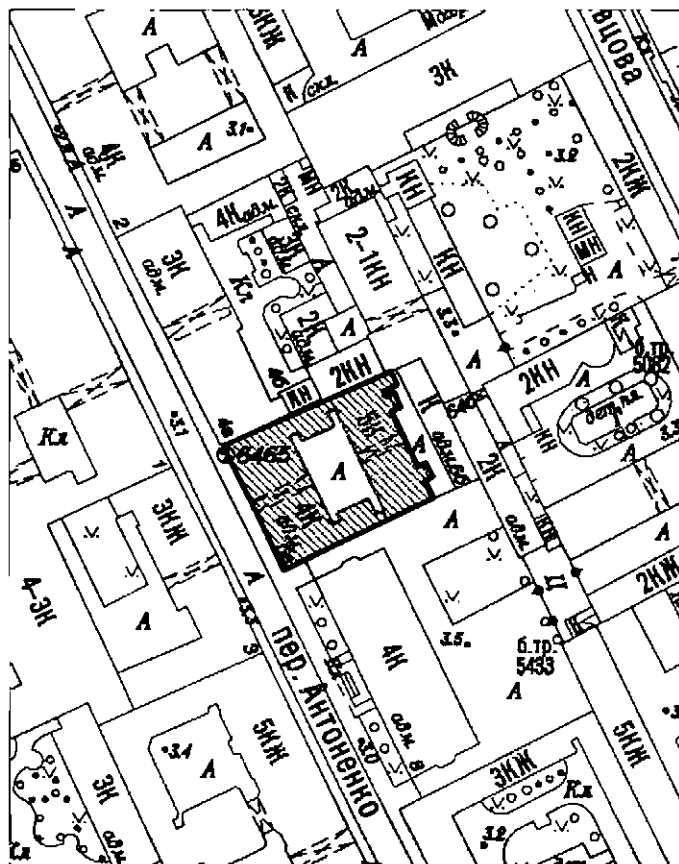
**Временно исполняющий  
обязанности председателя  
КГИОП**



**А.В. Михайлов**

Границы территории  
объекта культурного наследия регионального значения  
«Дом Е.Ф. Брюна»  
(далее – объект культурного наследия),  
расположенного по адресу: Санкт-Петербург, пер. Антоненко, д. 6, лит. А

1. Схема границ территории объекта культурного наследия:

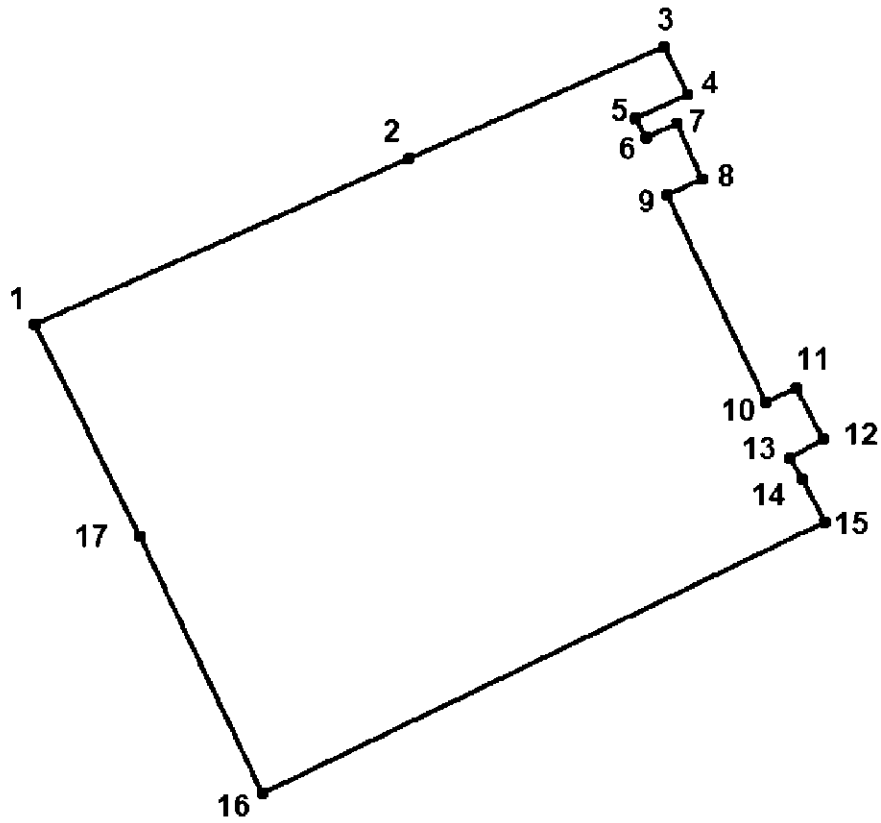


Масштаб 1:2000

Условные обозначения:

- Граница территории объекта культурного наследия
- ▨ Объект культурного наследия

2. План поворотных (характерных) точек границ территории объекта культурного наследия:



Условные обозначения:

- Граница территории объекта культурного наследия
- Номер характерной точки

## 3. Координаты поворотных точек границ объекта культурного наследия в СК-64:

Номер характерной точки	Координаты характерных точек в системе координат, установленной для ведения государственного кадастра объектов недвижимости (м)	
	X	Y
1.	93690.70	113459.70
2.	93701.35	113483.79
3.	93708.63	113500.24
4.	93705.53	113501.69
5.	93703.93	113498.29
6.	93702.73	113498.99
7.	93703.58	113500.99
8.	93700.03	113502.64
9.	93699.03	113500.39
10.	93685.68	113506.74
11.	93686.63	113508.69
12.	93683.28	113510.39
13.	93682.13	113508.29
14.	93680.83	113509.09
15.	93678.02	113510.50
16.	93660.62	113474.28
17.	93677.12	113466.36
1.	93690.70	113459.70

Режим использования территории объекта культурного наследия  
регионального значения «Дом Е.Ф. Брюна»,  
расположенный по адресу: Санкт-Петербург, пер. Антоненко, д. 6, лит. А.

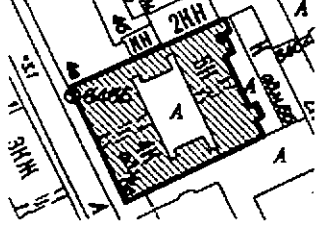

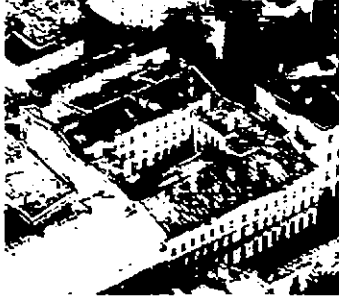

1. На территории объекта культурного наследия запрещаются: строительство объектов капитального строительства и увеличение объемно-пространственных характеристик существующих на территории объекта культурного значения объектов капитального строительства; проведение земляных, строительных, мелиоративных и иных работ, за исключением работ по сохранению (воссозданию) объекта культурного наследия или его отдельных элементов, сохранению историко-градостроительной или природной среды объекта культурного наследия, работ по капитальному ремонту общего имущества в многоквартирных домах, являющихся объектами культурного наследия, работ по капитальному ремонту общего имущества в многоквартирных домах, расположенных на территориях объектов культурного наследия и не являющихся объектами культурного наследия.

2. На территории объекта культурного наследия разрешается ведение хозяйственной деятельности, не противоречащей требованиям обеспечения сохранности объекта культурного наследия и позволяющей обеспечить функционирование объекта культурного наследия в современных условиях.

3. Требования к осуществлению деятельности в границах территории объекта культурного наследия и требования к содержанию и использованию территории объекта культурного наследия устанавливаются законодательством Российской Федерации и Санкт-Петербурга об объектах культурного наследия.

от 17.07.2024 № 939-рп

Предмет охраны  
 объекта культурного наследия  
 регионального значения «Дом Е.Ф. Брюна»,  
 расположенного по адресу: Санкт-Петербург, пер. Антоненко, д. 6, лит. А

1	Видовая принадлежность предмета охраны	Предмет охраны	Фотофиксация
1	Объемно-пространственное решение:	<p>габариты 4-х этажного лицевого здания и 5-ти этажного флигеля, конфигурация здания, прямоугольного в плане, расположенного по красной линии переулка Антоненко, с внутренним двором, включая воротные проезды лицевого и дворового корпусов;</p> <p>объемно-планировочное решение дворовых пространств;</p> <p>конфигурация и габариты крыши (скатная), высотные отметки конька, материал окрытия (листовой металл).</p>	  
2	Конструктивная система:	<p>наружные капитальные стены – местоположение, материал (кирпич);</p> <p>внутренние капитальные стены – местоположение;</p> <p>своды, в т.ч.:                      коробовый с распалубками на подпружных арках – воротного проезда лицевого корпуса;</p> <p>коробовый с распалубками на подпружных арках – воротного проезда дворового корпуса;</p> <p>коробовый с распалубками – в уровне первого этажа</p>	

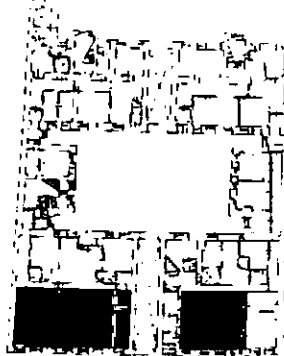


схема расположения сводов в уровне 1 этажа

лестницы – местоположение, габариты, конфигурация, тип (лицевого корпуса – трехмаршевые; восточного дворового флигеля – двухмаршевые).

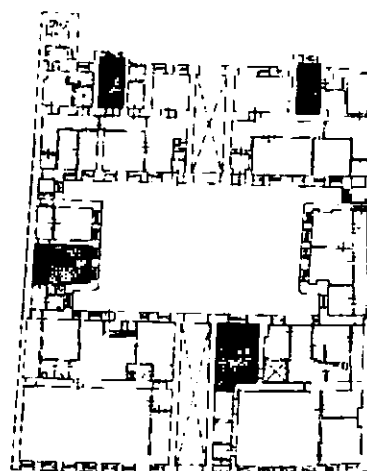
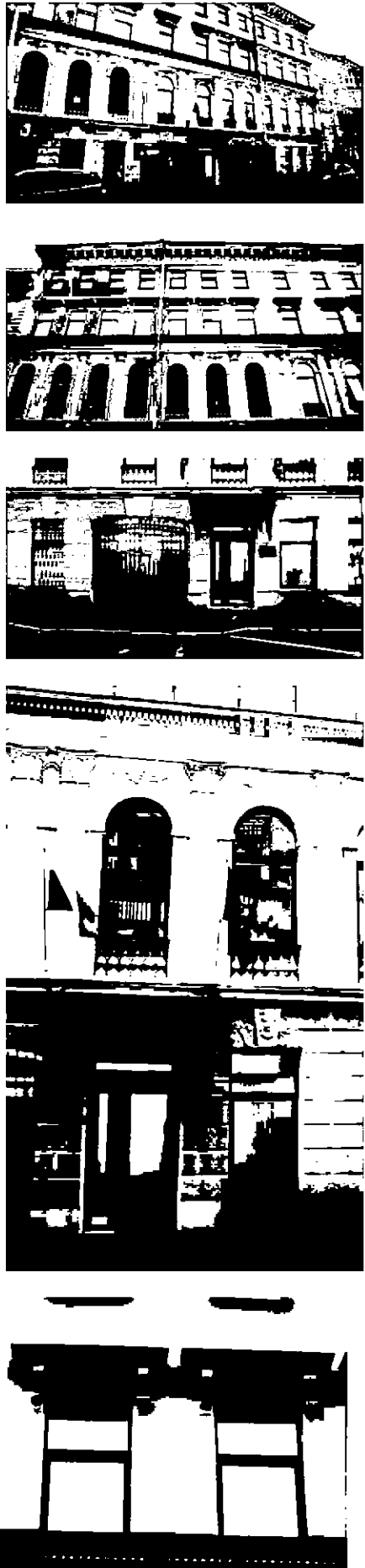
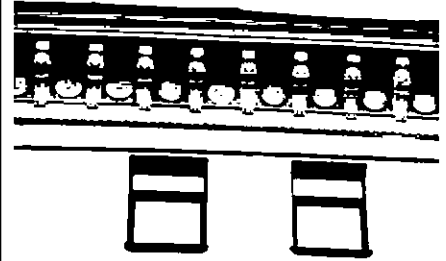


схема расположения лестниц



4	<p>Архитектурно-художественное решение фасадов:</p>	<p>лицевой фасад: четырехэтажный, на 15 световых осей, симметричный, в приемах классицизма;</p> <p>материал и характер отделки цоколя – известняк;</p> <p>материал и характер отделки фасада – окрашенная штукатурка (руст квадратом фактурной штукатуркой – в уровне 1-го этажа; гладкая штукатурка – в уровне 2-4-го этажей);</p> <p>воротный проем – местоположение (по 8-й световой оси), габариты, конфигурация (с лучковой перемычкой), оформление (замковый камень с женским маскаронном);</p> <p>дверной проем – местоположение (по 7-й световой оси), габариты, конфигурация (прямоугольный), оформление (замковый камень с женским маскаронном);</p> <p>оконные проемы – местоположение, габариты, конфигурация (прямоугольные – в уровне 1-го, 3-го, 4-го этажей, полуциркульные – в уровне 2-го этажа);</p> <p>единообразие оконных заполнений;</p> <p>оформление оконных проемов: замковые камни с женскими маскаронами – в уровне 1-го этажа;</p> <p>профилированные архивольты на импостах в виде пилястр; подоконные балюстрады; пилястры композитного ордера; лепные композиции из тирсов с львиными масками – в уровне 2-го этажа;</p> <p>рамочные наличники, линейные сандрики на кронштейнах – в уровне 3-го этажа;</p> <p>профилированные междуэтажные тяги и подоконные карнизы, включая тяги с порезкой дентикулами. «бусами»;</p>	
---	---	---	--

профилированный венчающий карниз на каннелированных кронштейнах, декорированных листом аканта; между кронштейнами фриз из круглых розетт;



дворовые фасады:

материал и характер отделки цоколя – известняк;



материал и характер отделки фасада – окрашенная гладкая штукатурка, в т.ч. фактурная штукатурка восточного дворового фасада в уровне 1-2-го этажей;



ризалиты – местоположение (северного, южного, торцевого дворовых фасадов), габариты, конфигурация (со срезанными углами);

оконные и дверные проемы – местоположение, габариты, конфигурация (прямоугольные);



профилированный венчающий карниз.

