



ПРАВИТЕЛЬСТВО САНКТ-ПЕТЕРБУРГА
КОМИТЕТ ПО ГОСУДАРСТВЕННОМУ КОНТРОЛЮ, ИСПОЛЬЗОВАНИЮ
И ОХРАНЕ ПАМЯТНИКОВ ИСТОРИИ И КУЛЬТУРЫ
РАСПОРЯЖЕНИЕ

окул

30.04.2024

№ 1048-рп

**Об утверждении предмета охраны
объекта культурного наследия регионального значения
«Дом Болотникова»**


В соответствии с подпунктом 10 пункта 2 статьи 33 Федерального закона от 25.06.2002 № 73-ФЗ «Об объектах культурного наследия (памятниках истории и культуры) народов Российской Федерации» и пунктом 3.12 Положения о Комитете по государственному контролю, использованию и охране памятников истории и культуры, утвержденного постановлением Правительства Санкт-Петербурга от 28.04.2004 № 651, в связи с позицией судов общей юрисдикции относительно нормативного характера правовых актов, утверждающих предмет охраны объекта культурного наследия:

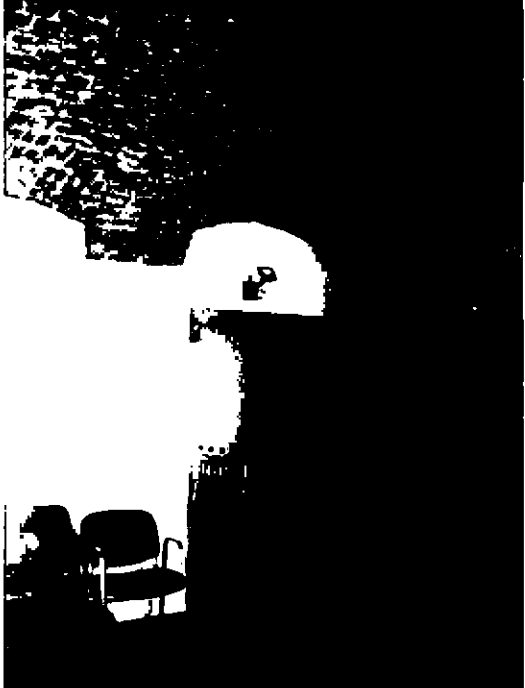


1. Утвердить предмет охраны объекта культурного наследия регионального значения «Дом Болотникова», расположенного по адресу: Санкт-Петербург, пер. Пирогова, д. 3, литера А, согласно приложению к распоряжению.
2. Распоряжение КГИОП от 05.08.2011 № 10-477 «Об утверждении перечня предметов охраны объекта культурного наследия регионального значения «Дом Болотникова» признать утратившим силу.
3. Начальнику отдела государственного реестра объектов культурного наследия обеспечить размещение настоящего распоряжения в электронной форме в локальной компьютерной сети КГИОП и его официальное опубликование.
4. Контроль за исполнением распоряжения возложить на начальника Управления государственного реестра объектов культурного наследия.

Заместитель председателя КГИОП

Г.Р. Аганова

Предмет охраны объекта культурного наследия регионального значения
«Дом Болотникова»,
расположенного по адресу: Санкт-Петербург, пер. Пирогова, д. 3, литера А

№ пп	Виды предметов охраны	Элементы предметов охраны	Фотофиксация
1	2	3	4
1	Объемно-пространственное решение:	исторические габариты лицевого и трех дворовых корпусов (от уровня земли до верхней отметки карниза), включая воротный проезд лицевого фасада (местоположение, габариты и конфигурация); тип крыши со стороны лицевого фасада – скатная.	

2	<p>Конструктивная система здания:</p>	<p>исторические наружные и внутренние капитальные стены (кирпичные);</p> <p>тип сводов:</p> <p>кирпичные крестовые своды с распалубками – помещения 3-Н (1-6), 9-Н (1-5); 10-Н (1, 4, 5);</p> <p>коробовый свод на подпругных арках – воротный проезд;</p> <p>исторические отметки плоских междуэтажных перекрытий.</p>	 
3	<p>Архитектурно-художественное решение фасадов:</p>	<p>лицевой фасад:</p> <p>материал и характер отделки цоколя – известняк;</p> <p>материал и характер отделки фасада – гладкая штукатурка;</p>	

исторические габариты и конфигурация оконных и дверных проемов 1-го этажа (с лучковым завершением);

местоположение, конфигурация и габариты оконных проемов в уровне 2-3-го этажей, включая полуциркульные окна;

оконные заполнения: материал (дерево), цвет (коричневый), рисунок;

декоративное оформление воротного проезда: лучковая арка с архивольтом;

плоские лопатки по краям, в простенках между окнами по 3 и 4, 7 и 8 осям – в уровне 2-3-го этажей;

декоративное оформление оконных проемов:

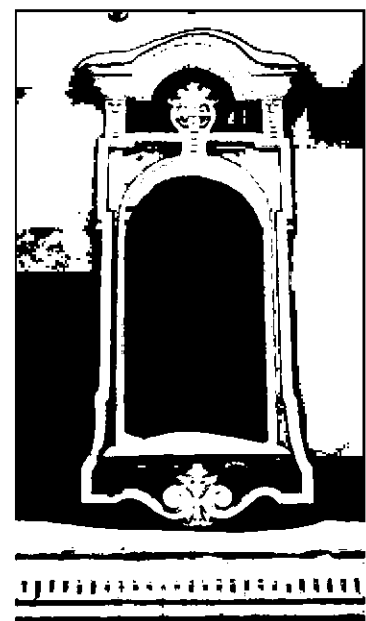
профилированные наличники – в уровне 1-3-го этажей;

замковые камни в виде картуша – в уровне 1-го этажа;

наличники фигурные, рамочные, раскрепованные по углам, с волотообразными завитками и листьями аканта в подоконном пространстве – в уровне 2-го этажа;

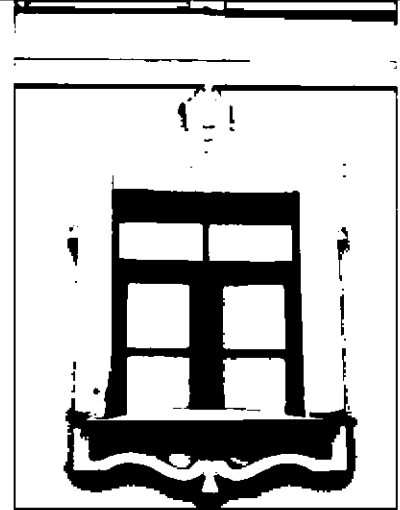
замковые камни в виде волотообразных завитков, рокайля, листьев аканта, ова – в уровне 2-го этажа;

фигурный профилированный сандрик с декором из пояска овов на стилизованных кронштейнах – в уровне 2-го этажа;



профилированные фигурные рамочные наличники с раскреповкой по углам – в уровне 3-го этажа;

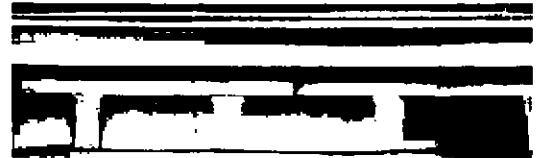
замковые камни с лепным декором из рокайля и листьев аканта – в уровне 3-го этажа;



профилированный карниз с дентикулами – между 1-2-м этажами;



профилированная тяга – над окнами 3-го этажа;



гладкий фриз со стилизованными кронштейнами с овами;



венчающий профилированный карниз;

дворовые фасады:

материал и характер отделки цоколя – известняк;

материал и характер отделки фасада – гладкая штукатурка;

ширина и верхняя отметка оконных и дверных проемов 1-го этажа;

местоположение, конфигурация и габариты оконных проемов 2-4-го этажа, включая окна с лучковым завершением;

венчающий профилированный карниз.

