



ПРАВИТЕЛЬСТВО САНКТ-ПЕТЕРБУРГА
КОМИТЕТ ПО ГОСУДАРСТВЕННОМУ КОНТРОЛЮ, ИСПОЛЬЗОВАНИЮ
И ОХРАНЕ ПАМЯТНИКОВ ИСТОРИИ И КУЛЬТУРЫ

РАСПОРЯЖЕНИЕ

окуд

18.10.2024

№ 1287-рп

**Об утверждении предмета охраны
выявленного объекта культурного наследия
«Жилой дом»**

В соответствии со статьей 3 Закона Санкт-Петербурга от 12.07.2007 №333-64 «Об охране объектов культурного наследия в Санкт-Петербурге» и пунктом 3.12 Положения о Комитете по государственному контролю, использованию и охране памятников истории и культуры, утвержденного постановлением Правительства Санкт-Петербурга от 28.04.2004 № 651:

1. Утвердить предмет охраны выявленного объекта культурного наследия «Жилой дом», расположенного по адресу: Санкт-Петербург, город Пушкин, Октябрьский бульвар, дом 19, литера А (г. Пушкин, Октябрьский бульвар, 19), согласно приложению к распоряжению.

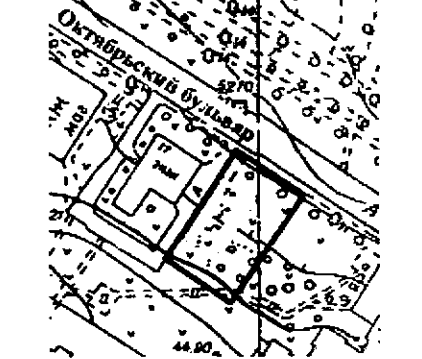




2. Начальнику отдела государственного реестра объектов культурного наследия Управления государственного реестра объектов культурного наследия обеспечить размещение распоряжения в электронной форме в локальной компьютерной сети КГИОП и его официальное опубликование.

3. Контроль за выполнением распоряжения возложить на начальника Управления государственного реестра объектов культурного наследия.

Заместитель председателя КГИОП

Г.Р. Аганова

Предмет охраны
выявленного объекта культурного наследия «Жилой дом»,
расположенного по адресу: Санкт-Петербург, город Пушкин, Октябрьский бульвар, дом 19, литера А
(г. Пушкин, Октябрьский бульвар, 19)

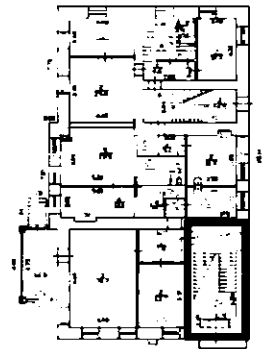
№ пп	Виды предмета охраны	Элементы предмета охраны	Фотофиксация
1	2	3	4
1.	Объемно-пространственное решение:	<p>местоположение; габариты и конфигурация двухэтажного с мансардой на подвалах прямоугольного в плане здания, включая 2-ярусную веранду на северо-западном дворовом фасаде;</p> <p>конфигурация и габариты крыши (многоскатная), включая высотные отметки конька, материал окрытия кровли (металл);</p> <p>дымовые трубы: местоположение, габариты, конфигурация, материал и характер отделки (штукатурка, окраска).</p>	   
2.	Конструктивная система здания:	<p>исторические (здесь и далее под термином «исторический» следует понимать состояние объекта, сформировавшееся на начало XX века) наружные кирпичные капитальные стены;</p> <p>внутренние капитальные стены – местоположение, материал (кирпич);</p> <p>местоположение межэтажных перекрытий;</p>	

перекрытие подвального этажа -
бетонные своды монье по металлическим
балкам;

перекрытия межэтажных площадок -
бетонные своды монье по металлическим
балкам;

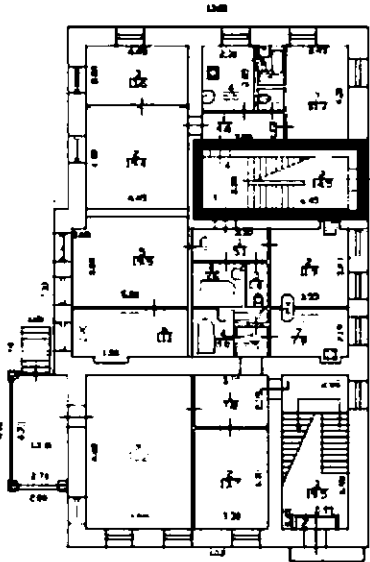


лестница 1ЛК:
местоположение, габариты,
конфигурация, тип (маршевая); стойки
ограждения – материал (металл), техника
исполнения, рисунок (растительный
орнамент); поручень – материал (дерево),
профиль;

материал ступеней (известняк), профиль
(с валиком);



лестница 1ЛК



		<p>Лестница 2ЛК: местоположение, габариты, конфигурация, тип (маршевая); стойки ограждения – материал (металл), техника исполнения (ковка), рисунок (вертикальные прутья квадратного сечения); поручень – материал (дерево), профиль;</p> <p>материал ступеней (террацо), профиль (с валиком).</p>	 <p>лестница 2ЛК</p> 
3.	<p>Объемно- планировочное решение:</p>	<p>объемно-планировочное решение помещений с архитектурно-художественным оформлением, указанных в п.5.</p>	
4	<p>Архитектурно- художественное решение фасадов:</p>	<p>архитектурное решение и декоративное оформление в приемах модерна;</p> <p>материал облицовки цоколя – известняк;</p> <p>вид материала и характер отделки фасадов – облицовочный полихромный кирпич; цветовое решение (сочетание красного кирпича и кирпича цвета охра);</p>	

лицевой фасад:
раскрепован по крайним световым осям;

подвальный этаж – красный кирпич;

оконные проемы – местоположение, габариты, конфигурация (прямоугольные, с лучковыми и одно (в аттике) с полуциркульной перемычками);

единообразие рисунка расстекловки (многочастный), и цветового решения оконных заполнений (темный колер);

профилированный фриз;

венчающий сложнопрофилированный карниз с выносом;

оформление оконных проемов:

над окнами и дверным проемом подвального и первого этажей – оформление в виде декоративного веерного замка с чередующимися кирпичами цвета охры и красного;

над окнами второго этажа, в мансарде и аттике - оформление в виде декоративного веерного замка из кирпичей красного цвета;

в межоконных пространствах первого и второго этажа – декоративные вставки красного кирпича;

декоративные кронштейны над вставками из красного кирпича в раскреповках;

фигурные подоконные доски в уровне 1-го и 2-го этажей, а также мансарды;



кирпичные валики в оформлении оконных откосов и углов раскреповок и эркера;



эркер - местоположение (по крайней световой оси), габариты, конфигурация (1-ярусный, неглубокий), на декоративных фигурных кронштейнах красного кирпича; завершен фигурным аттиком;

полоса и декоративные крестовидные вставки над окном;

профилированный карниз над окном;

в аттике – декоративная полоса и круглая розетка над окном;

окно фланкируют ниши с полукруглым завершением;



по крайней световой оси – трапециевидная мансарда;

декоративные кронштейны фланкируют окно мансарды;



дверной проем, местоположение, конфигурация (с лучковой перемычкой), габариты;

оформление – углубленный наличник красного кирпича;

историческое заполнение дверного проема – конструкция (двустворчатое, полусветлое, с остекленной фрамугой лучковой формы), материал (дерево), рисунок – филенчатый;

известняковая ступень перед дверным проемом;

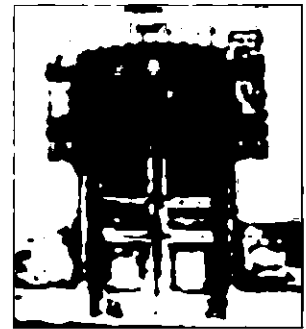


фото 1999

юго-восточный, северо-восточный и северо-западный фасады:

раскреповка по оси дверного проема (на юго-восточном фасаде), крайней световой оси (на северо-восточном фасаде), в центральной части (по осям мансарды на юго-западном фасаде);

подвальный этаж – красный кирпич;

оконные проемы (в том числе заложенные на юго-восточном фасаде) – местоположение, габариты, конфигурация (прямоугольные, с лучковыми перемычками);



единообразие рисунка расстекловки (многочастный), и цветового решения оконных заполнений (темный колер);

профилированный фриз и венчающий сложнопрофилированный карниз с выносом;

оформление оконных проемов:

над окнами и дверным проемом подвального и первого этажей – оформление в виде декоративного веерного замка с чередующимися кирпичами цвета охры и красного;

над окнами второго этажа, в мансарде и аттике - оформление в виде декоративного веерного замка из кирпичей красного цвета;

в межоконных пространствах первого и второго (кроме северо-восточного фасада) этажа – декоративные вставки красного кирпича;

фигурные подоконные доски в уровне 1-го и 2-го этажей;

кирпичные валики в оформлении оконных откосов и углов здания;

декоративные кронштейны фланкируют окна мансарды;

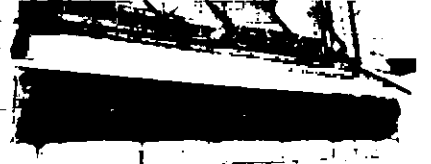
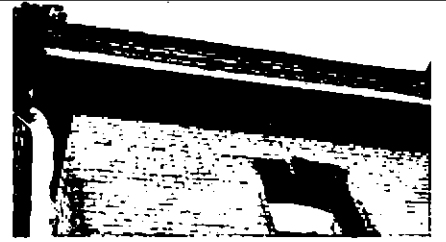






дверной проем, местоположение (в раскреповке юго-восточного фасада), конфигурация (с лучковой перемычкой), габариты;

оформление в виде декоративного веерного замка с чередующимися кирпичами цвета охры и красного; кирпичные валики в верхней половине откосов;

заполнение дверного проема – конструкция (полусветлая, с остекленной фрамугой), рисунок – филенчатый;

веранда: местоположение (двухуровневая на северо-западном фасаде по 2-ой световой оси от лицевого фасада здания), габариты, конфигурация (прямоугольная);



		<p>исторические конструкции ограждения: материал оформления (металл), техника исполнения; рисунок ограждения (вертикальные прутья чередуются с прутьями, завершенными шарами; во втором ярусе - композиция дополнена дугами, вверху – фриз геометрического рисунка).</p>	
5.	<p>Декоративно-художественная отделка помещений:</p>	<p>лестница 1ЛК</p> <p>межэтажные и поворотные площадки – метлахская плитка; рисунок (геометрический), цвет (терракота, белый – во входной зоне; белый, черный);</p> <p>П-образная тяга с декором междуэтажной площадки 2-го этажа,</p> <p>П-образная двойная тяга между первым и вторым этажом;</p> <p>профилированный фриз, падуга, периметральные тяги потолка</p>	  

лестница 2ЛК

межэтажные площадки – метлахская
плитка: рисунок (геометрический), цвет
(терракота, белый).

