



ПРАВИТЕЛЬСТВО САНКТ-ПЕТЕРБУРГА  
КОМИТЕТ ПО ГОСУДАРСТВЕННОМУ КОНТРОЛЮ, ИСПОЛЬЗОВАНИЮ  
И ОХРАНЕ ПАМЯТНИКОВ ИСТОРИИ И КУЛЬТУРЫ  
РАСПОРЯЖЕНИЕ

окуд

25.10.2024

№ 1317-рп

**О включении выявленного объекта культурного наследия в единый государственный реестр объектов культурного наследия (памятников истории и культуры) народов Российской Федерации в качестве объекта культурного наследия регионального значения «Дом Лениных (санаторий Свято-Троицкой общины сестер милосердия). Здесь в 1921 году жила А. А. Ахматова», об утверждении границ и режима использования территории объекта культурного наследия, об утверждении предмета охраны объекта культурного наследия**

В соответствии с подпунктом 12 статьи 9.2, статьей 18, подпунктом 10 пункта 2 статьи 33 Федерального закона от 25.06.2002 № 73-ФЗ «Об объектах культурного наследия (памятниках истории и культуры) народов Российской Федерации», пунктами 3.1, 3.12 Положения о Комитете по государственному контролю, использованию и охране памятников истории и культуры, утвержденного постановлением Правительства Санкт-Петербурга от 28.04.2004 № 651, на основании акта, составленного по результатам государственной историко-культурной экспертизы (рег. КГИОП № 01-43-20359/24-0-0 от 20.08.2024), с учетом решения рабочей группы Совета по сохранению культурного наследия при Правительстве Санкт-Петербурга от 29.08.2024 № 02-03-7/2024:

1. Включить в единый государственный реестр объектов культурного наследия (памятников истории и культуры) народов Российской Федерации (далее – реестр) в качестве объекта культурного наследия регионального значения памятник «Дом Лениных (санаторий Свято-Троицкой общины сестер милосердия). Здесь в 1921 году жила А. А. Ахматова», 1828 г., 1907 г., 1952 г., расположенный по адресу: Санкт-Петербург, г. Пушкин, Пушкинская ул., 1/17, литера А.

2. Исключить из Списка выявленных объектов культурного наследия, утвержденного приказом КГИОП от 20.02.2001 № 15, объект «Дом Лениных (санаторий Свято-Троицкой общины сестер милосердия) (с садом). Здесь в 1921 году жила А. А. Ахматова», числящийся под номером 1569.

3. Признать утратившим силу Распоряжение КГИОП от 29.08.2013 № 10-425 «Об определении предмета охраны выявленного объекта культурного наследия

«Дом Олениных (санаторий Свято-Троицкой общины сестер милосердия) (с садом). Здесь в 1921 году жила А.А. Ахматова».

4. Признать утратившим силу план границ территории выявленного объекта культурного наследия «Дом Олениных (санаторий Свято-Троицкой общины сестер милосердия) (с садом). Здесь в 1921 году жила А. А. Ахматова», утвержденный КГИОП 27.02.2004.

5. Утвердить:

5.1. Границы территории объекта культурного наследия регионального значения «Дом Олениных (санаторий Свято-Троицкой общины сестер милосердия). Здесь в 1921 году жила А. А. Ахматова», 1828 г., 1907 г., 1952 г., расположенный по адресу: Санкт-Петербург, г. Пушкин, Пушкинская ул., 1/17, литера А, согласно приложению № 1 к распоряжению.

5.2. Режим использования территории объекта культурного наследия регионального значения «Дом Олениных (санаторий Свято-Троицкой общины сестер милосердия). Здесь в 1921 году жила А. А. Ахматова», 1828 г., 1907 г., 1952 г., расположенный по адресу: Санкт-Петербург, г. Пушкин, Пушкинская ул., 1/17, литера А, согласно приложению № 2 к распоряжению.

5.3. Предмет охраны объекта культурного наследия регионального значения «Дом Олениных (санаторий Свято-Троицкой общины сестер милосердия). Здесь в 1921 году жила А. А. Ахматова», 1828 г., 1907 г., 1952 г., расположенный по адресу: Санкт-Петербург, г. Пушкин, Пушкинская ул., 1/17, литера А, согласно приложению № 3 к распоряжению.

6. Начальнику Управления государственного реестра объектов культурного наследия обеспечить:

6.1. Предоставление в Министерство культуры Российской Федерации сведений, предусмотренных Приказом Министерства культуры Российской Федерации от 03.10.2011 № 954 «Об утверждении Положения о едином государственном реестре объектов культурного наследия (памятников истории и культуры) народов Российской Федерации», в установленные сроки.

6.2. Направление в Управление Федеральной службы государственной регистрации, кадастра и картографии по Санкт-Петербургу, Комитет по градостроительству и архитектуре копий распоряжения в срок, не превышающий пяти рабочих дней со дня издания распоряжения.

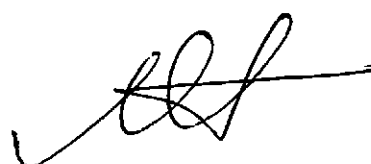
6.3. Уведомление лиц, являющихся собственниками или иными законными владельцами объекта, указанного в пункте 1 распоряжения, о включении объекта культурного наследия в реестр в срок, не превышающий трёх рабочих дней со дня издания распоряжения.

6.4. Размещение распоряжения в электронной форме в локальной компьютерной сети КГИОП и его официальное опубликование.

6.5. Внесение соответствующих изменений в «Геоинформационную базу данных по объектам культурного наследия, границам и режимам зон охраны на территории Санкт-Петербурга».

7. Контроль за выполнением распоряжения возложить на заместителя председателя КГИОП Аганову Г.Р.

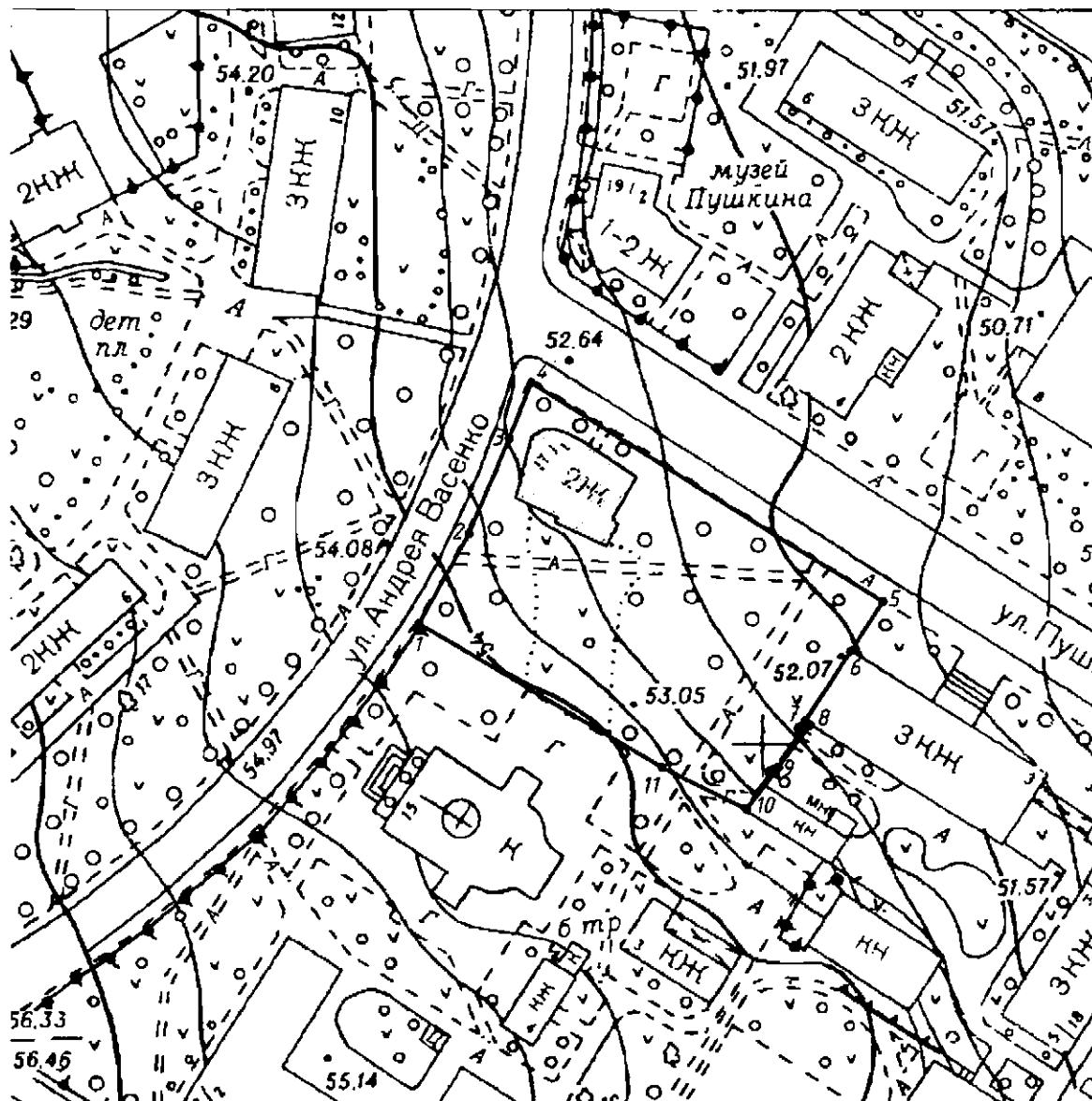
**Временно исполняющий  
обязанности председателя  
КГИОП**



**А.В. Михайлов**

от 25.10.2024 № 1314-рп

План границ территории  
объекта культурного наследия регионального значения  
«Дом Олениных (санаторий Свято-Троицкой общины сестер милосердия).  
Здесь в 1921 году жила А.А. Ахматова», расположенного по адресу:  
Санкт-Петербург, г. Пушкин, Пушкинская ул., 1/17, литера А



Условные обозначения

- границы территории объекта культурного наследия
- характерная точка границы территории объекта культурного наследия
- объект культурного наследия регионального значения "Дом Олениных (санаторий Свято-Троицкой общины сестер милосердия). Здесь в 1921 году жила А.А. Ахматова"

Сведения о местоположении границ объекта					
1. Система координат МСК-78, зона 1					
2. Сведения о характерных точках границ объекта					
Обозначение характерных точек границ	Координаты, м		Метод определения координат характерной точки	Средняя квадратическая погрешность положения характерной точки (M <sub>t</sub> ), м	Описание обозначения точки на местности (при наличии)
	X	Y			
1	2	3	4	5	6
1	70624.18	118531.31	Картометрический метод	0.10	-
2	70638.13	118539.70	Картометрический метод	0.10	-
3	70660.13	118548.10	Картометрический метод	0.10	-
4	70673.93	118552.30	Картометрический метод	0.10	-
5	70630.41	118623.70	Картометрический метод	0.10	-
6	70621.23	118617.65	Картометрический метод	0.10	-
7	70606.42	118607.90	Картометрический метод	0.10	-
8	70605.66	118608.92	Картометрический метод	0.10	-
9	70597.77	118603.01	Картометрический метод	0.10	-
10	70587.64	118596.09	Картометрический метод	0.10	-
11	70593.78	118579.92	Картометрический метод	0.10	-
1	70624.18	118531.31	Картометрический метод	0.10	-

Режим использования территории  
объекта культурного наследия регионального значения  
«Дом Олениных (санаторий Свято-Троицкой общины сестер милосердия).  
Здесь в 1921 году жила А.А. Ахматова», расположенного по адресу:  
Санкт Петербург, г. Пушкин, Пушкинская ул., 1/17, литера А



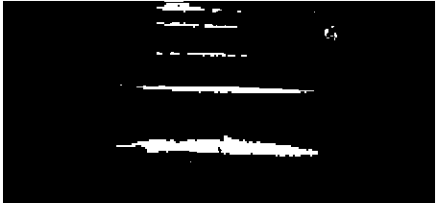


1. На территории объекта культурного наследия запрещаются: строительство объектов капитального строительства и увеличение объемно-пространственных характеристик существующих на территории объекта культурного наследия объектов капитального строительства; проведение земляных, строительных, мелиоративных и иных работ, за исключением работ по сохранению (воссозданию) объекта культурного наследия или его отдельных элементов, сохранению историко-градостроительной или природной среды объекта культурного наследия, работ по капитальному ремонту общего имущества в многоквартирных домах, являющихся объектами культурного наследия, работ по капитальному ремонту общего имущества в многоквартирных домах, расположенных на территориях объектов культурного наследия и не являющихся объектами культурного наследия.




2. На территории объекта культурного наследия разрешается ведение хозяйственной деятельности, не противоречащей требованиям обеспечения сохранности объекта культурного наследия и позволяющей обеспечить функционирование объекта культурного наследия в современных условиях.

3. Требования к осуществлению деятельности в границах территории объекта культурного наследия и требования к содержанию и использованию территории объекта культурного наследия устанавливаются законодательством Российской Федерации и Санкт-Петербурга об объектах культурного наследия.

Предмет охраны  
объекта культурного наследия регионального значения  
«Дом Лениных (санаторий Свято-Троицкой общины сестер милосердия).  
Здесь в 1921 году жила А.А. Ахматова», расположенного по адресу:  
Санкт Петербург, г. Пушкин, Пушкинская ул., 1/17, литера А

№ пп	Вид предмета охраны	Предмет охраны	Фотофиксация
1	2	3	4
1	Объемно-пространственное и планировочное решение территории:	территория в границах объекта культурного наследия	
2	Объемно-пространственное решение	габариты и конфигурация прямоугольного в плане с закругленным северным углом двухэтажного здания на полуподвале, увенчанного куполом со шпилем;  двухсторонний ризалит южного угла: габариты;  крыша: габариты и конфигурация (многоскатная, купол); высотные отметки; материал кровельного покрытия – металл;	  

3	<p>Конструктивная система здания:</p>	<p>наружные и внутренние капитальные стены: местоположение, материал (1-2 этаж – дерево, цокольный этаж - кирпич);</p> <p>междуэтажные перекрытия: местоположение, материал (дерево);</p> <p>стропильная система крыши: материал (дерево);</p> <p>лестницы:</p> <p>между 1 и 2 этажами: местоположение; габариты;</p> <p>в подвал: местоположение; габариты; материал ступеней (известняк).</p>	  
4	<p>Объемно-планировочное решение:</p>	<p>объемно-планировочное решение в габаритах капитальных стен</p>	
5	<p>Архитектурно-художественное решение фасадов:</p>	<p>фасады:</p> <p>материал и характер отделки фасада: гладкая штукатурка;</p> <p>материал и характер отделки цоколя - известняковая плита;</p> <p>оконные проемы (1-2 этаж, цокольный этаж (северо-западный и северо-восточный фасады): местоположение, габариты, конфигурация (прямоугольные);</p> <p>оконные проемы цокольного этажа: отметки высоты и габариты ширины (юго-западный и юго-восточный фасады);</p>	 

		<p>оконные заполнения: материал (дерево), расстекловка: 1-2 этаж (шестичастная); цокольный этаж (четырёхчастная); единое колористическое решение оконных заполнений;</p> <p>оформление оконных проемов 1-2 этажей: профилированный деревянный наличник;</p> <p>венчающий профилированный карниз;</p> <p>венчающий карниз барабана купола: местоположение (над венчающим карнизом закругленного северного угла).</p>	  
--	--	---	---