



ПРАВИТЕЛЬСТВО САНКТ-ПЕТЕРБУРГА
КОМИТЕТ ПО ГОСУДАРСТВЕННОМУ КОНТРОЛЮ, ИСПОЛЬЗОВАНИЮ
И ОХРАНЕ ПАМЯТНИКОВ ИСТОРИИ И КУЛЬТУРЫ

РАСПОРЯЖЕНИЕ

окуд

25.10.2024

№ 1319-рп

О включении выявленного объекта культурного наследия в единый государственный реестр объектов культурного наследия (памятников истории и культуры) народов Российской Федерации в качестве объекта культурного наследия регионального значения «Дом В.И. Кольшко», об утверждении границ и режима использования территории объекта культурного наследия, об утверждении предмета охраны объекта культурного наследия

В соответствии с подпунктом 12 статьи 9.2, статьей 18, подпунктом 10 пункта 2 статьи 33 Федерального закона от 25.06.2002 № 73-ФЗ «Об объектах культурного наследия (памятниках истории и культуры) народов Российской Федерации», пунктами 3.1, 3.12 Положения о Комитете по государственному контролю, использованию и охране памятников истории и культуры, утвержденного постановлением Правительства Санкт-Петербурга от 28.04.2004 № 651, на основании акта, составленного по результатам государственной историко-культурной экспертизы (рег. КГИОП от 27.06.2024 № 01-24-1654/24-0-0), с учетом решения рабочей группы Совета по сохранению культурного наследия при Правительстве Санкт-Петербурга от 29.08.2024 № 02-03-7/2024:

1. Включить в единый государственный реестр объектов культурного наследия (памятников истории и культуры) народов Российской Федерации (далее - реестр) в качестве объекта культурного наследия регионального значения памятник «Дом В.И. Кольшко», 1911-1912 гг., расположенный по адресу: Санкт-Петербург, Большой пр. П.С., 22-24, литера А.

2. Исключить из Списка выявленных объектов культурного наследия, утвержденного приказом КГИОП от 20.02.2001 № 15, объект «Дом В.И. Кольшко», числящийся под номером 1171.

3. Утвердить:

3.1. Границы территории объекта культурного наследия регионального значения «Дом В.И. Кольшко», расположенного по адресу Санкт-Петербург, Большой пр. П.С., 22-24, литера А, согласно приложению № 1 к распоряжению.

3.2. Режим использования территории объекта культурного наследия регионального значения «Дом В.И. Кольшко», расположенного по адресу: Санкт-Петербург, Большой пр. П.С., 22-24, литера А, согласно приложению № 2 к распоряжению.

3.3. Предмет охраны объекта культурного наследия регионального значения «Дом В.И. Кольшкo», расположенного по адресу: Санкт-Петербург, Большой пр. П.С., 22-24, литера А, согласно приложению № 3 к распоряжению.

4. Признать утратившими силу:

4.1. План границ территории выявленного объекта культурного наследия «Дом В.И. Кольшкo», утвержденный КГИОП 18.05.2002.

4.2. Распоряжение КГИОП от 06.03.2013 № 10-82 «Об определении предмета охраны выявленного объекта культурного наследия «Дом В.И. Кольшкo».

5. Начальнику Управления государственного реестра объектов культурного наследия обеспечить:

5.1. Представление в Министерство культуры Российской Федерации сведений, предусмотренных приказом Министерства культуры Российской Федерации от 03.10.2011 № 954 «Об утверждении Положения о едином государственном реестре объектов культурного наследия (памятников истории и культуры) народов Российской Федерации», в установленные сроки.

5.2. Направление в Управление Федеральной службы государственной регистрации, кадастра и картографии по Санкт-Петербургу, Комитет по градостроительству и архитектуре копий распоряжения в срок, не превышающий пяти рабочих дней со дня издания распоряжения.

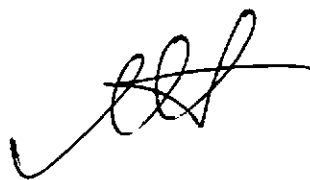
5.3. Уведомление лиц, являющихся собственниками или иными законными владельцами объекта, указанного в пункте 1 распоряжения о включении объекта культурного наследия в реестр в срок, не превышающий трёх рабочих дней со дня издания распоряжения.

5.4. Размещение распоряжения в электронной форме в локальной компьютерной сети КГИОП и его официальное опубликование.

5.5. Внесение соответствующих изменений в «Геоинформационную базу данных по объектам культурного наследия, границам и режимам зон охраны на территории Санкт Петербурга».

6. Контроль за исполнением распоряжения возложить на заместителя председателя КГИОП Аганову Г.Р.

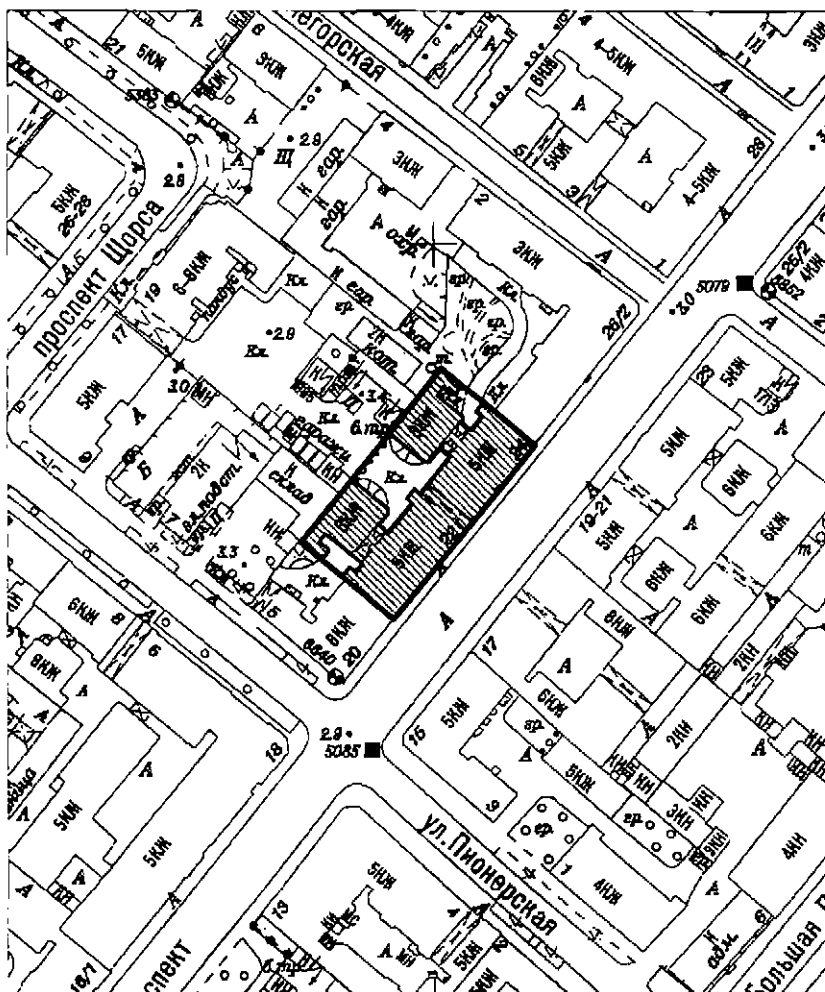
**Временно исполняющий
обязанности председателя КГИОП**



А.В. Михайлов



Границы территории объекта культурного наследия регионального значения
«Дом В.И. Кольшко»
(далее – объект культурного наследия),
расположенного по адресу: Санкт-Петербург, Большой пр. П.С., 22-24, литера А

1. Схема границ территории объекта культурного наследия:

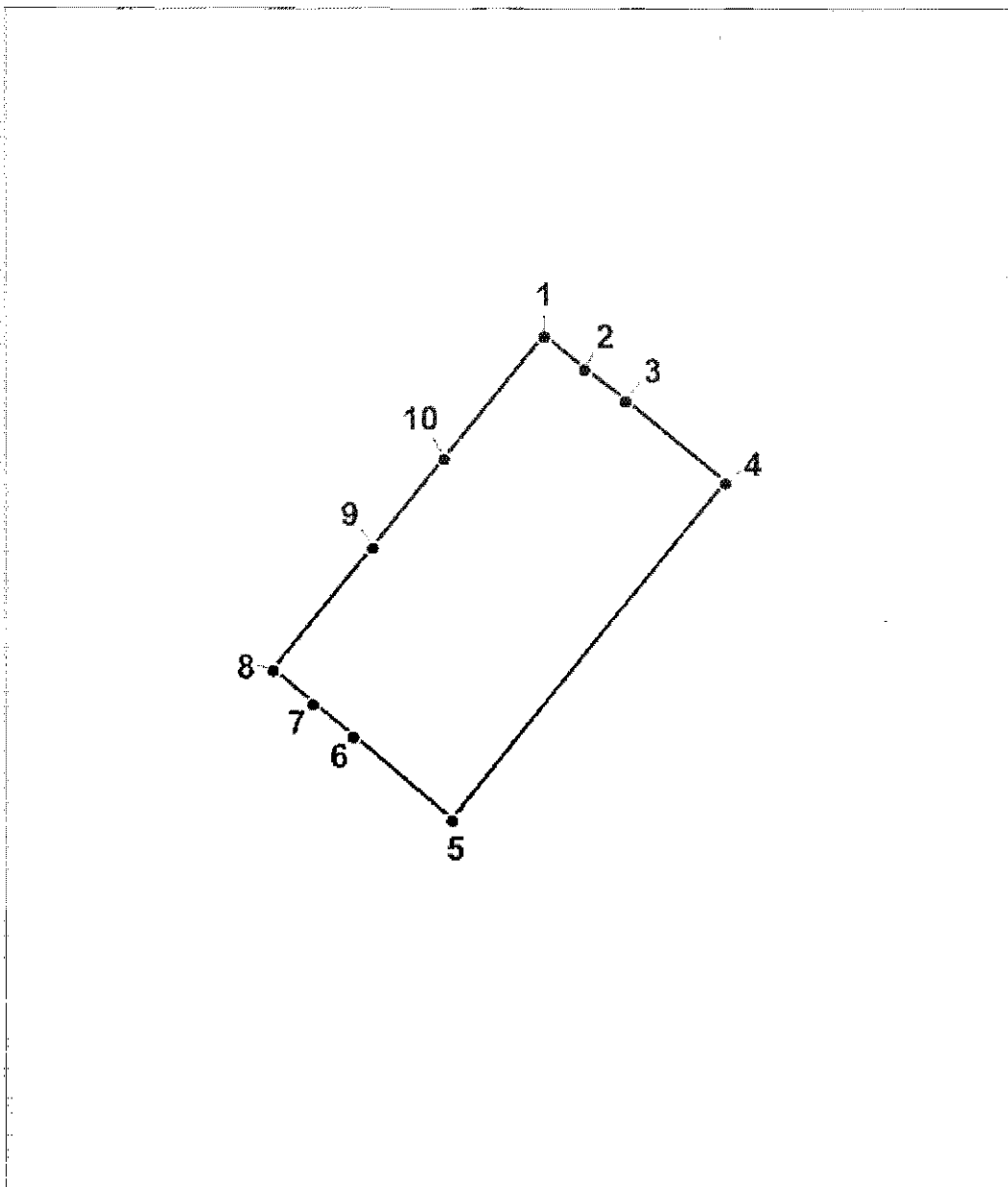


масштаб 1:2000

УСЛОВНЫЕ ОБОЗНАЧЕНИЯ

-  Граница территории объекта культурного наследия
-  Объект культурного наследия регионального значения

2. Перечень координат характерных точек границ территории объекта культурного наследия:



Условные обозначения:



Граница территории объекта культурного наследия



Номер поворотной точки

Координаты характерных точек в системе координат, установленной для ведения государственного кадастра объектов недвижимости (м):

Номер поворотной (характерной) точки	Координаты поворотных (характерных) точек в местной системе координат г. Ленинграда 1964 г. (МСК-64), принятой для ведения Единого государственного реестра недвижимости	
	X, м	Y, м
1	2	3
1	96567.31	112601.84
2	96562.79	112607.43
3	96558.43	112613.05
4	96547.14	112626.9
5	96500.75	112589.08
6	96512.18	112575.39
7	96516.74	112569.87
8	96521.35	112564.33
9	96538.19	112578.12
10	96550.44	112588.05
1	96567.31	112601.84

Режим использования территории
объекта культурного наследия регионального значения
«Дом В.И. Кольшко»
(далее – объект культурного наследия),
расположенного по адресу: Санкт-Петербург, Большой пр. П.С., 22-24, литера А

1. На территории объекта культурного наследия запрещаются: строительство объектов капитального строительства и увеличение объемно-пространственных характеристик существующих на территории объекта культурного наследия объектов капитального строительства; проведение земляных, строительных, мелиоративных и иных работ, за исключением работ по сохранению (воссозданию) объекта культурного наследия или его отдельных элементов, сохранению историко-градостроительной или природной среды объекта культурного наследия, работ по капитальному ремонту общего имущества в многоквартирных домах, являющихся объектами культурного наследия, работ по капитальному ремонту общего имущества в многоквартирных домах, расположенных на территориях объектов культурного наследия и не являющихся объектами культурного наследия.


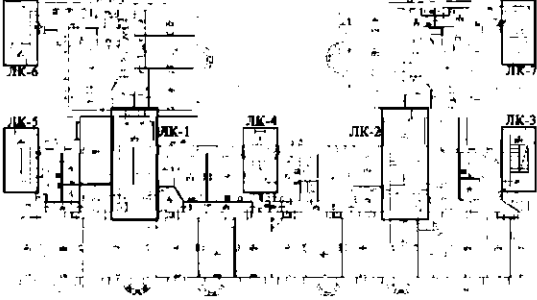


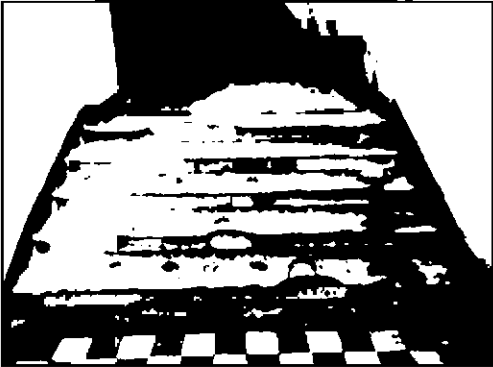
2. На территории объекта культурного наследия разрешается ведение хозяйственной деятельности, не противоречащей требованиям обеспечения сохранности объекта культурного наследия и позволяющей обеспечить функционирование объекта культурного наследия в современных условиях.



3. Требования к осуществлению деятельности в границах территории объекта культурного наследия и требования к содержанию и использованию территории объекта культурного наследия устанавливаются законодательством Российской Федерации и Санкт-Петербурга об объектах культурного наследия.

Приложение № 3 к распоряжению КГИОП
от 25.10.2024 № 1319-рп

Предмет охраны объекта культурного наследия регионального значения «Дом В.И. Кольшкко»,
расположенного по адресу: Санкт-Петербург, Большой пр. П.С., 22-24, литера А

№ пп	Видовая принадлежность предмета охраны	Предмет охраны	Фотофиксация
1	2	3	4
1	Объемно-пространственное решение:	<p>историческое (здесь и далее под термином «исторический» следует понимать датировку до 1917 г.) местоположение, габариты и конфигурация лицевого и дворовых корпусов, включая три воротных проезда с прямоугольными завершениями и плоскими перекрытиями;</p> <p>исторические конфигурация и габариты крыши (двускатная);</p> <p>исторические высотные отметки конька кровли;</p> <p>покрытие кровли (металл);</p>	  

2	<p>Конструктивная система здания:</p>	<p>исторические наружные и внутренние капитальные стены;</p> <p>плоские междуэтажные перекрытия—местоположение:</p> <p>исторические лестницы — местоположение, габариты, включая:</p> <p>две парадные лестницы (ЛК-1, ЛК-2) — конструкция (по косоурам), конфигурация (двухмаршевая), материал ступеней (известняк);</p> <p>местоположение, тип (междустенная) и конфигурация, материал (известняк) исторической лестницы вестибюлей,*</p> <p>*в вестибюле парадной лестничной клетки ЛК-2 ступени отделаны плиткой (не является элементом предмета охраны);</p>	    
---	---------------------------------------	--	---

		<p>пять черных лестниц (ЛК-3, ЛК-4, ЛК-5, ЛК-6, ЛК-7) – конструкция (по косоурам), конфигурация (двухмаршевая), материал ступеней (известняк).</p>	
3	<p>Объемно-планировочное решение:</p>	<p>историческое объемно-планировочное решение в габаритах капитальных стен;</p>	
4	<p>Архитектурно-художественное решение фасадов:</p>	<p>оформление фасадов с использованием приемов неоклассицизма;</p> <p>Лицевой фасад:</p> <p>материал и характер фасадной поверхности (гранитные гладкие цоколь и парадные порталы, гладкая штукатурка);</p>	

прямоугольный руст в уровне 2-го этажа;

оконные и дверные проемы – местоположение, габариты, конфигурация (прямоугольная, полуциркулярная в уровне полуфронтонов):

исторический рисунок расстекловки и колер заполнений оконных проемов;

эркеры: два полуциркулярных в уровне 3-5-го этажей и два трапециевидных в уровне 3-4-го этажей;

два полуфронтонна;

венчающий профилированный карнизный выступ с модульонами;

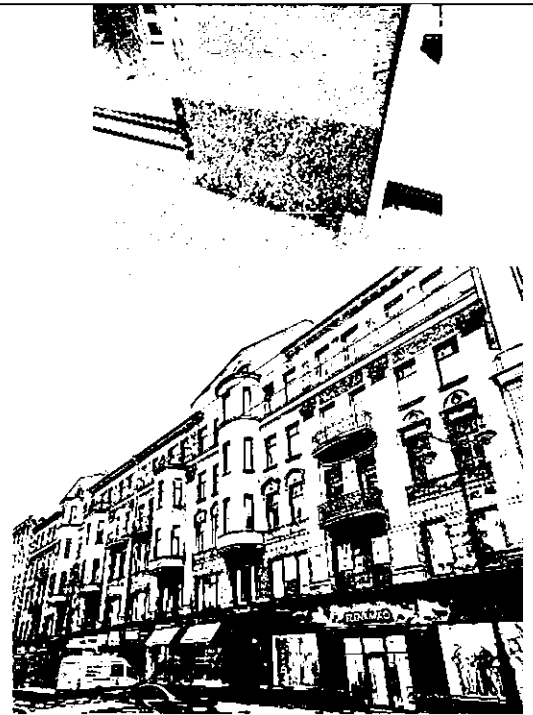
пилястры композитного ордера в уровне 2-4-го этажей, пилястры ионического ордера в уровне 5-го этажа;

оформление оконных проемов:

полуциркулярные филенки с лепным декором в виде лавровых венков над окнами 3-го этажа;

линейные и треугольные сандрики на лепных кронштейнах, лепные медальоны в уровне 3-го этажа;

ложная балюстрада в подоконном пространстве в уровне 3-го этажа;



прямоугольные филенки с лепным декором в виде лавровых венков над окнами 5-го этажа;

лепные композиции в виде гирлянд над оконными проемами в уровне 4-го этажа;

панно над окнами 4-го этажа с рисунком растительного характера;
панно с изображением ваз между окнами 5-го этажа;

декоративное оформление двух исторических дверных проемов;

восемь балконов (в том числе два на эркерах) с историческим ограждением;

металлодекор: ограждение балконов;

подоконные тяги в уровне 2-го и 5-го этажей;

оформление проезда во двор – ниши с профилированным обрамлением;



Дворовые фасады:

материал и характер фасадной поверхности (гранитный «под рваный камень» цоколь на лицевом корпусе, известняковый цоколь флигелей, гладкая штукатурка);

линейный руст флигелей в уровне 1-2-го этажей;

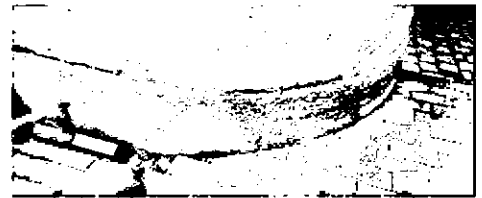
два полуциркульных эркера в уровне 2-6-го этажей;


венчающий карнизный выступ;

оконные и дверные проемы – местоположение, конфигурация;

исторический рисунок расстекловки заполнения оконных проемов;

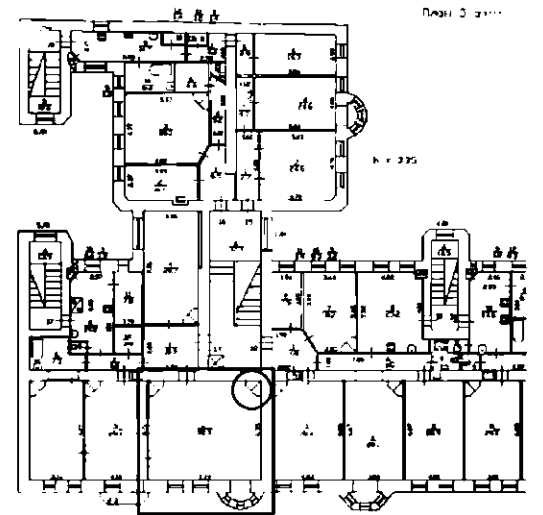
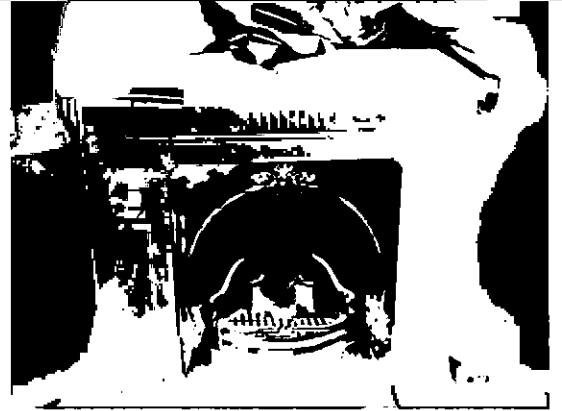
декоративное оформление оконных проемов плоскими наличниками, профилированными подоконными досками на уровне 4-го этажа, фигурными подоконными досками в уровне 2-3-го этажей, венками с лентами в подоконных простенках 2-3-го этажей, филенками в подоконных простенках;



5	<p>Декоративно-художественное оформление интерьеров:</p>	<p>архитектурно-декоративное решение парадных вестибюлей и лестниц в характере неоклассицизма, в том числе покрытие полов метлахской плиткой*, мраморные подоконники**, полоса лепного растительного орнамента на стенах;</p> <p>* часть пола вестибюля парадной лестничной клетки ЛК-2 отделана современной плиткой (не является элементом предмета охраны);</p> <p>**мраморные подоконники в парадной ЛК-2 полностью утрачены, в парадной ЛК-1 утрачены в уровне 4-5-го этажей</p> <p>металлическое ограждение двух парадных лестниц (ЛК-1, ЛК-2) из прямых стоек с орнаментом меандр по верхнему краю, с элементами орнамента «тирс»;</p>	
---	--	--	---

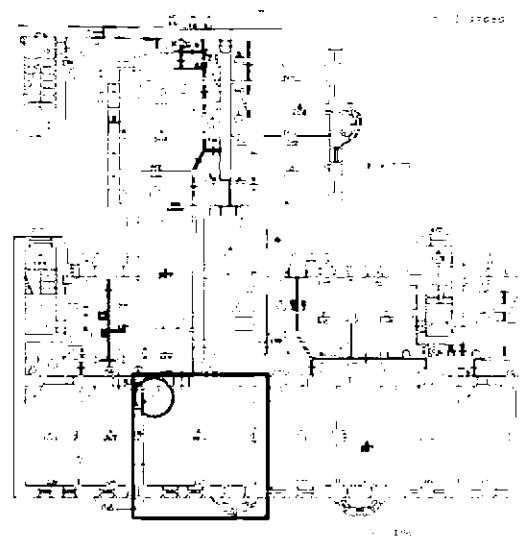
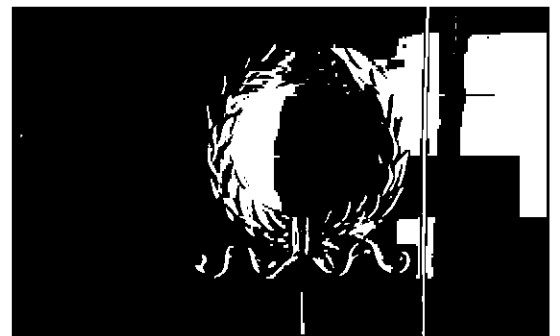
квартира № 17, комната № 2 (площадь 52,5 кв.м.):

камин – местоположение (угловой), конфигурация (одноярусный), габариты, материал облицовки (белый мрамор с прожилками), оформление (углы фланкированы филенчатыми пилястрами; волюты, декорированные листьями; фигурная раскрепованная полочка в завершении камина; топочное отверстие закрыто листом меди с полуциркульным завершением с декором растительного характера; таган с фигурным ограждением):



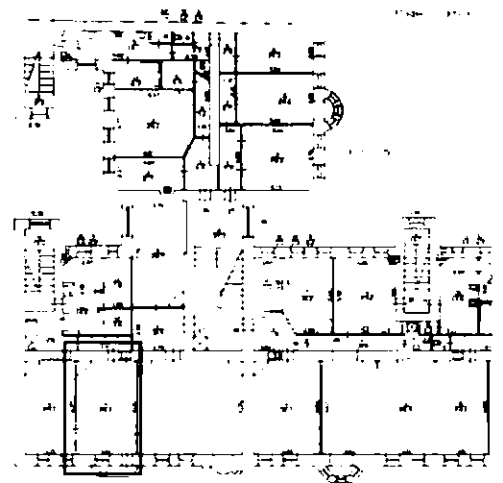
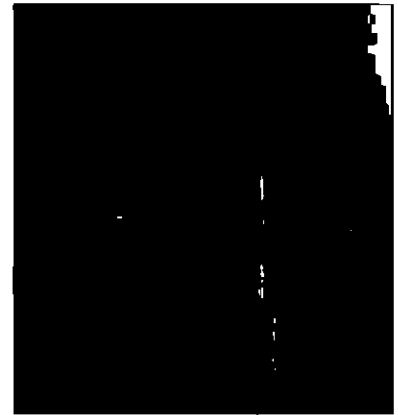
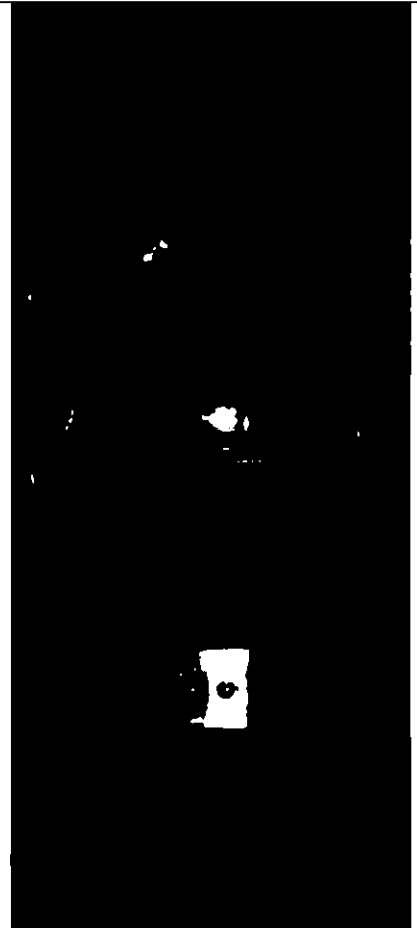
квартира № 17, комната № 2 (площадь 52,5 кв.м.):

печь – местоположение (угловая), конфигурация (одноярусная), габариты, материал облицовки (глазурованные белые изразцы), оформление (гладкая, на выступающем цоколе, декорирована центральной нишей типа экседры и полочкой в ней, по обе стороны от экседры размещены изразцовые рельефы в виде венков с лентами, внутри венков круглые выемки, выступающий профилированный венчающий карниз) фурнитура (дверцы) - местоположение, габариты, конфигурация (прямоугольная);



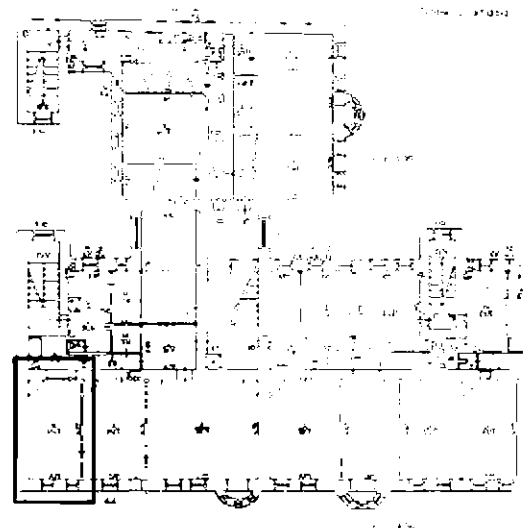
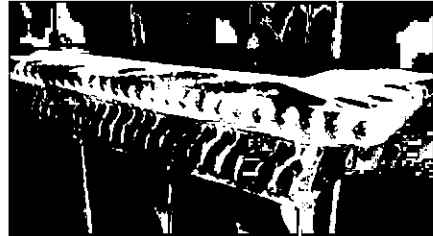
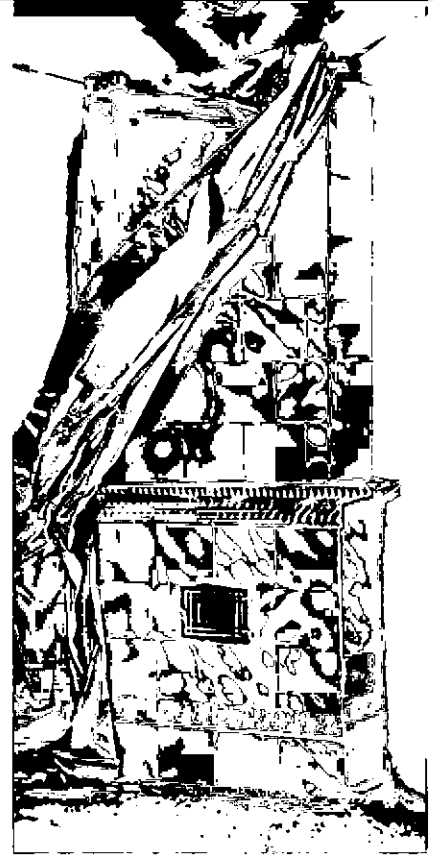
квартира № 17, комната № 3 (площадь 28,1 кв.м.):

печь – местоположение (угловой), конфигурация, габариты, материал облицовки (глазурованные изразцы), оформление (цоколь, полочка и выступающие углы на $2/3$ высоты печи, оформление выступающих ребер скругленными фигурными изразцами); фурнитура (дверцы) - местоположение, габариты, конфигурация (прямоугольная);



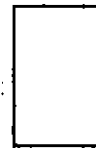
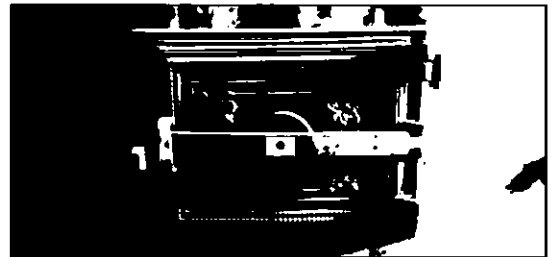
квартира № 17, комната № 5 (площадь 25,1 кв.м.):

печь – местоположение (угловая), конфигурация (двухъярусная), габариты, материал облицовки (глазурованные изумрудные изразцы), оформление (верхний и нижний яруса гладкие; в нижней части полоска из орнаментированных рельефных изразцов; выступающая полочка, декорированная рельефными изразцами; фриз декорирован прямоугольной рельефной композицией с растительным орнаментом; фигурное завершение печи с симметричным декором в виде изразцовых рельефов цветочного орнамента); фурнитура (дверцы) – местоположение, габариты, конфигурация (прямоугольная), материал, оформление;



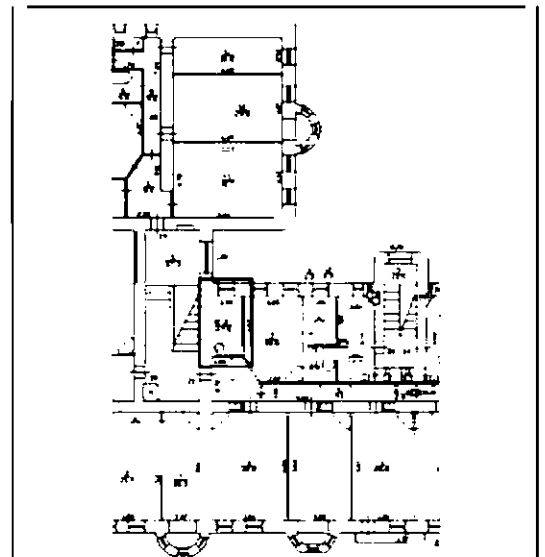
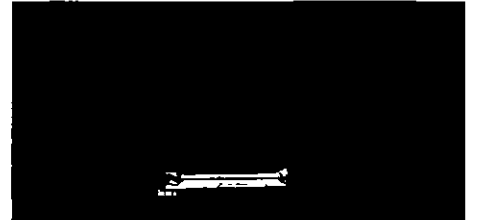
квартира № 17, комната № 4 (площадь 29,7 кв.м.):

печь – местоположение (угловая), конфигурация (двухъярусная), габариты, материал облицовки (глазурованные терракотовые изразцы), оформление (верхний и нижний яруса гладкие, полочка профилированная, фриз декорирован рельефными изразцами в виде гирлянды, перевязанной лентами); фурнитура (дверца топки) – местоположение, габариты, конфигурация (прямоугольная), материал, оформление;



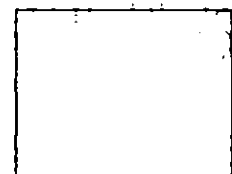
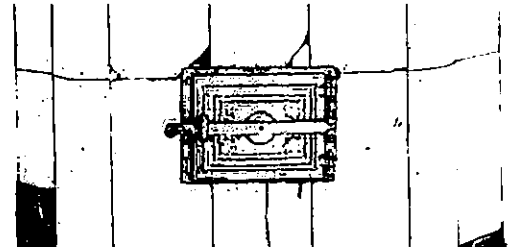
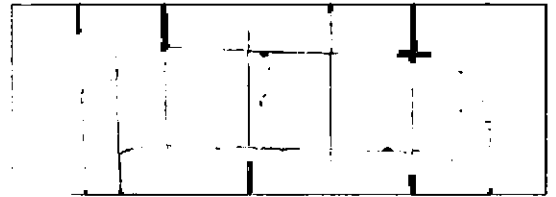
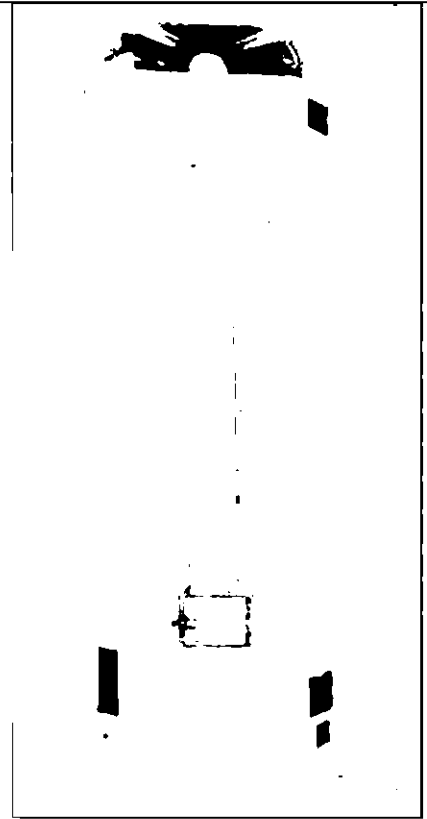
квартира № 21, комната № 3, 4, 5
(единая) (площадь 86,6 кв.м.):

печь – местоположение (угловая),
конфигурация (одноярусная),
габариты, материал облицовки
(глазурованные белые изразцы),
оформление (гладкая, верхняя часть
декорирована полоской из
орнаментированных рельефных
изразцов); фурнитура (дверца топки) –
местоположение, габариты,
конфигурация (прямоугольная),
материал, оформление;



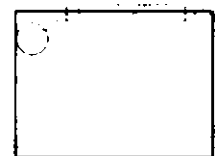
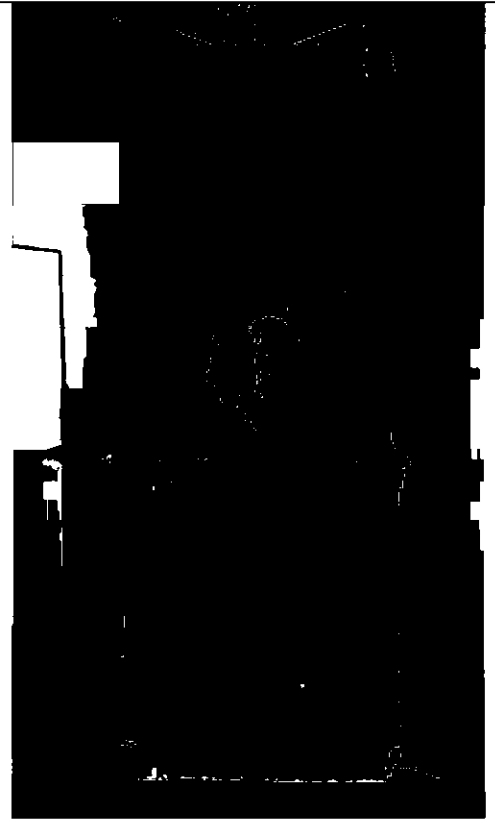
квартира № 21, комната № 3, 4, 5
(единая) (площадь 86,6 кв.м.):

печь – местоположение (угловая),
конфигурация (двухъярусная),
габариты, материал облицовки
(глазурованные изумрудные изразцы),
оформление (верхний и нижний яруса
гладкие; в нижней части полоска из
орнаментированных рельефных
изразцов; выступающая полочка,
декорированная рельефными
изразцами; фриз декорирован
прямоугольной рельефной
композицией с растительным
орнаментом; фигурное завершение
печи с симметричным декором в виде
изразцовых рельефов цветочного
орнамента); фурнитура (дверцы) –
местоположение, габариты,
конфигурация (прямоугольная),
материал, оформление;



квартира № 21, комната № 3, 4, 5 (единая) (площадь 86,6 кв.м.):

печь – местоположение (угловая), конфигурация (двухъярусная), габариты, материал облицовки (глазурованные изумрудные изразцы), оформление (верхний и нижний яруса гладкие; в нижней части полоска из орнаментированных рельефных изразцов; выступающая полочка, декорированная рельефными изразцами; фриз декорирован прямоугольной рельефной композицией с растительным орнаментом; фигурное завершение печи с симметричным декором в виде изразцовых рельефов цветочного орнамента); фурнитура (дверцы) – местоположение, габариты, конфигурация (прямоугольная), материал, оформление;



квартира № 21, комната № 7 (площадь 18.8 кв.м.):

печь – местоположение (угловая), конфигурация (двухъярусная), габариты, материал облицовки (глазурованные терракотовые изразцы), оформление (верхний и нижний яруса гладкие, полочка профилированная, фриз декорирован рельефными изразцами в виде венков, перевязанных лентой); фурнитура (дверца топки) – местоположение, габариты, конфигурация (прямоугольная), материал, оформление.

