



ПРАВИТЕЛЬСТВО САНКТ-ПЕТЕРБУРГА
КОМИТЕТ ПО ГОСУДАРСТВЕННОМУ КОНТРОЛЮ, ИСПОЛЬЗОВАНИЮ
И ОХРАНЕ ПАМЯТНИКОВ ИСТОРИИ И КУЛЬТУРЫ
РАСПОРЯЖЕНИЕ

30.10.2024

ОКУД
№ 1334-рп

**Об утверждении предмета охраны
объекта культурного наследия
регионального значения
«Жилой дом»**

В соответствии с подпунктом 10 пункта 2 статьи 33 Федерального закона от 25.06.2002 № 73-ФЗ «Об объектах культурного наследия (памятниках истории и культуры) народов Российской Федерации» и пунктом 3.12 Положения о Комитете по государственному контролю, использованию и охране памятников истории и культуры, утвержденного постановлением Правительства Санкт-Петербурга от 28.04.2004 № 651, в связи с позицией судов общей юрисдикции относительно нормативного характера правовых актов, утверждающих предмет охраны объекта культурного наследия:

1. Утвердить предмет охраны объекта культурного наследия регионального значения «Жилой дом», расположенного по адресу: Санкт-Петербург, г. Кронштадт, Посадская улица, дом 38, литера А согласно приложению к распоряжению.

2. Распоряжение КГИОП от 31.05.2020 № 272-р «Об утверждении предмета охраны объекта культурного наследия регионального значения «Жилой дом» признать утратившим силу.

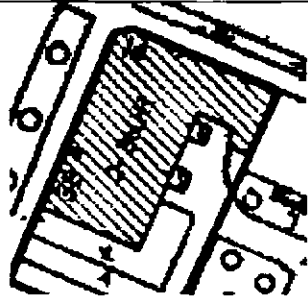




3. Начальнику отдела государственного реестра объектов культурного наследия Управления государственного реестра объектов культурного наследия обеспечить размещение настоящего распоряжения в электронной форме в локальной компьютерной сети КГИОП и его официальное опубликование.

4. Контроль за выполнением распоряжения возложить на начальника Управления государственного реестра объектов культурного наследия.

Заместитель председателя КГИОП

Г.Р. Аганова

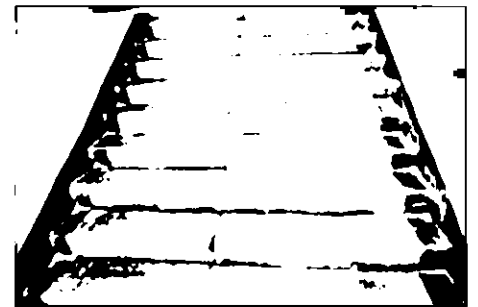
Предмет
охраны объекта культурного наследия регионального значения
«Жилой дом»,
Санкт-Петербург, г. Кронштадт, Посадская улица, дом 38, литера А.

№ пп	Виды предметов охраны	Элементы предметов охраны	Фотофиксация
1	2	3	4
1	Объемно-пространственное решение:	<p>историческое местоположение и габариты Г-образного в плане, двухэтажного здания на подвале со скошенным северо-западным углом;</p> <p>исторические габариты и конфигурация (вальмовая) крыши;</p> <p>окрытие крыши - материал (металл).</p> <p>высота конька крыши.</p>	  
2	Конструктивная система здания:	<p>наружные кирпичные капитальные стены;</p> <p>внутренние капитальные стены – местоположение, материал (кирпич);</p> <p>отметки межэтажных перекрытий;</p> <p>историческая центральная лестница – местоположение, габариты, тип (двухмаршевая), конструкция (лестничные марши на косоурах, площадки на коробовых сводах), исторические материал и профиль ступеней;</p>	 

ограждение лестницы – габариты, материал (металл), техника исполнения (литье), рисунок (вертикальные закругленные фигурные стойки с заполнением в виде волотообразных завитков, гирлянд, листьев аканта и элементов растительного орнамента);
 поручень – материал (дерево), профиль;

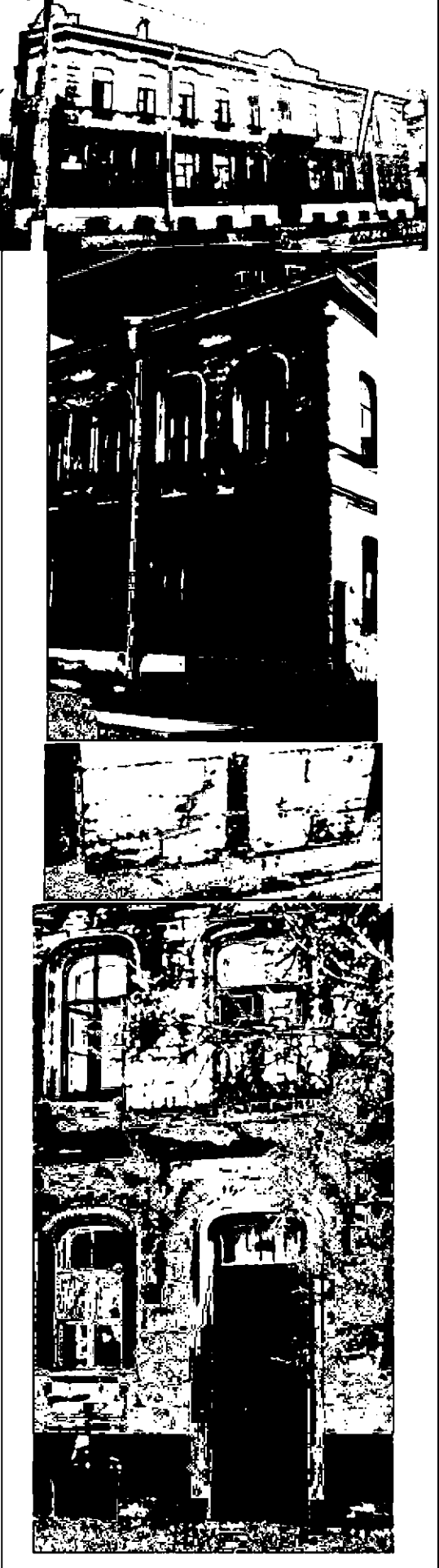


входная лестница вестибюля и черная лестница – местоположение, габариты, тип (маршевые) -



исторические тип и рисунок полов вестибюля, лестничной клетки и площадок центральной лестницы –террацо:



3	<p>Архитектурно-художественное решение фасадов:</p>	<p>историческое архитектурно-художественное решение в стиле эклектики;</p> <p>лицевые (северный и западный) фасады:</p> <p>материал и характер отделки фасадов – гладкая штукатурка, фактурная штукатурка (отделка первого этажа и рустованных лопаток по углам здания в уровне второго этажа), квадратный руст;</p> <p>материал отделки высокого цоколя – гранит, блоки из известняка;</p> <p>исторические дверные и оконные проемы, включая оконные проемы подвала и балконные дверные проемы-местоположение, габариты, конфигурация (лучковая);</p> <p>исторические рисунок расстекловки, материал оконных заполнений и заполнений проемов балконных дверей;</p> <p>исторические рисунок (с застеленной верхней фрамугой), материал (дерево) дверного заполнения;</p>	
---	---	--	--

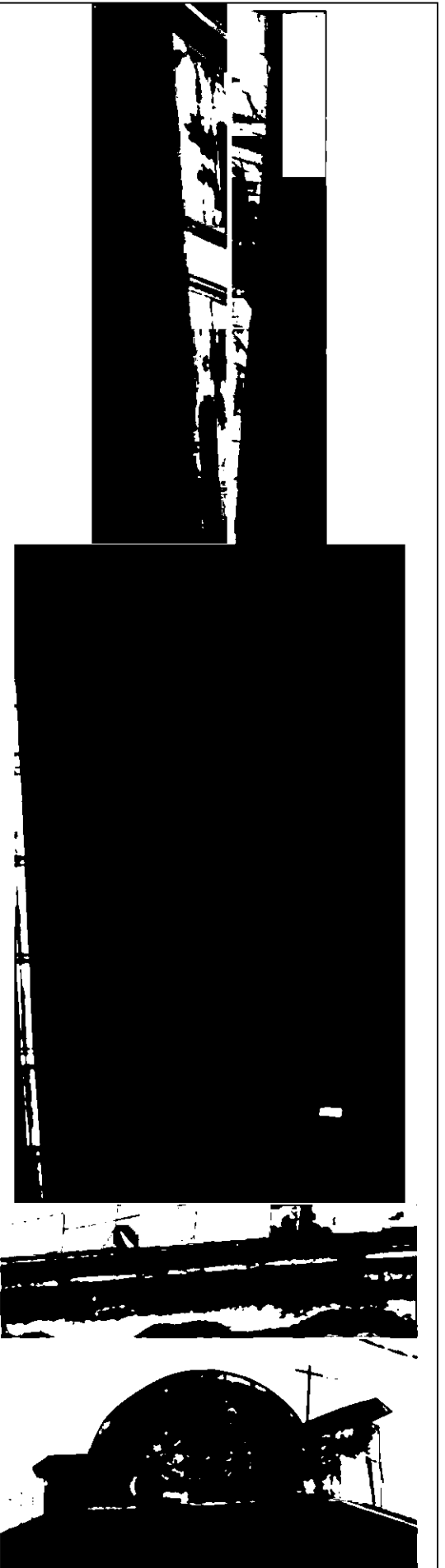
рустованные лопатки по углам здания;

оформление оконных проемов штукатурными наличниками и подоконными филенками с тянутыми кольцами (в уровне второго этажа);

профилированные штукатурные межэтажная и подоконная тяги с металлическим окрытием в уровне второго этажа и фигурная штукатурная тяга с металлическим окрытием в завершении второго этажа;

профилированный ступенчатый венчающий карниз с поясом стилизованных дентикул в основании в завершении фасадов;

фигурные аттиковые стенки с закругленной повышенной центральной частью, оформленные раскрепованными профилированными карнизами и лепными медальонами с элементами растительного орнамента и композициями из гирлянд и растительного орнамента в завершении центральных осей и срезанного угла фасадов (сохранились частично);



кронштейны утраченных исторических эркеров по лицевым фасадам и балкона по срезанному углу здания – местоположение, габариты, материал (металл), техника исполнения (литье), рисунок (фигурные, волютообразной формы с элементами растительного орнамента);



дворовые и торцевой фасады:
материал и характер отделки фасадов – гладкая штукатурка;



исторический материал отделки цоколя;



исторические дверные и оконные проемы, включая оконные проемы подвала – местоположение, габариты, конфигурация (лучковая);

исторические рисунок расстекловки, материал оконных заполнений;




исторический материал (дерево) дверных заполнений;

межэтажная и подоконная штукатурные тяги в уровне второго этажа торцевого фасада;

профилированный ступенчатый венчающий карниз с поясом стилизованных дентикул в основании в завершении фасадов;



4	<p>Декоративно-художественная отделка интерьеров:</p>	<p>отделка пола вестибюля и межэтажных площадок центральной лестницы мраморной крошкой – рисунок (двухцветный (черно-серый) бордюр, разделяющий пол вестибюля и площадок на прямоугольники с вписанными в них:</p> <p>трехцветными (черно-желто –серыми) восьми угольными звездами в кругах и черными цифрами «18664» (пол вестибюля),</p> <p>черными шестиконечными звездами в желтых кругах и черными растительными розетками в серых кругах (межэтажная площадка лестницы);</p> <p>трехцветными (черно-желто –серыми) восьми угольными звездами в кругах и черными геральдическими лилиями (лестничная площадка второго этажа);</p> <p>оформление подшивки лестничной площадки второго этажа прямоугольными филенками, образованными лепными тягами с вписанными в филенки лепными розетками растительного орнамента;</p> <p>оформление стен объема лестничной клетки плоскими лепными пилястрами с филенками и лепными тягами, образующими прямоугольные филенки.</p>	
---	---	---	--