



ПРАВИТЕЛЬСТВО САНКТ-ПЕТЕРБУРГА
КОМИТЕТ ПО ГОСУДАРСТВЕННОМУ КОНТРОЛЮ, ИСПОЛЬЗОВАНИЮ
И ОХРАНЕ ПАМЯТНИКОВ ИСТОРИИ И КУЛЬТУРЫ
РАСПОРЯЖЕНИЕ

окуд

11.12.2024

№ 1528-рп

**Об утверждении границ и режима использования территории
объекта культурного наследия регионального значения
«Дом священнослужителей Казанского собора»**

В соответствии со статьей 3.1, подпунктом 10 пункта 2 статьи 33 Федерального закона от 25.06.2002 № 73-ФЗ «Об объектах культурного наследия (памятниках истории и культуры) народов Российской Федерации» и пунктом 3.12 Положения о Комитете по государственному контролю, использованию и охране памятников истории и культуры, утвержденного постановлением Правительства Санкт-Петербурга от 28.04.2004 № 651, на основании историко-культурного исследования, выполненного ООО «Петрокарта» (от 03.07.2023 рег. № 01-43-15822/23-0-0):

1. Утвердить:

1.1. Границы территории объекта культурного наследия регионального значения «Дом священнослужителей Казанского собора», расположенного по адресу: город Санкт-Петербург, Казанская улица, дом 1/25, литера А, согласно приложению № 1 к распоряжению.

1.2. Режим использования территории объекта культурного наследия регионального значения «Дом священнослужителей Казанского собора», расположенного по адресу: город Санкт-Петербург, Казанская улица, дом 1/25, литера А, согласно приложению № 2 к распоряжению.

2. План границ территории объекта культурного наследия регионального значения «Жилой дом священнослужителей Казанского собора», утвержденный КГИОП 21.01.2005, признать утратившим силу.

3. Начальнику отдела государственного реестра объектов культурного наследия обеспечить:

3.1. Направление в Управление Федеральной службы государственной регистрации, кадастра и картографии по Санкт-Петербургу, Комитет по градостроительству и архитектуре копий распоряжений в срок, не превышающий пяти рабочих дней со дня издания распоряжения.

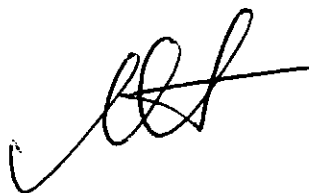
3.2. Уведомление лиц, являющихся собственниками или иными законными владельцами объекта, указанного в пункте 1 распоряжения, в срок, не превышающий трех рабочих дней со дня издания распоряжения.

3.3. Размещение настоящего распоряжения в электронной форме в локальной компьютерной сети КГИОП и его официальное опубликование.

3.4. Внесение соответствующих изменений в «Геоинформационную базу данных по объектам культурного наследия, границам и режимам зон охраны на территории Санкт-Петербурга».

4. Контроль за выполнением распоряжения возложить на начальника Управления государственного реестра объектов культурного наследия.

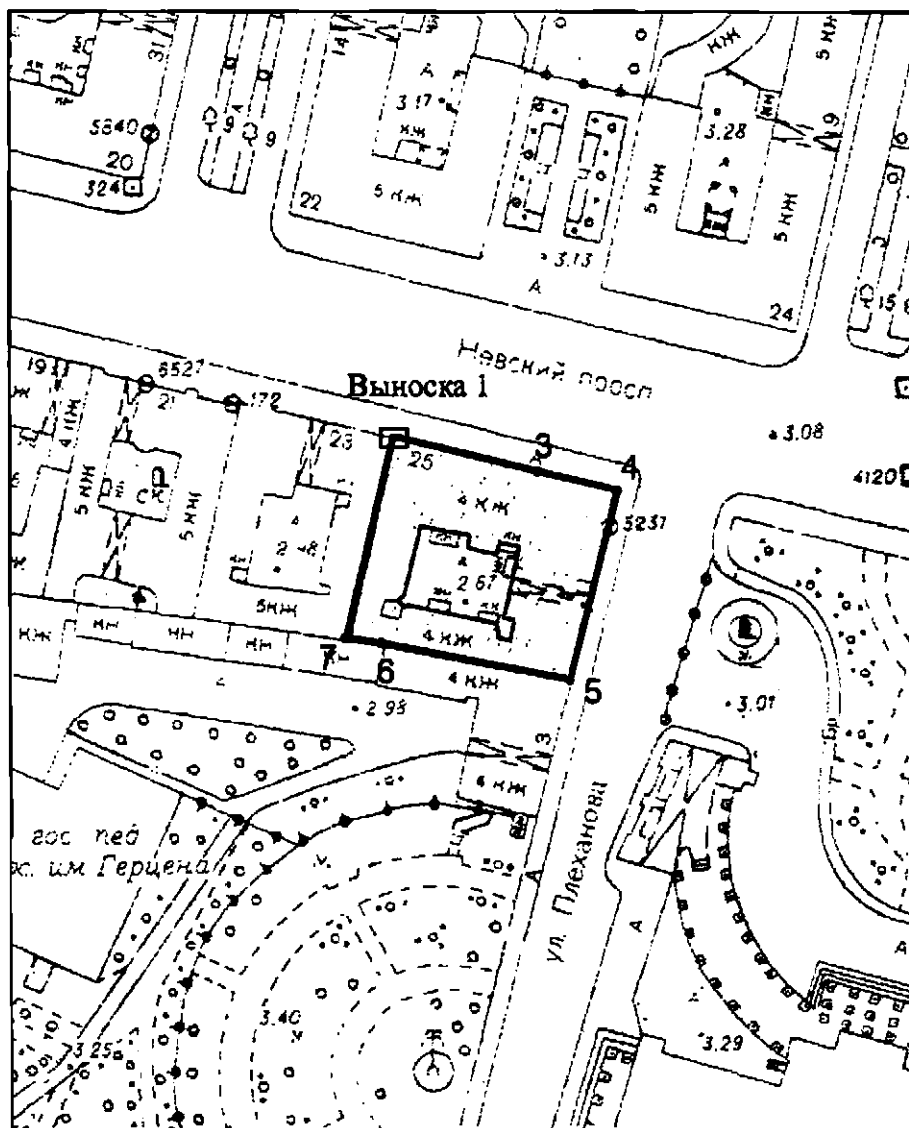
Председатель КГИОП



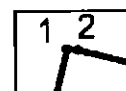
А.В. Михайлов

Границы территории объекта культурного наследия регионального значения
«Дом священнослужителей Казанского собора» (далее – объект культурного наследия),
расположенного по адресу: город Санкт-Петербург, Казанская улица, дом 1/25, литера А

1. Схема границ территории объекта культурного наследия:



Выноска 1



Масштаб 1:2000

Условные обозначения

- 1 — граница территории объекта культурного наследия
- — характерная точка границы территории объекта культурного наследия
- — территория, занимаемая объектом культурного наследия регионального значения

**Перечень координат характерных точек границ территории
объекта культурного наследия:**

Сведения о местоположении границ объекта					
1. Система координат <u>СК-1964</u>					
2. Сведения о характерных точках границ объекта					
Обозначение характерных точек границ	Координаты, м		Метод определения координат характерной точки	Средняя квадратическая погрешность положения характерной точки (M _t), м	Описание обозначения точки на местности (при наличии)
	X	Y			
1	2	3	4	5	6
1	94248.28	114120.13	Метод геодезических измерений (определений)	0.10	–
2	94248.24	114120.67	Метод геодезических измерений (определений)	0.10	–
3	94241.13	114150.00	Метод геодезических измерений (определений)	0.10	–
4	94237.21	114166.63	Метод геодезических измерений (определений)	0.10	–
5	94197.60	114156.77	Метод геодезических измерений (определений)	0.10	–
6	94205.25	114117.71	Метод геодезических измерений (определений)	0.10	–
7	94206.35	114110.25	Метод геодезических измерений (определений)	0.10	–
1	94248.28	114120.13	Метод геодезических измерений (определений)	0.10	–

Режим использования территории объекта культурного наследия регионального значения
«Дом священнослужителей Казанского собора», расположенного по адресу:
город Санкт-Петербург, Казанская улица, дом 1/25, литера А

1. На территории объекта культурного наследия запрещаются: строительство объектов капитального строительства и увеличение объемно-пространственных характеристик существующих на территории объекта культурного наследия объектов капитального строительства; проведение земляных, строительных, мелиоративных и иных работ, за исключением работ по сохранению (воссозданию) объекта культурного наследия или его отдельных элементов, сохранению историко-градостроительной или природной среды объекта культурного наследия, работ по капитальному ремонту общего имущества в многоквартирных домах, являющихся объектами культурного наследия, работ по капитальному ремонту общего имущества в многоквартирных домах, расположенных на территориях объектов культурного наследия и не являющихся объектами культурного наследия.

2. На территории объекта культурного наследия разрешается ведение хозяйственной деятельности, не противоречащей требованиям обеспечения сохранности объекта культурного наследия и позволяющей обеспечить функционирование объекта культурного наследия в современных условиях.

3. Требования к осуществлению деятельности в границах территории объекта культурного наследия и требования к содержанию и использованию территории объекта культурного наследия устанавливаются законодательством Российской Федерации и Санкт-Петербурга об объектах культурного наследия.