



РЕСПУБЛИКА КРЫМ
МИНИСТЕРСТВО КУЛЬТУРЫ

ПРИКАЗ

от 13.07 2021 года

№ 284-ОКМ

г. Симферополь

Об утверждении границ территории, режимов использования земель в границах территории объекта культурного наследия регионального значения «Особняк К.Д. Ракова, начало XX века», расположенного по адресу: Республика Крым, г. Симферополь, ул. Шмидта, 15, литеры «В», «в», «Г», «Г₁», «Д», «д», «д₁»

В соответствии со статьей 3.1 Федерального закона от 25.06.2002 № 73-ФЗ «Об объектах культурного наследия (памятниках истории и культуры) народов Российской Федерации», «Проектом границ территории объекта культурного наследия регионального значения «Особняк К.Д. Ракова, начало XX века», расположенного по адресу: Республика Крым, г. Симферополь, ул. Шмидта, 15, литеры «В», «в», «Г», «Г₁», «Д», «д», «д₁», разработанным ИП Кучинская Т. О.,

ПРИКАЗЫВАЮ:

1. Утвердить прилагаемые:

1.1 Границы территории объекта культурного наследия регионального значения «Особняк К.Д. Ракова, начало XX века», расположенного по адресу: Республика Крым, г. Симферополь, ул. Шмидта, 15, литеры «В», «в», «Г», «Г₁», «Д», «д», «д₁» (приложение 1).

1.2 Режимы использования земель в границах территории объекта культурного наследия регионального значения «Особняк К.Д. Ракова, начало XX века», расположенного по адресу: Республика Крым, г. Симферополь, ул. Шмидта, 15, литеры «В», «в», «Г», «Г₁», «Д», «д», «д₁» (приложение 2).

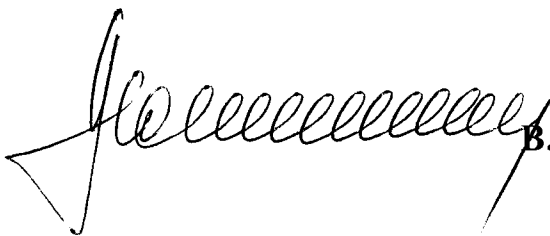
2. Департаменту государственной охраны культурного наследия Министерства культуры Республики Крым (Ростенко А.О.) обеспечить:
- размещение информации, утвержденной пунктом 1 настоящего приказа, в едином государственном реестре объектов культурного наследия (памятников истории и культуры) народов Российской Федерации;

- размещение информации, утвержденной пунктом 1 настоящего приказа в федеральной государственной информационной системе территориального планирования;
- направление информации в орган кадастрового учета для внесения сведений в Единый государственный реестр недвижимости;
- размещение настоящего приказа в информационно-телекоммуникационной сети «Интернет» и направление его копии в администрацию г. Симферополя Республики Крым для размещения в информационной системе обеспечения градостроительной деятельности.

3. Настоящий приказ вступает в силу с момента его опубликования на официальном сайте Министерства культуры Республики Крым в государственной информационной системе Республики Крым «Портал Правительства Республики Крым» в информационно-телекоммуникационной сети «Интернет».

4. Контроль за исполнением настоящего приказа возложить на заместителя министра - начальника департамента государственной охраны культурного наследия Министерства культуры Республики Крым Ростенко А.О.

Министр



В.В. Новосельская

Согласовано:

Заместитель министра –
начальник департамента
государственной охраны
культурного наследия

Заместитель начальника департамента

Начальник управления

Заведующий отделом

Заведующий отделом

Ведущий специалист



А.О. Ростенко

А.В. Жаворонков



Е.С. Минкина

М.И. Быкова



Л.В. Сафонова



П.М. Креков

Приложение 1

к приказу Министерства культуры

Республики Крым

от «13» 07 2021 № 284-ОКМ

Границы

территории объекта культурного наследия регионального значения «Особняк К.Д. Ракова, начало XX века», расположенного по адресу: Республика Крым, г. Симферополь, ул. Шмидта, 15, литеры «В», «В», «Г», «Г1», «Д», «д», «д1»

Текстовое описание границ территории

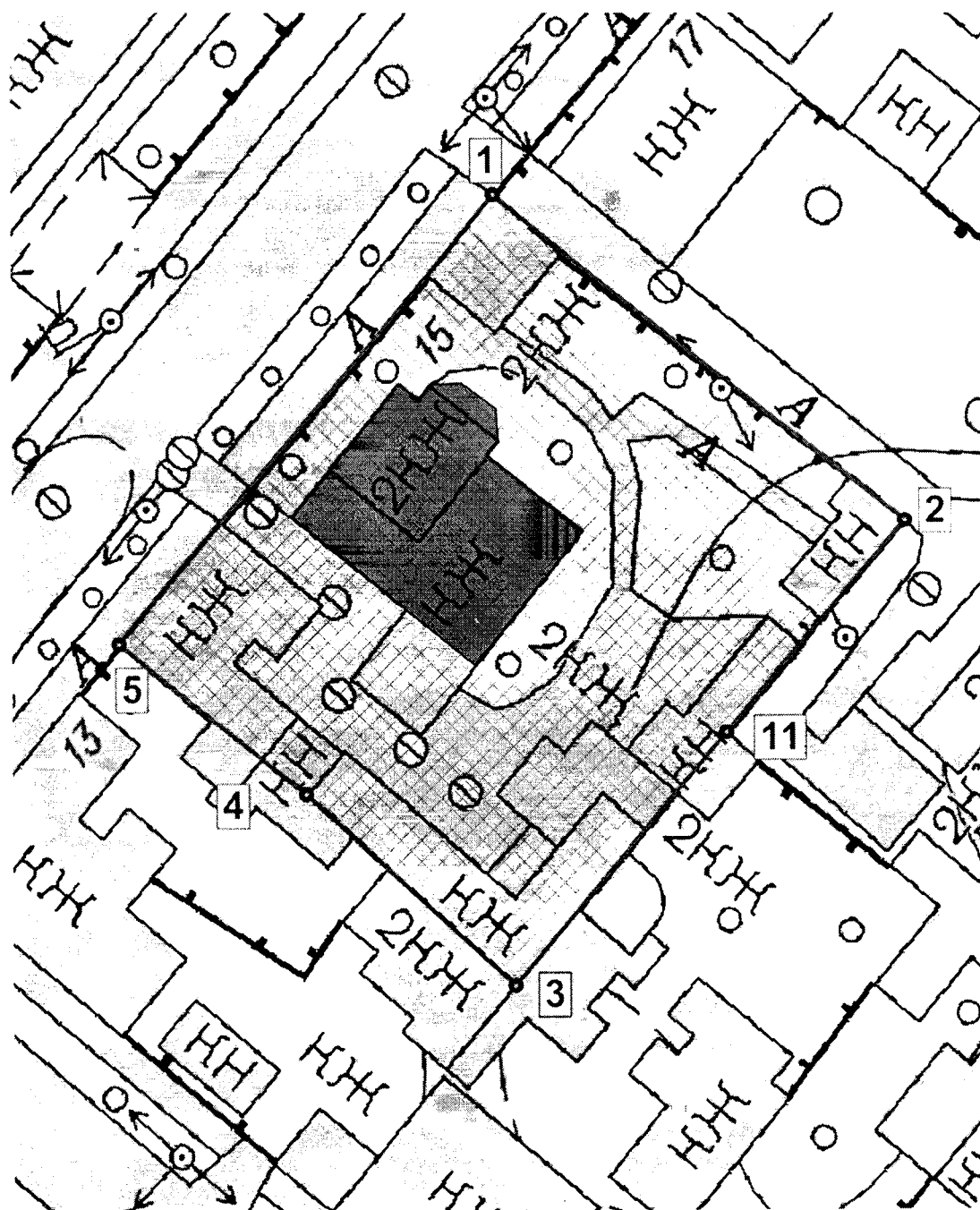
Граница охранной зоны проходит (по часовой стрелке):

- от точки 5 на северо-восток вдоль главного фасада здания по границе земельного участка КН 90:22:010221:4640 до точки 1;
- от точки 1 на юго-восток вдоль забора по границе земельного участка КН 90:22:010221:4640 до точки 2;
- от точки 2 на юго-запад вдоль забора домовладения по границе земельного участка КН 90:22:010221:4640 до точки 3 (3-11-4);
- от точки 3 на северо-запад вдоль стены здания по границе земельного участка КН 90:22:010221:4640 до точки 4;
- от точки 4 на северо-запад вдоль стены здания по границе земельного участка КН 90:22:010221:4640 до точки 5.

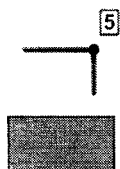
Перечень координат характерных поворотных точек границ территории

Обозначение характерных точек границ	Координаты		Горизонтальное проложение (S), м
	X, м	Y, м	
5	4 971 649.26	5 190 457.62	50,73
1	4 971 686.91	5 190 491.62	45,48
2	4 971 657.20	5 190 526.06	22,82
11	4 971 640.09	5 190 510.96	29,27
3	4 971 619.08	5 190 490.58	23,89
4	4 971 635.71	5 190 473.43	20,82
5	4 971 649.26	5 190 457.62	

Схема границ территории



Условные обозначения



Граница территории объекта культурного наследия с характерными поворотными точками

Объект культурного наследия регионального значения
«Особняк К. Д. Ракова», начало XX века, Республика Крым,
г. Симферополь, ул. Шмидта, 15, литеры «В», «в», «Г», «Г1», «Д», «Д1».

Приложение 2
к приказу Министерства культуры
Республики Крым
от «13» 07 2021 № 284-ОК/Р

Режимы

использования земель в границах территории объекта культурного наследия регионального значения «Особняк К.Д. Ракова, начало XX века», расположенного по адресу: Республика Крым, г. Симферополь, ул. Шмидта, 15, литеры «В», «В», «Г», «Г1», «Д», «д», «д1»

В границах территории запрещается:

- снос объекта культурного наследия;
- новое строительство;
- изменение характеристик здания, составляющих предмет охраны и влекущее за собой причинение вреда в виде реального ущерба и (или) умаление его историко-культурной ценности;
- возведение глухих заборов, препятствующих зрительному восприятию объекта культурного наследия;
- иные изменения, не согласованные с государственным органом охраны объектов культурного наследия.

В границах территории разрешается:

- ведение хозяйственной деятельности, не противоречащей требованиям обеспечения сохранности объекта культурного наследия и позволяющей обеспечить функционирование объекта культурного наследия в современных условиях;
- реконструкция существующих зданий и сооружений в существующих габаритах с использованием архитектурных элементов, характерных для данной исторической среды;
- проведение работ, направленных на сохранение объекта культурного наследия (ремонт, реставрация, консервация, приспособление памятника для современного использования) без изменений его особенностей, составляющих предмет охраны, на основании проектов, выполненных, согласованных и утвержденных в установленном порядке;
- прокладка новых, ремонт, реконструкция и модернизация инженерных сетей, не создающая угрозу объекту культурного наследия;
- проведение земляных работ (при производстве работ по сохранению здания-памятника, при прокладке и реконструкции инженерных сетей, обеспечивающих эксплуатацию объекта культурного наследия);
- благоустройство, в том числе устройство отмосток и иных сооружений инженерной защиты объекта культурного наследия, плиточного и иного покрытия, наружного освещения объекта культурного наследия с учетом влияния светового потока на восприятие объекта культурного наследия.