



**РЕСПУБЛИКА КРЫМ
МИНИСТЕРСТВО КУЛЬТУРЫ**

ПРИКАЗ

от *11.10.* 2021 года

№ *479*-ОКН

г. Симферополь

Об утверждении границ территории и режимов использования земель в границах территории объекта культурного наследия регионального значения «Особняк графа М.М. Устинова, начало XX века», расположенного по адресу: Республика Крым, городской округ Ялта, пгт Восход, ул. Авроры, 111, корпус № 1, литер «Б»

В соответствии со статьей 3.1 Федерального закона от 25.06.2002 № 73-ФЗ «Об объектах культурного наследия (памятниках истории и культуры) народов Российской Федерации», Указом Главы Республики Крым от 23.01.2020 № 11-У «О некоторых вопросах деятельности исполнительных органов государственной власти Республики Крым», «Проектом границ территории объекта культурного наследия регионального значения «Особняк графа М.М. Устинова, начало XX века», расположенного по адресу: Республика Крым, городской округ Ялта, пгт Восход, ул. Авроры, 111, корпус № 1, литер «Б», разработанным ООО «НТПО «Крым»,

ПРИКАЗЫВАЮ:

1. Утвердить прилагаемые:

1.1 Границы территории объекта культурного наследия регионального значения «Особняк графа М.М. Устинова, начало XX века», расположенного по адресу: Республика Крым, городской округ Ялта, пгт Восход, ул. Авроры, 111, корпус № 1, литер «Б» (приложение 1).

1.2 Режимы использования земель в границах территории объекта культурного наследия регионального значения «Особняк графа М.М. Устинова, начало XX века», расположенного по адресу: Республика Крым, городской округ Ялта, пгт Восход, ул. Авроры, 111, корпус № 1, литер «Б» (приложение 2).

2. Департаменту государственной охраны культурного наследия Министерства культуры Республики Крым (Ростенко А.О.) обеспечить:


- размещение информации, утвержденной пунктом 1 настоящего приказа, в едином государственном реестре объектов культурного наследия (памятников истории и культуры) народов Российской Федерации;
- размещение информации, утвержденной пунктом 1 настоящего приказа в федеральной государственной информационной системе территориального планирования;
- направление информации в орган кадастрового учета для внесения сведений в Единый государственный реестр недвижимости;
- размещение настоящего приказа в информационно-телекоммуникационной сети «Интернет» и направление его копии в администрацию г. Ялты Республики Крым для размещения в информационной системе обеспечения градостроительной деятельности.

3. Считать утратившим силу приказ Государственного комитета по охране культурного наследия Республики Крым от 15.08.2018 № 151 «Об утверждении границ территории, зон охраны, режимов использования земель и требований к градостроительным регламентам объекта культурного наследия регионального значения «Особняк графа М.М. Устинова», начало XX века, расположенного по адресу: Республика Крым, городской округ Ялта, пгт Восход, ул. Авроры, 111, корпус № 1, литер «Б».

3. Настоящий приказ вступает в силу с момента его опубликования на официальном сайте Министерства культуры Республики Крым в государственной информационной системе Республики Крым «Портал Правительства Республики Крым» в информационно-телекоммуникационной сети «Интернет».

4. Контроль за исполнением настоящего приказа возложить на заместителя министра - начальника департамента государственной охраны культурного наследия Министерства культуры Республики Крым Ростенко А.О.

Министр



В.В. Новосельская

Согласовано:

Заместитель министра –
начальник департамента
государственной охраны
культурного наследия

Заместитель начальника департамента

Начальник управления

Заведующий отделом

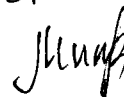
Заведующий отделом



А.О. Ростенко



А.В. Жаворонков



Е.С. Минкина

М.И. Быкова



Л.В. Сафонова

Приложение 1
к приказу Министерства культуры
Республики Крым
от «11» 10 2021 № 449-ОКН

Границы

территории объекта культурного наследия регионального значения «Особняк графа М.М. Устинова, начало XX века», расположенного по адресу: Республика Крым, городской округ Ялта, пгт Восход, ул. Авроры, 111, корпус № 1, литер «Б»

Текстовое описание границ территории объекта культурного наследия:

Граница территории проходит:

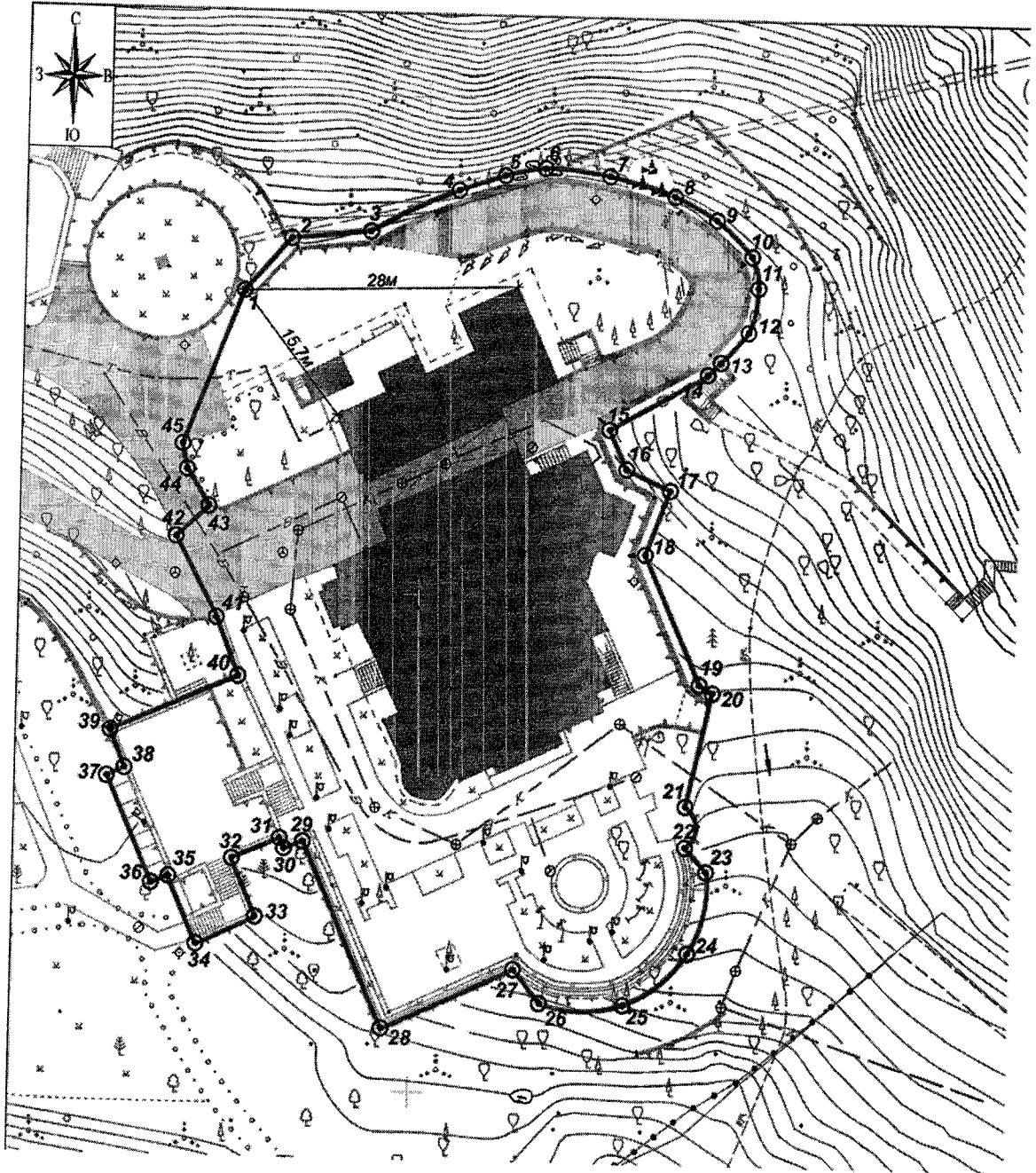
- 1-20 – от точки 1, расположенной на расстоянии 28 м от крайнего северного угла здания и расстоянии 15,7 м от крайнего западного угла северного фасада, в восточном направлении, за подпорной стеной, на расстоянии 1,0 м от лицевой грани, до конца подпорной стены;
20-21 – в южном направлении по парковой зоне до начала полукруглой подпорной стены;
21-29 – в западном направлении вдоль лицевой грани подпорной стены по линии пересечения внешней грани контрфорсов с поверхностью грунта до излома подпорной стены;
29-35 – в юго-западном направлении в нижней части подпорной стены по линии пересечения с поверхностью грунта до точки излома подпорной стены;
35-38 – в северном направлении по линии пересечения внешней грани контрфорсов с поверхностью грунта до точки излома подпорной стены;
38-41 – в северо-восточном направлении в нижней части подпорной стены по линии пересечения с поверхностью грунта до точки излома подпорной стены;
41-43 – в северном направлении, пересекая два проезда, до излома подпорной стены;
43-45 – в северном направлении в нижней части подпорной стены по линии пересечения с поверхностью грунта до конца подпорной стены;
45-1 – в северо-восточном направлении пересекая проезд до начальной точки 1.

**Таблица координат поворотных точек границ территории
объекта культурного наследия**

№ точки	координаты точек		от точки №	до точки №	расстояние, м
	X	Y			
1	4922289.53	5198242.59	1	2	8,52
2	4922294.91	5198247.07	2	3	10,3
3	4922295.34	5198255.58	3	4	5,18
4	4922299.40	5198265.04	4	5	4,1
5	4922300.93	5198269.99	5	6	6,23
6	4922301.51	5198274.05	6	7	7,01
7	4922300.43	5198280.19	7	8	5,09
8	4922298.48	5198286.91	8	9	4,77
9	4922295.99	5198291.35	9	10	3,8
10	4922292.70	5198294.82	10	11	3,99

11	4922288.95	5198295.43	11	12	4,37
12	4922285.11	5198294.35	12	13	2,24
13	4922281.75	5198291.55	13	14	11,31
14	4922280.37	5198289.79	14	15	4,47
15	4922274.95	5198279.86	15	16	4,77
16	4922270.82	5198281.59	16	17	6,88
17	4922268.66	5198285.84	17	18	13,78
18	4922262.27	5198283.29	18	19	2,02
19	4922249.58	5198288.67	19	20	11,61
20	4922248.54	5198290.41	20	21	4,2
21	4922237.27	5198287.61	21	22	3,65
22	4922232.75	5198287.46	22	23	12,57
23	4922230.03	5198289.89	23	24	8,52
24	4922219.10	5198284.66	24	25	4,85
25	4922217.08	5198280.30	25	26	8,17
26	4922217.65	5198272.36	26	27	3,97
27	4922220.65	5198269.76	27	28	15,08
28	4922214.74	5198255.89	28	29	20,81
29	4922233.95	5198247.88	29	30	1,81
30	4922233.24	5198246.22	30	31	1,16
31	4922234.32	5198245.78	31	32	5,37
32	4922232.33	5198240.79	32	33	6,41
33	4922226.40	5198243.21	33	34	6,66
34	4922223.74	5198237.11	34	35	7,45
35	4922230.70	5198234.42	35	36	2
36	4922229.90	5198232.58	36	37	11,75
37	4922240.76	5198228.11	37	38	2
38	4922241.56	5198229.94	38	39	4
39	4922245.26	5198228.43	39	40	14,22
40	4922250.60	5198241.61	40	41	6,4
41	4922256.63	5198239.45	41	42	8,99
42	4922264.66	5198235.42	42	43	4,4
43	4922267.52	5198238.76	43	44	4,52
44	4922271.45	5198236.52	44	45	2,5
45	4922273.90	5198236,02	45	1	16,95

Схема границ территории объекта культурного наследия



1,2,3,4 - поворотные точки

— Границы территории ОКН

Приложение 2
к приказу Министерства культуры
Республики Крым
от «11» 10 2021 № 479-ОКН

Режимы

использования земель в границах территории объекта культурного наследия регионального значения «Особняк графа М.М. Устинова, начало XX века», расположенного по адресу: Республика Крым, городской округ Ялта, пгт Восход, ул. Авроры, 111, корпус № 1, литер «Б»

На территории объекта культурного наследия запрещается:

- строительство объектов капитального строительства;
- увеличение объемно-пространственных характеристик существующих на территории объекта культурного наследия объектов капитального строительства;
- проектирование и проведение земляных, строительных и иных работ, не связанных с сохранением объекта культурного наследия или его отдельных элементов;
- движение транспортных средств на территории объекта культурного наследия, в случае если движение транспортных средств создает угрозу нарушения его целостности и сохранности;
- размещение автостоянок;
- изменение местоположения и конфигурации подпорных стен и наружных лестниц;
- изменение характера отделки подпорных стен;
- изменение характера ограждения подпорных стен и наружных лестниц (в виде балюстрады);
- изменение конфигурации круглого бассейна перед южным фасадом здания;
- изменение конфигурации исторического проезда через корпус №1;
- прокладка инженерных коммуникаций надземным или наземным способом;
- прокладка инженерных коммуникаций подземным способом, не связанных с обеспечением функционирования объекта культурного наследия.

На территории объекта культурного наследия разрешается:

- ведение хозяйственной деятельности, не противоречащей требованиям обеспечения сохранности объекта культурного наследия и позволяющей обеспечить функционирование объекта культурного наследия в современных условиях (работы по благоустройству и озеленению, без изменения планировочных отметок);
- ремонт подпорных стен, наружных лестниц, бассейна; ремонт покрытия проездов, дорожек, террас с применением материалов, не искажающих восприятие объекта культурного наследия;
- ремонт капитальных сооружений без увеличения габаритных размеров;
- замена садово-парковых светильников на соответствующие объекта культурного наследия по стилю;
- проведение археологических полевых работ, предусмотренных разрешением (открытым листом) на их проведение.