



РЕСПУБЛИКА КРЫМ
МИНИСТЕРСТВО КУЛЬТУРЫ

ПРИКАЗ

от 14.12. 2021 года

№ 599-СКН

г. Симферополь

Об утверждении границ территории и режимов использования земель в границах территории объекта культурного наследия регионального значения «Крымская Государственная заводская конюшня, 1896 год», расположенного по адресу: Республика Крым, г. Симферополь, ул. Севастопольская, 37, литеры «А», «а», «Б», «В», «К», «О»

В соответствии со статьей 3.1 Федерального закона от 25.06.2002 № 73-ФЗ «Об объектах культурного наследия (памятниках истории и культуры) народов Российской Федерации», «Проектом границ территории объекта культурного наследия регионального значения Об утверждении границ территории и режимов использования земель в границах территории объекта культурного наследия регионального значения «Крымская Государственная заводская конюшня, 1896 год», расположенного по адресу: Республика Крым, г. Симферополь, ул. Севастопольская, 37, литеры «А», «а», «Б», «В», «К», «О», разработанным ГБУ РК «Научно-исследовательский центр крымоведения и охраны культурного наследия Республики Крым»,

ПРИКАЗЫВАЮ:

1. Утвердить прилагаемые:

1.1 Границы территории объекта культурного наследия регионального значения «Крымская Государственная заводская конюшня, 1896 год», расположенного по адресу: Республика Крым, г. Симферополь, ул. Севастопольская, 37, литеры «А», «а», «Б», «В», «К», «О» (приложение 1).

1.2 Режимы использования земель в границах территории объекта культурного наследия регионального значения «Крымская Государственная заводская конюшня, 1896 год», расположенного по адресу: Республика Крым, г. Симферополь, ул. Севастопольская, 37, литеры «А», «а», «Б», «В», «К», «О» (приложение 2).

2. Департаменту государственной охраны культурного наследия Министерства культуры Республики Крым (Ростенко А.О.) обеспечить:

- размещение информации, утвержденной пунктом 1 настоящего приказа, в едином государственном реестре объектов культурного наследия (памятников истории и культуры) народов Российской Федерации;
- размещение информации, утвержденной пунктом 1 настоящего приказа в федеральной государственной информационной системе территориального планирования;
- направление информации в орган кадастрового учета для внесения сведений в Единый государственный реестр недвижимости;
- размещение настоящего приказа в информационно-телекоммуникационной сети «Интернет» и направление его копии в администрацию г. Симферополя Республики Крым для размещения в информационной системе обеспечения градостроительной деятельности.

3. Настоящий приказ вступает в силу с момента его опубликования на официальном сайте Министерства культуры Республики Крым в государственной информационной системе Республики Крым «Портал Правительства Республики Крым» в информационно-телекоммуникационной сети «Интернет».

4. Контроль за исполнением настоящего приказа возложить на заместителя министра - начальника департамента государственной охраны культурного наследия Министерства культуры Республики Крым Ростенко А.О.

Первый заместитель министра



Т.А. Манежина

Согласовано:

Заместитель министра –
начальник департамента
государственной охраны
культурного наследия


Заместитель начальника департамента

Начальник управления

Заведующий отделом

Заведующий отделом

Ведущий специалист



А.О. Ростенко

А.В. Жаворонков

Е.С. Минкина

М.И. Быкова

Л.В. Сафонова

П.М. Креков

Приложение 1
к приказу Министерства культуры
Республики Крым
от «14» 12 2021 № 588-ОКМ

Границы
территории объекта культурного наследия регионального значения «Крымская Государственная заводская конюшня, 1896 год», расположенного по адресу: Республика Крым, г. Симферополь, ул. Севастопольская, 37, литеры «А», «а», «Б», «В», «К», «О»

Текстовое описание границ территории

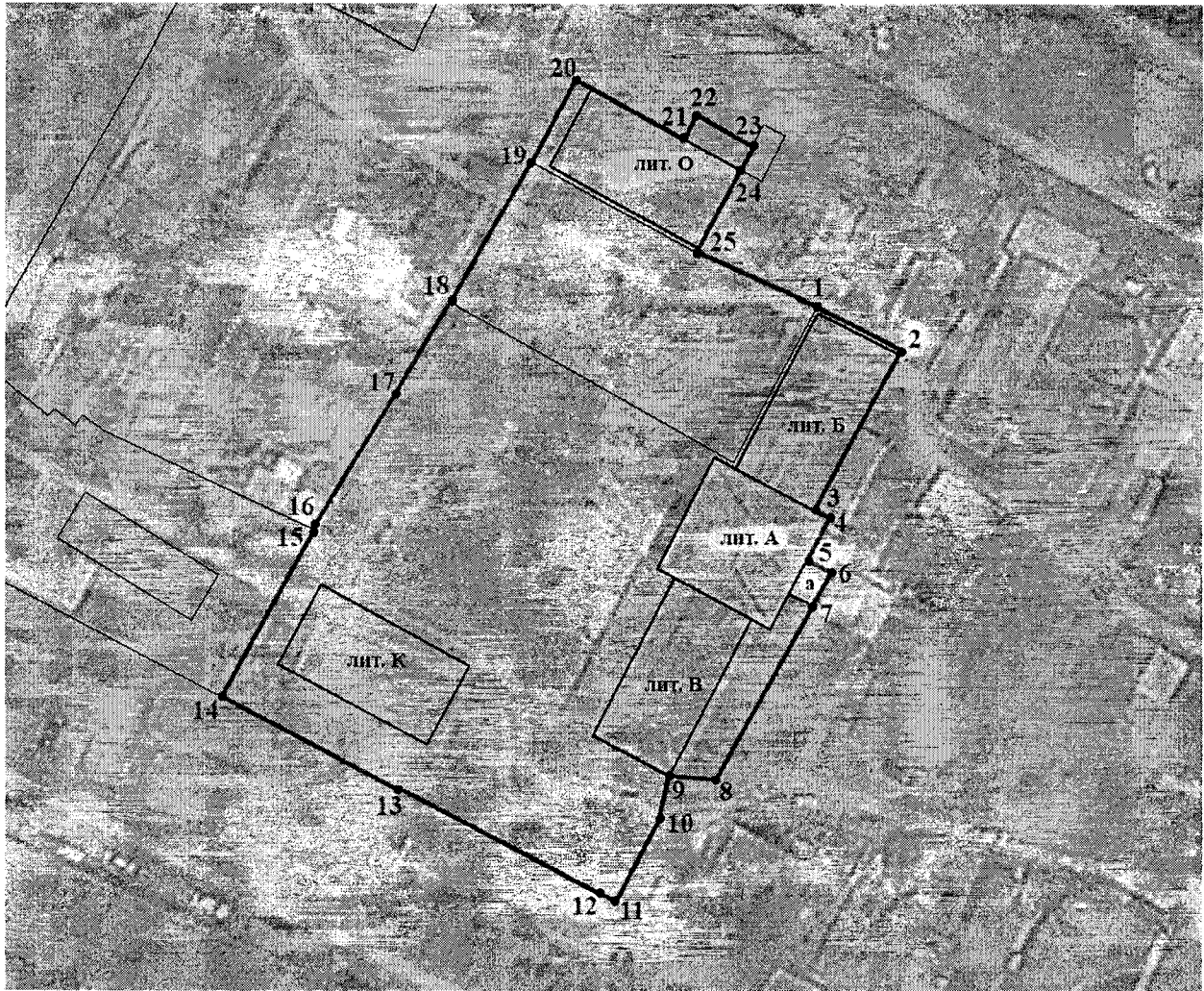
Граница проходит (по часовой стрелке):

- от точки 1 (через точки 2, 3, 4, 5, 6, 7, 8, 9, 10, 11, 12, 13) вдоль границы участка с кадастровым номером 90:22:010304:2547 до точки 14;
- от точки 14 на северо-восток до точки 15 (расстояние 14-15 = 23,25 м);
- от точки 15 (через точки 16, 17) вдоль границы участка с кадастровым номером 90:22:010304:2547 до точки 18;
- от точки 18 на северо-восток до точки 19 (расстояние 18-19 = 19,29 м);
- от точки 19 (через точки 20, 21, 22, 23) вдоль границы участка с кадастровым номером 90:22:010304:2550 до точки 24;
- от точки 24 на юго-запад до точки 25 (расстояние 24-25 = 11,20 м);
- от точки 25 на юго-восток в исходную точку 1 (расстояние 25-1 = 16,14 м).

Перечень координат характерных поворотных точек границ территории

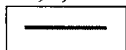
Обозначение (номер) характерной точки	Координаты характерных точек в системе СК-63	
	Координата X	Координата Y
Точка 1	4969207.16	5188468.46
Точка 2	4969201.81	5188478.59
Точка 3	4969182.28	5188468.24
Точка 4	4969181.34	5188470.01
Точка 5	4969176.24	5188467.31
Точка 6	4969174.69	5188470.23
Точка 7	4969170.63	5188468.08
Точка 8	4969149.47	5188456.14
Точка 9	4969149.85	5188450.52
Точка 10	4969144.96	5188449.32
Точка 11	4969134.84	5188443.95
Точка 12	4969135.83	5188442.09
Точка 13	4969148.36	5188417.60
Точка 14	4969159.57	5188396.07
Точка 15	4969179.98	5188407.22
Точка 16	4969180.39	5188407.35
Точка 17	4969196.35	5188417.11
Точка 18	4969207.71	5188423.83
Точка 19	4969224.36	5188433.57
Точка 20	4969234.31	5188438.92
Точка 21	4969227.22	5188452.12
Точка 22	4969230.12	5188453.69
Точка 23	4969226.43	5188460.56
Точка 24	4969223.53	5188458.99
Точка 25	4969213.57	5188453.65

Схема границ территории



Условные обозначения:

1,2,3... - поворотные точки

 Границы территории ОКН

 ОКН

Приложение 2
к приказу Министерства культуры
Республики Крым
от «14» 12 2021 № 588-ОКН

Режимы

использования земель в границах территории объекта культурного наследия регионального значения «Крымская Государственная заводская конюшня, 1896 год», расположенного по адресу: Республика Крым, г. Симферополь, ул. Севастопольская, 37, литеры «А», «а», «Б», «В», «К», «О»

В границах территории запрещается:

- снос объекта культурного наследия;
- строительство объектов капитального строительства и увеличение объемно-пространственных характеристик объектов капитального строительства, существующих на территории ОКН;
- изменение составляющих предмет охраны характеристик ОКН, влекущее за собой причинение вреда в виде реального ущерба и (или) умаление его историко-культурной ценности;
- прокладка транспортных коммуникаций, инженерных сетей, нарушающих подземные части памятника или гидрологический режим территории;
- проведение земляных, строительных, мелиоративных и иных работ, за исключением работ по сохранению объекта культурного наследия или его отдельных элементов, сохранению историко-градостроительной или природной среды ОКН;
- проектирование и проведение землеустроительных, земляных, строительных, хозяйственных и иных работ на территории ОКН без письменного разрешения соответствующего исполнительного органа государственной власти, уполномоченного в области охраны объектов культурного наследия;
- привлечение для работ на объекте культурного наследия организаций и лиц, не имеющих лицензию на осуществление деятельности по реставрации ОКН;
- использование оборудования с повышенными динамическими нагрузками;
- использование агрессивных химических веществ, взрывоопасных и пожароопасных технологий;
- возведение глухих заборов, препятствующих зрительному восприятию объекта культурного наследия;
- установка всех типов рекламных конструкций;
- иные изменения, не согласованные с государственным органом охраны объектов культурного наследия.

В границах территории разрешается:

- ведение хозяйственной деятельности, не противоречащей требованиям обеспечения сохранности объекта культурного наследия и позволяющей обеспечить функционирование ОКН в современных условиях;
- проведение работ, направленных на сохранение объекта культурного наследия (ремонт, реставрация, консервация, приспособление памятника для современного использования) без изменений его особенностей, составляющих предмет охраны, на основании проектов, выполненных, согласованных и утвержденных в установленном порядке;
- модернизация инженерных сетей (работы по ремонту и замене подводящих и транзитных сетей с учетом возможности замены их на подземные), не создающая угрозу для ОКН;
- проведение земляных работ (при производстве работ по сохранению здания-памятника, при прокладке и реконструкции инженерных сетей, обеспечивающих эксплуатацию объекта культурного наследия).