



РЕСПУБЛИКА КРЫМ
МИНИСТЕРСТВО КУЛЬТУРЫ

ПРИКАЗ

от 26.01. 2022 года

№ 12 -ОКН

г. Симферополь

*Об утверждении границ территории и режимов
использования земель в границах территории
объекта культурного наследия регионального значения
«Дом, в котором жил писатель И.С. Шмелев,
1918-1922 годы», расположенного по адресу:
Республика Крым, г. Алушта, ул. Сергеева-Ценского, 3,
литеры «А», «а»*

В соответствии со статьей 3.1 Федерального закона от 25.06.2002 № 73-ФЗ «Об объектах культурного наследия (памятниках истории и культуры) народов Российской Федерации», «Проектом границ территории объекта культурного наследия регионального значения «Дом, в котором жил писатель И.С. Шмелев, 1918 - 1922 годы», расположенного по адресу: Республика Крым, г. Алушта, ул. Сергеева-Ценского, 3, литеры «А», «а», разработанным ГБУ РК «Научно-исследовательский центр крымоведения и охраны культурного наследия Республики Крым»,

ПРИКАЗЫВАЮ:

1. Утвердить прилагаемые:

1.1 Границы территории объекта культурного наследия регионального значения «Дом, в котором жил писатель И.С. Шмелев, 1918 - 1922 годы», расположенного по адресу: Республика Крым, г. Алушта, ул. Сергеева-Ценского, 3, литеры «А», «а» (приложение 1).

1.2 Режимы использования земель в границах территории объекта культурного наследия регионального значения «Дом, в котором жил писатель И.С. Шмелев, 1918 - 1922 годы», расположенного по адресу: Республика Крым, г. Алушта, ул. Сергеева-Ценского, 3, литеры «А», «а» (приложение 2).

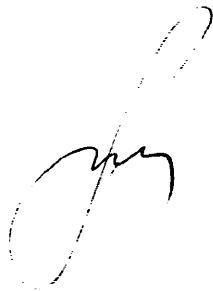
2. Департаменту государственной охраны культурного наследия Министерства культуры Республики Крым обеспечить:

- размещение информации, утвержденной пунктом 1 настоящего приказа, в федеральной государственной информационной системе территориального планирования;
- размещение информации, утвержденной пунктом 1 настоящего приказа, в едином государственном реестре объектов культурного наследия (памятников истории и культуры) народов Российской Федерации;
- направление информации в орган кадастрового учета для внесения сведений в Единый государственный реестр недвижимости;
- размещение настоящего приказа в информационно-телекоммуникационной сети «Интернет» и направление его копии в администрацию г. Алушты для размещения в информационной системе обеспечения градостроительной деятельности.

3. Настоящий приказ вступает в силу с момента его опубликования на официальном сайте Министерства культуры Республики Крым в государственной информационной системе Республики Крым «Портал Правительства Республики Крым» в информационно-телекоммуникационной сети «Интернет».

4. Контроль за исполнением настоящего приказа возложить на заместителя министра - начальника департамента государственной охраны культурного наследия Министерства культуры Республики Крым Ростенко А. О.

Министр



Т.А. Манежина

Согласовано:

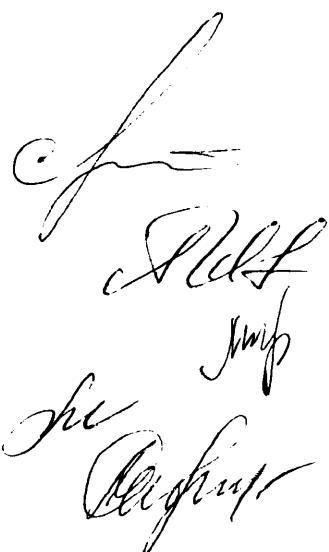
Заместитель министра –
начальник департамента
государственной охраны
культурного наследия

Заместитель начальника департамента

Начальник управления

Заведующий отделом

Заведующий отделом



А.О. Ростенко

А.В. Жаворонков

Е.С. Минкина

М.И. Быкова

Л.В. Сафонова

Приложение 1
к приказу Министерства культуры
Республики Крым
от «26» 01 2022 года № 12-ОКН

Границы

территории объекта культурного наследия регионального значения «Дом, в котором жил писатель И.С. Шмелев, 1918 - 1922 годы», расположенного по адресу: Республика Крым, г. Алушта, ул. Сергеева-Ценского, 3, литеры «А», «а»

Текстовое описание границ территории объекта культурного наследия

Граница территории объекта культурного наследия проходит по точкам 1-10-1. Базовой точкой границы территории объекта является точка 1.

Далее граница проходит (по часовой стрелке):

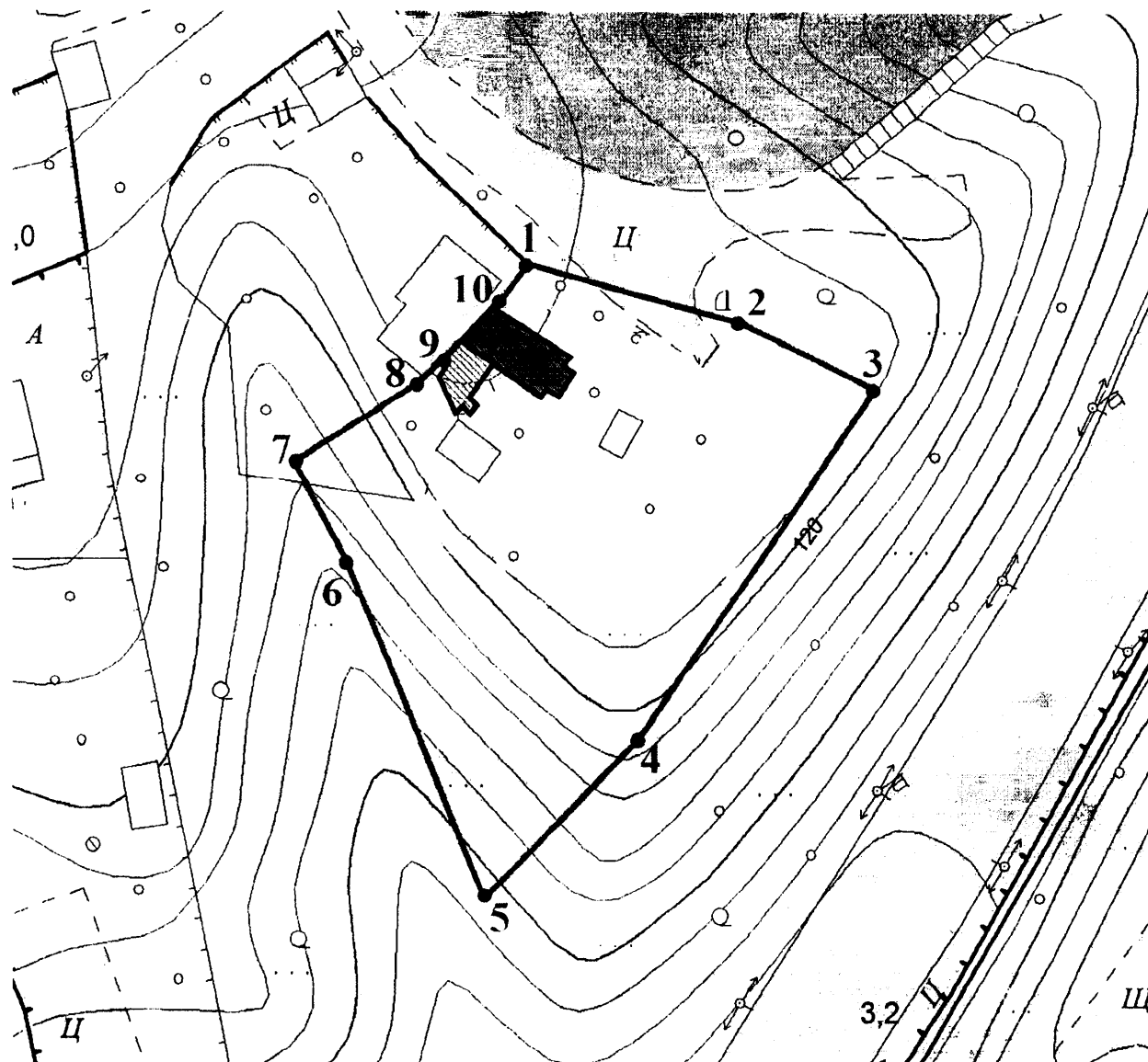
- от точки 1 на юго-восток до точки 2 (расстояние 1-2 = 22,0 м);
- от точки 2 вдоль границы земельного участка с кадастровым номером 90:15:010106:545 до точки 3 (расстояние 2-3 = 16,1 м);
- от точки 3 на юго-запад до точки 4 (расстояние 3-4 = 23,7 м);
- от точки 4 вдоль границы земельного участка с кадастровым номером 90:15:010106:1470 до точки 5 (расстояние 4-5 = 23,7 м);
- от точки 5 на север до точки 6 (расстояние 5-6 = 34,7 м);
- от точки 6 вдоль границы земельного участка с кадастровым номером 90:15:010106:807 до точки 8 (расстояние 6-8 = 18,2 м);
- от точки 8 вдоль границы земельного участка с кадастровым номером 90:15:010106:808 в исходную точку 1 (расстояние 8-9-10-1 = 16,2 м).

Перечень координат поворотных (характерных) точек границ территории объекта культурного наследия

Ведомость геоанных

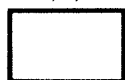
Обозначение (номер) характерной точки	Координаты характерных точек в системе СК-63	
	Координата X	Координата Y
Точка 1	4938923.66	5213102.95
Точка 2	4938917.89	5213124.22
Точка 3	4938910.42	5213138.47
Точка 4	4938880.05	5213115.27
Точка 5	4938864.29	5213097.63
Точка 6	4938897.69	5213088.37
Точка 7	4938907.05	5213085.22
Точка 8	4938911.84	5213091.97
Точка 9	4938913.84	5213094.79
Точка 10	4938920.18	5213100.33

Схема границ территории объекта культурного наследия



Условные обозначения:

1,2,3... - поворотные точки



Границы территории ОКН



«Дом, в котором жил писатель И.С. Шмелев, 1918-1922 годы»

Приложение 2
к приказу Министерства культуры
Республики Крым
от «26» 01 2022 года № 12-ОКН

Режимы

использования земель в границах территории объекта культурного наследия регионального значения «Дом, в котором жил писатель И.С. Шмелев, 1918 - 1922 годы», расположенного по адресу: Республика Крым, г. Алушта, ул. Сергеева-Ценского, 3, литеры «А», «а»

В границах территории объекта культурного наследия **разрешаются**:

- ведение хозяйственной деятельности, не противоречащей требованиям обеспечения сохранности объекта культурного наследия и позволяющей обеспечить функционирование ОКН в современных условиях;
- проведение работ, направленных на сохранение объекта культурного наследия (ремонт, реставрация, консервация, приспособление памятника для современного использования) без изменений его особенностей, составляющих предмет охраны, на основании проектов, выполненных, согласованных и утвержденных в установленном порядке;
- модернизация инженерных сетей (работы по ремонту и замене подводящих и транзитных сетей с учетом возможности замены их на подземные), не создающая угрозу для ОКН;
- проведение земляных работ (при производстве работ по сохранению здания-памятника, при прокладке и реконструкции инженерных сетей, обеспечивающих эксплуатацию объекта культурного наследия);

В границах территории объекта культурного наследия **запрещается**:

- снос объекта культурного наследия;
- строительство объектов капитального строительства и увеличение объемно-пространственных характеристик объектов капитального строительства, существующих на территории ОКН;
- изменение составляющих предмет охраны характеристик ОКН, влекущее за собой причинение вреда в виде реального ущерба и (или) умаление его историко-культурной ценности;
- прокладка транспортных коммуникаций, инженерных сетей, нарушающих подземные части памятника или гидрологический режим территории;
- проведение земляных, строительных, мелиоративных и иных работ, за исключением работ по сохранению объекта культурного наследия или его отдельных элементов, сохранению историко-градостроительной или природной среды ОКН;
- проектирование и проведение землеустроительных, земляных, строительных, хозяйственных и иных работ на территории ОКН без письменного разрешения соответствующего исполнительного органа государственной власти, уполномоченного в области охраны объектов культурного наследия;
- привлечение для работ на объекте культурного наследия организаций и лиц, не имеющих лицензию на осуществление деятельности по реставрации ОКН;
- использование оборудования с повышенными динамическими нагрузками;
- использование агрессивных химических веществ, взрывоопасных и пожароопасных технологий;
- возведение глухих заборов, препятствующих зрительному восприятию объекта культурного наследия;
- установка всех типов рекламных конструкций;
- иные изменения, не согласованные с государственным органом охраны объектов культурного наследия.