



РЕСПУБЛИКА КРЫМ
МИНИСТЕРСТВО КУЛЬТУРЫ

ПРИКАЗ

от 26.01. 2022 года

№ 11-ОКН

г. Симферополь

*Об утверждении границ территории и режимов
использования земель в границах территории
объекта культурного наследия регионального значения
«Здание склада, 1862-1864 годы», расположенного
по адресу: Республика Крым, городской округ Ялта,
пгт Ливадия, пер. Батурина, 4*

В соответствии со статьей 3.1 Федерального закона от 25.06.2002 № 73-ФЗ «Об объектах культурного наследия (памятниках истории и культуры) народов Российской Федерации», «Проектом границ территории объекта культурного наследия регионального значения «Здание склада, 1862-1864 годы», расположенного по адресу: Республика Крым, городской округ Ялта, пгт Ливадия, пер. Батурина, 4, разработанным ГБУ РК «Научно-исследовательский центр крымоведения и охраны культурного наследия Республики Крым»,

ПРИКАЗЫВАЮ:

1. Утвердить прилагаемые:

1.1 Границы территории объекта культурного наследия регионального значения «Здание склада, 1862-1864 годы», расположенного по адресу: Республика Крым, городской округ Ялта, пгт Ливадия, пер. Батурина, 4 (приложение 1).

1.2 Режимы использования земель в границах территории объекта культурного наследия регионального значения «Здание склада, 1862-1864 годы», расположенного по адресу: Республика Крым, городской округ Ялта, пгт Ливадия, пер. Батурина, 4 (приложение 2).

2. Департаменту государственной охраны культурного наследия Министерства культуры Республики Крым обеспечить:

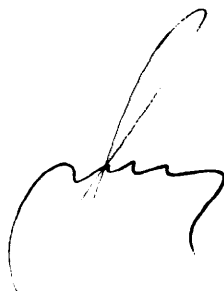
- размещение информации, утвержденной пунктом 1 настоящего приказа, в федеральной государственной информационной системе территориального планирования;

- размещение информации, утвержденной пунктом 1 настоящего приказа, в едином государственном реестре объектов культурного наследия (памятников истории и культуры) народов Российской Федерации;
- направление информации в орган кадастрового учета для внесения сведений в Единый государственный реестр недвижимости;
- размещение настоящего приказа в информационно-телекоммуникационной сети «Интернет» и направление его копии в г. Ялта для размещения в информационной системе обеспечения градостроительной деятельности.

3. Настоящий приказ вступает в силу с момента его опубликования на официальном сайте Министерства культуры Республики Крым в государственной информационной системе Республики Крым «Портал Правительства Республики Крым» в информационно-телекоммуникационной сети «Интернет».

4. Контроль за исполнением настоящего приказа возложить на заместителя министра - начальника департамента государственной охраны культурного наследия Министерства культуры Республики Крым Ростенко А. О.

Министр



Т.А. Манежина

Согласовано:

Заместитель министра –
начальник департамента
государственной охраны
культурного наследия



А.О. Ростенко

Заместитель начальника департамента



А.В. Жаворонков

Начальник управления



Е.С. Минкина

Заведующий отделом



М.И. Быкова

Заведующий отделом



Л.В. Сафонова

Главный консультант



Н.А. Божко

Приложение 1
к приказу Министерства культуры
Республики Крым
от «26» 01 2022 года № 11-ОКН

Границы
территории объекта культурного наследия регионального значения «Здание склада,
1862-1864 годы», расположенного по адресу: Республика Крым, городской округ Ялта,
пгт Ливадия, пер. Батурина, 4

Текстовое описание границ территории объекта культурного наследия

Граница территории проходит по точкам 1-6-1. Базовой точкой границы территории объекта культурного наследия является точка 1.

Далее граница проходит (по часовой стрелке):

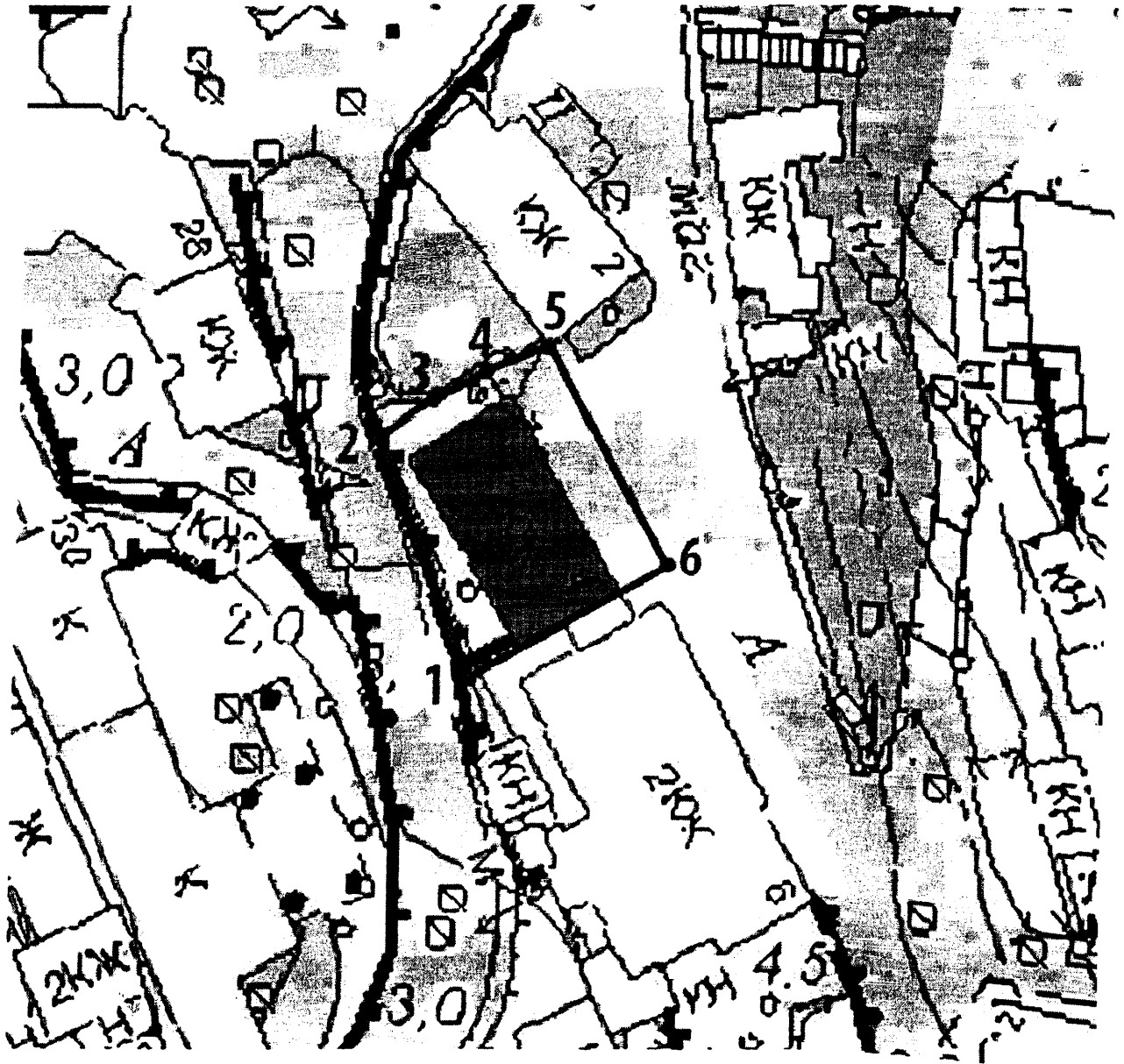
- от точки 1 на север вдоль подпорной стены до точки 2 (расстояние 1-2 = 21,9 м);
- от точки 2 вдоль забора по участку с кадастровым номером 90:25:050102:1685 до точки 5 (расстояние 2-3-4-5 = 16,8 м);
- от точки 5 на юг параллельно восточному фасаду ОКН с отступом 5,8 м от плоскости фасада до точки 6 (расстояние 5-6 = 20,1 м);
- от точки 6 вдоль южного бокового фасада ОКН в исходную точку 1 (расстояние 6-1 = 20,6 м).

Перечень координат поворотных (характерных) точек границ территории объекта культурного наследия.

Ведомость геоанных


Обозначение (номер) характерной точки	Координаты характерных точек в системе СК-63	
	Координата X	Координата Y
Точка 1	4917979.54	5192201.74
Точка 2	4918000.40	5192195.01
Точка 3	4918003.56	5192200.01
Точка 4	4918005.54	5192204.85
Точка 5	4918006.92	5192210.42
Точка 6	4917989.25	5192219.91


Схема границ территории объекта культурного наследия



Условные обозначения:

1,2,3... - поворотные точки

 Границы территории ОКН

 объект культурного наследия «Здание склада, 1862-1864 годы»

Приложение 2
к приказу Министерства культуры
Республики Крым
от «26» 01 2022 года № 11-ОКСА

Режимы

использования земель в границах территории объекта культурного наследия регионального значения «Здание склада, 1862-1864 годы», расположенного по адресу: Республика Крым, городской округ Ялта, пгт Ливадия, пер. Батурина, 4

В границах территории объекта культурного наследия разрешаются:

- ведение хозяйственной деятельности, не противоречащей требованиям обеспечения сохранности объекта культурного наследия и позволяющей обеспечить функционирование ОКН в современных условиях;
- проведение работ, направленных на сохранение объекта культурного наследия (ремонт, реставрация, консервация, приспособление памятника для современного использования) без изменений его особенностей, составляющих предмет охраны, на основании проектов, выполненных, согласованных и утвержденных в установленном порядке;
- модернизация инженерных сетей (работы по ремонту и замене подводящих и транзитных сетей с учетом возможности замены их на подземные), не создающая угрозу для ОКН;
- проведение земляных работ (при производстве работ по сохранению здания-памятника, при прокладке и реконструкции инженерных сетей, обеспечивающих эксплуатацию объекта культурного наследия).

В границах территории объекта культурного наследия запрещается:

- снос объекта культурного наследия;
- строительство объектов капитального строительства и увеличение объемно-пространственных характеристик объектов капитального строительства, существующих на территории ОКН;
- изменение составляющих предмет охраны характеристик ОКН, влекущее за собой причинение вреда в виде реального ущерба и (или) умаление его историко-культурной ценности;
- прокладка транспортных коммуникаций, инженерных сетей, нарушающих подземные части памятника или гидрологический режим территории;
- проведение земляных, строительных, мелиоративных и иных работ, за исключением работ по сохранению объекта культурного наследия или его отдельных элементов, сохранению историко-градостроительной или природной среды ОКН;
- проектирование и проведение землеустроительных, земляных, строительных, хозяйственных и иных работ на территории ОКН без письменного разрешения соответствующего исполнительного органа государственной власти, уполномоченного в области охраны объектов культурного наследия;
- привлечение для работ на объекте культурного наследия организаций и лиц, не имеющих лицензию на осуществление деятельности по реставрации ОКН;
- использование оборудования с повышенными динамическими нагрузками;
- использование агрессивных химических веществ, взрывоопасных и пожароопасных технологий;
- возведение глухих заборов, препятствующих зрительному восприятию объекта культурного наследия;
- установка всех типов рекламных конструкций;
- иные изменения, не согласованные с государственным органом охраны объектов культурного наследия.