



РЕСПУБЛИКА КРЫМ
МИНИСТЕРСТВО КУЛЬТУРЫ

ПРИКАЗ

от 17.02. 2023 года

№ 61-ОКМ

г. Симферополь

Об утверждении границ территории, режимов использования земель в границах территории объекта культурного наследия федерального значения «Городская крепость, XIV-XV века» (ансамбль), расположенного по адресу: Республика Крым, г. Феодосия

В соответствии со статьей 3.1 Федерального закона от 25.06.2002. № 73-ФЗ «Об объектах культурного наследия (памятниках истории и культуры) народов Российской Федерации», «Проектом границ территории объекта культурного наследия федерального значения «Городская крепость, XIV-XV века» (ансамбль), расположенного по адресу: Республика Крым, г. Феодосия, разработанным ИП Кучинская Т.О.,

ПРИКАЗЫВАЮ:

1. Утвердить прилагаемые:

1.1 Границы территории объекта культурного наследия федерального значения «Городская крепость, XIV-XV века» (ансамбль), расположенного по адресу: Республика Крым, г. Феодосия (приложение 1).

1.2 Режимы использования земель в границах территории объекта культурного наследия федерального значения «Городская крепость, XIV-XV века» (ансамбль), расположенного по адресу: Республика Крым, г. Феодосия (приложение 2).

2. Департаменту государственной охраны культурного наследия Министерства культуры Республики Крым (Ростенко А.О.) обеспечить:

- размещение информации, утвержденной пунктом 1 настоящего приказа, в едином государственном реестре объектов культурного наследия (памятников истории и культуры) народов Российской Федерации;
- размещение информации, утвержденной пунктом 1 настоящего приказа, в федеральной государственной информационной системе территориального планирования;

- направление информации в орган кадастрового учета для внесения сведений в Единый государственный реестр недвижимости;
- размещение настоящего приказа в информационно-телекоммуникационной сети «Интернет» и направление его копии в администрацию г. Феодосии Республики Крым для размещения в информационной системе обеспечения градостроительной деятельности.

3. Настоящий приказ вступает в силу с момента его опубликования на официальном сайте Министерства культуры Республики Крым в государственной информационной системе Республики Крым «Портал Правительства Республики Крым» в информационно-телекоммуникационной сети «Интернет».

4. Контроль за исполнением настоящего приказа возложить на заместителя министра - начальника департамента государственной охраны культурного наследия Министерства культуры Республики Крым Ростенко А.О.

Министр



Т.А. Манежина

Согласовано:

Заместитель начальника департамента



А.Е. Диденко

Заместитель начальника департамента



А.В. Жаворонков

Начальник управления



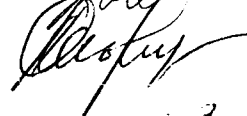
Е.С. Сурдукова

Заведующий отделом



А.Ю. Зяблова

Заведующий отделом



Л.В. Сафонова

Главный специалист



П.М. Креков

Приложение 1
к приказу Министерства культуры
Республики Крым
от «17» 02 2023 № 61-ОКМ

Границы
территории объекта культурного наследия федерального значения «Городская крепость,
XIV-XV века» (ансамбль), расположенного по адресу: Республика Крым, г. Феодосия

Текстовое описание границ территории

Границы территории объекта культурного наследия федерального значения «Городская крепость», XIV–XV века, проходят:

Контур 1:

- от точки 1 по условной линии на север до точки 2;
- от точки 2 по условной линии на восток до точки 3;
- от точки 3 по условной линии на юго-восток до точки 4;
- от точки 4 по условной линии на юго-запад до точки 5;
- от точки 5 по условной линии на северо-запад до исходной точки 1.

Контур 2:

- от точки 6 по условной линии на северо-восток до точки 7;
- от точки 7 по условной линии на север до точки 8;
- от точки 8 на юго-запад по границе кадастрового участка № 90:24:010102:6213 до точки 9;
- от точки 9 по условной линии на северо-запад до исходной точки 6.

Контур 3:

- от точки 6 на юго-запад по условной линии до точки 12 (точки 6-10-11-12);
- от точки 12 по обочине ул. Сейсмическая на северо-запад до точки 16 (точки 12-13-14-15-16);
- от точки 16 вверх по склону, на северо-восток по условной линии до точки 17;
- от точки 17 по условной линии на восток до точки 20 (точки 17-18-19-20);
- от точки 20 на юго-восток по границе кадастрового участка № 90:24:010102:6437 до точки 21;
- от точки 21 на юго-запад по условной линии до исходной точки 6 (21-7-6).

Контур 4:

- от точки 22 на восток по границе кадастрового участка № 90:24:010106:787 до точки 23;
- от точки 23 по условной линии на восток до точки 24;
- от точки 24 по условной линии на север до точки 25;
- от точки 25 по условной линии на восток до точки 26;
- от точки 26 по условной линии на юг до точки 27;
- от точки 27 на юго-восток по условной линии до точки 28;
- от точки 28 по границе проезжей части ул. Башенная на юго-запад до точки 32 (точки 28-29-30-31-32);
- от точки 32 по условной линии на северо-запад до исходной точки 22 (точки 32-33-34-35-22).

Контур 5:

- от точки 36 на северо-восток по условной линии до точки 37;
- от точки 37 на юго-восток по линии бордюра, через точку 38 до точки 39;
- от точки 39 на юго-запад по условной линии до точки 40;
- от точки 40 на северо-запад по условной линии до исходной точки 36.

Контур 6:

- от точки 41 соприкосновения объектов культурного наследия «Башня Константина» и «Турецкого бастиона» до точки 42 угла «Турецкого бастиона»;
- от точки 42 до точки 43 на юго-запад по твердому покрытию до зеленой зоны;
- от точки 43 до точки 44 на юг вдоль зеленой зоны;
- от точки 44 до точки 45 вдоль зеленой зоны на юг;
- от точки 45 до точки 46 вдоль зеленой зоны на юго-запад;
- от точки 46 до точки 47 вдоль твердого покрытия до зеленой зоны на юг;
- от точки 47 до точки 48 вдоль зеленой зоны на восток;
- от точки 48 до точки 49 вдоль зеленой зоны на юг;
- от точки 49 до точки 50 по твердому покрытию и вдоль зеленой зоны на восток;
- от точки 50 до точки 51,52 вдоль зеленой зоны на юго-восток;
- от точки 52 до точки 53 вдоль зеленой зоны на юг;
- от точки 53 до точки 54 по твердому покрытию вдоль кадастровой границы кафе до подпорной стены на восток;
- от точки 54 до 55 вдоль подпорной стены на север;
- от точки 55 до точек 56,57 вдоль подпорной стены;
- от точки 57 до точки 58 вдоль лестницы и по твердому покрытию на восток;
- от точки 58 до точек 59, 60 по твердому покрытию вдоль контрфорса на север;
- от точки 60 до точки 61 пересечение подпорной стены;
- от точки 61 до точек 62, 63 вдоль подпорной стены на север;
- от точки 63 до точки 64 на запад вдоль кадастровой границе насосной;
- от точки 64 до точки 65 на юго-восток по зеленой зоне вдоль границы территории объекта культурного наследия «Турецкий бастион»;
- от точки 65 до точки 66 на запад по зеленой зоне вдоль границы территории объекта культурного наследия регионального значения «Турецкий бастион»;
- от точки 66 до точки 67 на юго-восток по зеленой зоне вдоль границы территории объекта культурного наследия регионального значения «Турецкий бастион»;
- от точки 67 до точки 68 на запад вдоль границы территории объекта культурного наследия регионального значения «Турецкий бастион»;
- от точки 68 до точки 69 на юго-восток вдоль стены «Турецкого бастиона»;
- от точки 69 до точки 41 соприкосновения объектов культурного наследия «Башня Константина» и «Турецкого бастиона».

Перечень координат характерных поворотных точек границ территории

Обозначение границ объекта культурного наследия федерального значения «Городская крепость». «Стены крепости», XIV век. Фрагмент подпорной стены оборонительного рва крепости (участок 1). Контур 1.			
Обозначение характерных точек границ	Координаты		Горизонтальное проложение (S), м
	X, м	Y, м	
1	4977935.422	5291375.518	7,43
2	4977942.820	5291376.156	6,03
3	4977941.417	5291382.023	20,75
4	4977927.132	5291397.073	9,08
5	4977921.520	5291389.930	20,02
1	4977935.422	5291375.518	

Обозначение границ объекта культурного наследия федерального значения «Городская крепость». «Стены крепости», XIV век. Фрагмент оборонительной стены крепости (участок 2). Контур 2.			
Обозначение характерных точек границ	Координаты		Горизонтальное проложение (S), м
	X, м	Y, м	
6	4977954.760	5291409.970	5,67
7	4977956.650	5291415.310	2,86
8	4977953.973	5291416.307	5,71
9	4977952.040	5291410.937	2,89
6	4977954.760	5291409.970	

Обозначение границ объекта культурного наследия федерального значения «Башня Фомы, 1373 г.». Контур 3.			
Обозначение характерных точек границ	Координаты		Горизонтальное проложение (S), м
	X, м	Y, м	
6	4977954.760	5291409.970	5,82
10	4977952.032	5291404.827	5,13
11	4977949.241	5291400.518	11,26
12	4977941.569	5291392.415	7,86
13	4977949.100	5291390.180	7,64
14	4977954.450	5291384.720	14,83
15	4977966.928	5291376.714	5,70
16	4977971.815	5291373.781	23,82
17	4977983.205	5291394.710	5,10
18	4977984.008	5291399.740	5,28
19	4977984.137	5291405.023	5,26
20	4977981.190	5291409.380	25,73
21	4977958.212	5291421.069	5,97
7	4977956.650	5291415.310	5,67
6	4977954.760	5291409.970	

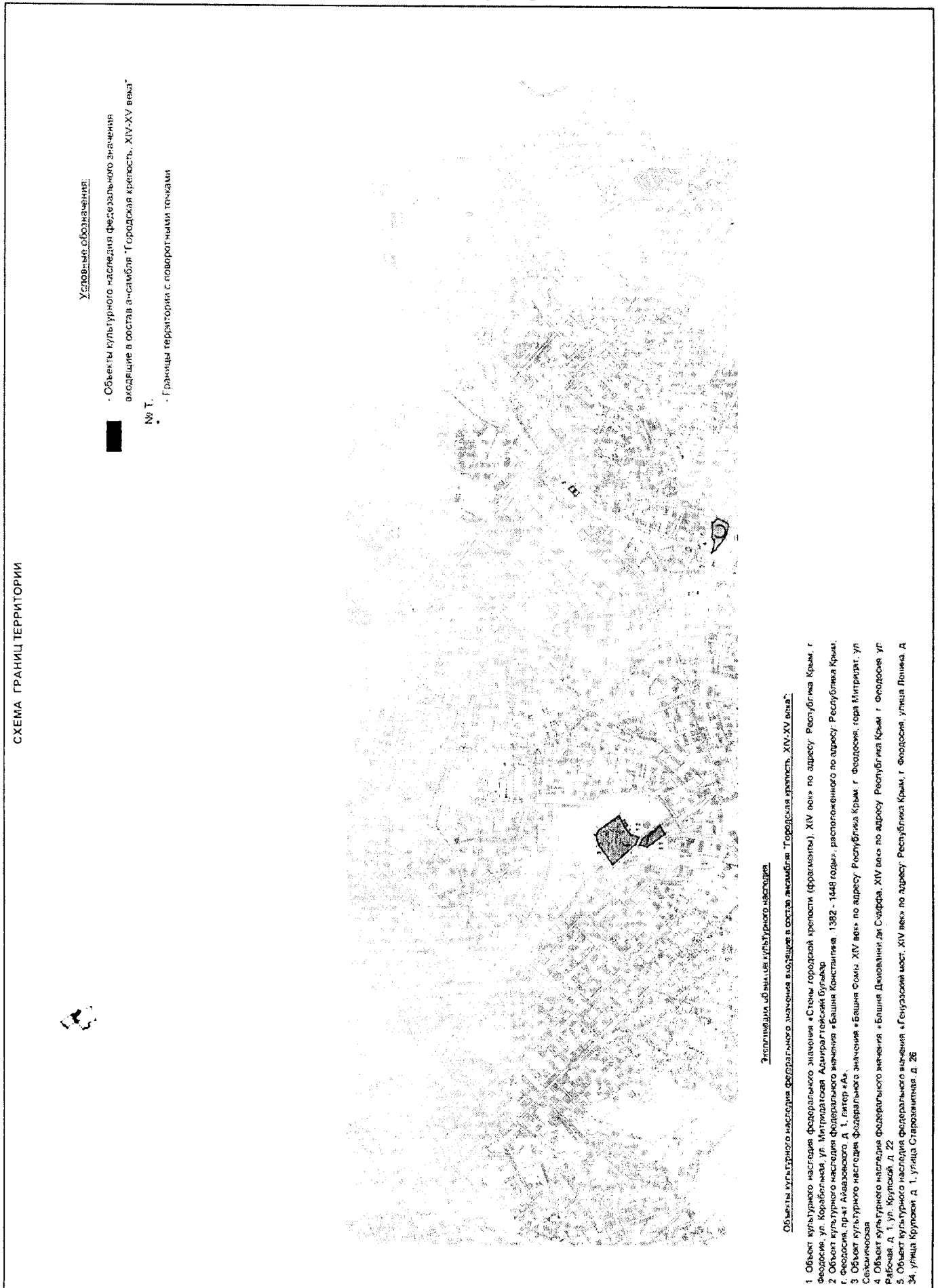
Обозначение границ объекта культурного наследия федерального значения «Городская крепость». «Башня Джованни ди Скаффа», 1342 год. Контур 4.			
Обозначение характерных точек границ	Координаты		Горизонтальное проложение (S), м
	X, м	Y, м	
22	4977833.310	5291936.530	13,83
23	4977828.200	5291949.380	7,21
24	4977826.377	5291966.490	3,92
25	4977830.300	5291966.518	28,94
26	4977830.090	5291995.460	3,76
27	4977826.332	5291995.463	3,69
28	4977821.900	5292002.930	13,21
29	4977809.580	5291998.160	6,63
30	4977804.050	5291994.510	3,27
31	4977802.100	5291991.890	3,16
32	4977801.840	5291988.740	13,80
33	4977804.690	5291975.240	8,11
34	4977808.500	5291968.080	27,18
35	4977825.298	5291946.719	12,96
22	4977833.310	5291936.530	

Обозначение границ объекта культурного наследия федерального значения «Городская крепость». «Генуэзский мост», XIV век. Контур 5.			
Обозначение характерных точек границ	Координаты		Горизонтальное проложение (S), м
	X, м	Y, м	
36	4978090.940	5292045.010	16,05
37	4978102.130	5292056.520	5,32
38	4978097.620	5292059.350	2,63
39	4978095.500	5292060.910	14,58
40	4978085.330	5292050.460	7,82
36	4978090.940	5292045.010	

Обозначение границ объекта культурного наследия федерального значения «Башня Константина, 1382 - 1448 годы»			
Обозначение характерных точек границ	Координаты		Горизонтальное проложение (S), м
	X, м	Y, м	
41	4979021.05	5291037.33	0,49
42	4979021.37	5291037.7	2,42
43	4979022.86	5291039.61	0,54
44	4979023.29	5291039.29	1,38
45	4979024.23	5291040.3	20,3
46	4979040.17	5291027.71	6,63
47	4979043.72	5291033.31	3,1
48	4979046.29	5291031.57	9,4
49	4979051.58	5291039.34	23,27
50	4979032.08	5291052.04	1,68

51	4979030.44	5291051.68	1,42
52	4979029.86	5291052.98	11,88
53	4979020.5	5291060.3	1,48
54	4979019.14	5291060.89	4,36
55	4979017.57	5291056.82	0,41
56	4979017.19	5291056.97	1,36
57	4979017.68	5291058.24	22,97
58	4978996.51	5291067.16	26,44
59	4978987.26	5291042.39	14,73
60	4979000.99	5291037.06	0,78
61	4979001.17	5291036.3	0,42
62	4979001.12	5291035.88	3,87
63	4978999.53	5291032.35	1,47
64	4979000.35	5291031.13	1,47
65	4979000.07	5291029.69	5,1
66	4979004.42	5291027.02	2,18
67	4979006.35	5291028.04	1,49
68	4979007.76	5291027.56	4,52
69	4979011.03	5291024.44	16,33
41	4979021.05	5291037.33	

Схема границ территории



Приложение 2
к приказу Министерства культуры
Республики Крым
от «17» 02 2023 № 61-СКМ

Режимы

использования земель в границах территории объекта культурного наследия федерального значения «Городская крепость, XIV-XV века» (ансамбль), расположенного по адресу: Республика Крым, г. Феодосия

В границах территории запрещается:

- строительство новых объектов капитального строительства, а также временных некапитальных сооружений;
- хозяйственная деятельность, ведущая к разрушению, искажению внешнего облика объекта культурного наследия, нарушающая его целостность и создающая угрозу его повреждения, разрушения или уничтожения;
- самовольная вырубка растительности, уничтожение травяного покрова;
- прокладка наземных и воздушных инженерных коммуникаций, кроме временных, необходимых для проведения работ по сохранению объекта культурного наследия;
- движение транспортных средств на территории объекта культурного наследия, не связанное с функциональным использованием и изучением;
- размещение любых рекламных конструкций на объекте культурного наследия и его территории;
- создание разрушающих вибрационных нагрузок динамическим воздействием на грунты в зоне их взаимодействия с объектом культурного наследия;
- нарушение гидрологического режима на территории объекта культурного наследия;
- ведение незаконных раскопок и исследований, проведение любых земляных работ на объекте культурного наследия без письменного задания, разрешения, выданных органом охраны объектов культурного наследия в рамках изучения, реставрации и приспособления объектов культурного наследия.

В границах территории разрешается:

- проведение работ по сохранению объекта культурного наследия;
- проведение работ по сохранению элементов планировочной структуры;
- проведение работ по сохранению элементов природного и культурного рельефа местности;
- воссоздание утраченных элементов объекта культурного наследия, производимое на основании письменного задания, разрешения и в соответствии с документацией, согласованной с уполномоченным органом исполнительной власти в сфере государственной охраны объектов культурного наследия;
- проведение работ по обеспечению функционирования объекта культурного наследия и поддержанию его инфраструктуры, не нарушающих целостности его территории;
- проведение работ по озеленению и благоустройству территории, в том числе с применением методов реставрации, направленных на формирование наиболее близкого к историческому восприятию объекта культурного наследия, согласованных с уполномоченным органом исполнительной власти в сфере государственной охраны объектов культурного наследия;
- проведение работ по обеспечению мер пожарной безопасности, согласованных с уполномоченным органом исполнительной власти в сфере государственной охраны объектов культурного наследия;

- проведение работ по обеспечению мер экологической безопасности, согласованных с уполномоченным органом исполнительной власти в сфере государственной охраны объектов культурного наследия;
- прокладка, ремонт, реконструкция подземных инженерных коммуникаций с последующей рекультивацией нарушенных участков, по согласованию с уполномоченным органом исполнительной власти в сфере государственной охраны объектов культурного наследия;
- прокладка, ремонт и реконструкция дорожных коммуникаций, не нарушающие целостность объекта культурного наследия и не создающие угрозы его повреждения, разрушения или уничтожения, по согласованию с уполномоченным органом исполнительной власти в сфере государственной охраны объектов культурного наследия.