



ПРАВИТЕЛЬСТВО СЕВАСТОПОЛЯ

ПОСТАНОВЛЕНИЕ

Об утверждении границ объединенной зоны охраны, режимов использования земель и требований к градостроительным регламентам в границах территории объединенной зоны охраны объектов культурного наследия регионального значения: «Сооружения и территория 365-й зенитной батареи» (г. Севастополь, Мекензиевы горы, высота Героев (60,0)) и «Памятник воинам 365-й зенитной батареи» (г. Севастополь, Высота 60,0)

В соответствии с Федеральным законом от 25.06.2002 № 73-ФЗ «Об объектах культурного наследия (памятниках истории и культуры) народов Российской Федерации», постановлением Правительства Российской Федерации от 12.09.2015 № 972 «Об утверждении Положения о зонах охраны объектов культурного наследия (памятников истории и культуры) народов Российской Федерации и о признании утратившими силу отдельных положений нормативных правовых актов Правительства Российской Федерации», Уставом города Севастополя, законами города Севастополя от 29.09.2015 № 185-ЗС «О правовых актах города Севастополя», от 25.11.2015 № 206-ЗС «Об объектах культурного наследия города Севастополя», от 30.12.2022 № 737-ЗС «О Правительстве Севастополя», с учетом акта по результатам государственной историко-культурной экспертизы проекта объединенной зоны охраны объектов культурного наследия регионального значения, расположенных на территории города Севастополя, «Сооружения и территория 365-й зенитной батареи», г. Севастополь, Мекензиевы горы, высота Героев (60,0), «Памятник воинам 365-й зенитной батареи», г. Севастополь, Мекензиевы горы, высота Героев (60,0) (шифр: ПЗО-96-1/22) от 04.10.2022 Правительство Севастополя постановляет:

1. Утвердить:

1.1. Границы объединенной зоны охраны объектов культурного наследия регионального значения: «Сооружения и территория 365-й зенитной батареи» (г. Севастополь, Мекензиевы горы, высота Героев (60,0)) и «Памятник воинам 365-й зенитной батареи» (г. Севастополь, Высота 60,0) (приложение № 1).

1.2. Режимы использования земель и требования к градостроительным регламентам в границах территории объединенной зоны охраны объектов культурного наследия регионального значения: «Сооружения и территория 365-й зенитной батареи» (г. Севастополь, Мекензиевы горы, высота Героев (60,0)) и «Памятник воинам 365-й зенитной батареи» (г. Севастополь, Высота 60,0) (приложение № 2).

1.3. Графическое изображение границ объединенной зоны охраны объектов культурного наследия регионального значения: «Сооружения и территория 365-й зенитной батареи» (г. Севастополь, Мекензиевы горы, высота Героев (60,0)) и «Памятник воинам 365-й зенитной батареи» (г. Севастополь, Высота 60,0) (приложение № 3).

2. Управлению охраны объектов культурного наследия города Севастополя обеспечить внесение сведений о наличии объединенной зоны охраны объектов культурного наследия регионального значения: «Сооружения и территория 365-й зенитной батареи» (г. Севастополь, Мекензиевы горы, высота Героев (60,0)) и «Памятник воинам 365-й зенитной батареи» (г. Севастополь, Высота 60,0) в Единый государственный реестр недвижимости.

3. Убытки при ограничении прав в связи с установлением, изменением охранной зоны подлежат возмещению Правительством Севастополя в полном объеме с учетом особенностей, установленных статьей 57.1 Земельного кодекса Российской Федерации.

Срок наступления обязанности Правительства Севастополя по возмещению убытков – со дня заключения соглашения о возмещении убытков с лицами, указанными в пункте 2 статьи 57.1 Земельного кодекса Российской Федерации.

4. Признать утратившим силу постановление Правительства Севастополя от 09.07.2020 № 346-ПП «Об утверждении границ зоны охраны, режимов использования земель и требований к градостроительным регламентам в границах территории зоны охраны объекта культурного наследия регионального значения «Памятник воинам 365-й зенитной батареи», расположенного по адресу: г. Севастополь, высота 60,0».

5. Настоящее постановление вступает в силу по истечении десяти дней после дня его официального опубликования.

6. Контроль за исполнением настоящего постановления возложить на начальника Управления охраны объектов культурного наследия города Севастополя.

Губернатор города Севастополя



М.В. Развожаев

Приложение № 1
УТВЕРЖДЕНЫ
постановлением
Правительства Севастополя
от 08.06.2023 № 276-ПП

ГРАНИЦЫ

объединенной зоны охраны объектов культурного наследия регионального значения: «Сооружения и территория 365-й зенитной батареи» (г. Севастополь, Мекензиевы горы, высота Героев (60,0)) и «Памятник воинам 365-й зенитной батареи» (г. Севастополь, Высота 60,0)

1. Общие положения

1.1. Объекты культурного наследия регионального значения: «Сооружения и территория 365-й зенитной батареи» (г. Севастополь, Мекензиевы горы, высота Героев (60,0)) и «Памятник воинам 365-й зенитной батареи» (г. Севастополь, Высота 60,0) (далее – объекты культурного наследия) зарегистрированы в Едином государственном реестре объектов культурного наследия (памятников истории и культуры) народов Российской Федерации.

1.2. Границы объединенной зоны охраны объектов культурного наследия определены в соответствии с проектом (шифр: ПЗО-96-1/22), разработанным обществом с ограниченной ответственностью «НИВАД».

1.3. Для объектов культурного наследия устанавливается следующий состав объединенной зоны охраны: единая зона регулирования застройки и хозяйственной деятельности, единая зона охраняемого природного ландшафта.

2. Единая зона охраняемого природного ландшафта объектов культурного наследия

Единая зона охраняемого природного ландшафта объектов культурного наследия определена для регулирования хозяйственной деятельности, строительства и реконструкции существующих зданий и сооружений в целях сохранения (регенерации) природного ландшафта, включая долины рек, водоемы, леса и открытые пространства, связанные композиционно с объектами культурного наследия.

Описание границ единой зоны охраняемого природного ландшафта объектов культурного наследия (ЗОЛ)

Ориентир базовой точки «1» расположен на территории, покрытой растительностью, в 15 метрах на северо-запад от границы земельного участка с кадастровым номером 91:04:004001:649.

Внешний контур:

1–3 граница проходит 206,95 м по часовой стрелке на северо-восток, граница изломана, проходит вдоль границы грунтовой дороги;

3–8 граница проходит 293,94 м по часовой стрелке на юго-восток, граница изломана, проходит через территорию, покрытую растительностью, до грунтовой дороги;

8–10 граница проходит 246,31 м по часовой стрелке на юго-запад, проходит по границе грунтовой дороги;

10–15 граница проходит 214,53 м по часовой стрелке на юго-запад, граница изломана, проходит по территории, покрытой растительностью, вдоль земельных участков, занятых жилыми домами;

15–1 граница проходит 258,54 м по часовой стрелке на северо-запад, граница изломана, проходит через территорию, занятую земельными участками для индивидуального жилищного строительства, пересекая автомобильные грунтовые дороги, до начальной точки «1».

Внутренний контур:

20–20 граница проходит 550,9 м по часовой стрелке на северо-восток, граница проходит по границе объекта культурного наследия регионального значения «Сооружения и территория 365-й зенитной батареи» и территории объекта культурного наследия регионального значения «Памятник воинам 365-й зенитной батареи».

Таблица 1. Координаты поворотных точек границ единой зоны охраняемого природного ландшафта объектов культурного наследия (ЗОЛ)

Обозначение характерных точек границ	Координаты, м		Метод определения координат характерной точки	Средняя квадратическая погрешность положения характерной точки (Mt), м
	X	Y		
1	2	3	4	5
н1	4936732.39	4386326.14	Картометрический метод	0.10
н2	4936813.79	4386358.74	Картометрический метод	0.10
н3	4936874.59	4386461.34	Картометрический метод	0.10
н4	4936858.19	4386514.14	Картометрический метод	0.10
н5	4936885.99	4386526.34	Картометрический метод	0.10
н6	4936871.89	4386557.84	Картометрический метод	0.10
н7	4936864.39	4386589.84	Картометрический метод	0.10
н8	4936833.35	4386727.29	Картометрический метод	0.10
н9	4936714.24	4386682.41	Картометрический метод	0.10
н10	4936614.50	4386617.45	Картометрический метод	0.10
н11	4936656.03	4386550.43	Картометрический метод	0.10
н12	4936648.56	4386519.36	Картометрический метод	0.10
н13	4936630.59	4386494.84	Картометрический метод	0.10
н14	4936612.39	4386477.84	Картометрический метод	0.10

1	2	3	4	5
н15	4936572.39	4386450.54	Картометрический метод	0.10
н16	4936580.28	4386437.98	Картометрический метод	0.10
н17	4936610.83	4386387.72	Картометрический метод	0.10
н18	4936632.19	4386351.94	Картометрический метод	0.10
н19	4936683.99	4386389.14	Картометрический метод	0.10
н1	4936732.39	4386326.14	Картометрический метод	0.10
н20	4936817.19	4386375.24	Картометрический метод	0.10
н21	4936829.79	4386414.34	Картометрический метод	0.10
н22	4936867.99	4386460.64	Картометрический метод	0.10
н23	4936855.53	4386501.70	Картометрический метод	0.10
н24	4936742.99	4386478.64	Картометрический метод	0.10
н25	4936672.33	4386437.25	Картометрический метод	0.10
н26	4936659.05	4386432.56	Картометрический метод	0.10
н27	4936663.87	4386419.65	Картометрический метод	0.10
н28	4936677.14	4386424.34	Картометрический метод	0.10
н29	4936702.79	4386383.84	Картометрический метод	0.10
н30	4936782.19	4386361.24	Картометрический метод	0.10
н20	4936817.19	4386375.24	Картометрический метод	0.10

3. Единая зона регулирования застройки и хозяйственной деятельности объектов культурного наследия

Единая зона регулирования застройки и хозяйственной деятельности объектов культурного наследия определена для регулирования строительства и реконструкции существующих зданий и сооружений.

Описание границ единой зоны регулирования застройки и хозяйственной деятельности объектов культурного наследия (ЗРЗ)

Ориентир базовой точки «1» расположен на границе земельного участка с кадастровым номером 91:04:004001:769, расположенного по адресу: Российская Федерация, г. Севастополь, ул. Крейсерская, 48.

1–21 граница проходит 420,6 м по часовой стрелке на северо-восток, граница изломана, проходит по границам земельных участков с кадастровыми номерами: 91:04:004001:769, 91:04:004001:701, 91:04:004001:544, 91:04:004001:682, 91:04:004001:452, 91:04:004001:564, 91:04:004001:305, 91:04:004001:1021, 91:04:004001:382, 91:04:004001:334, 91:04:004001:232;

21–26 граница проходит 143,41 м по часовой стрелке на юго-восток, граница изломана, проходит по границам земельных участков с кадастровыми номерами: 91:04:004001:274, 91:04:004001:772, 91:04:004001:1178, 91:04:004001:303;

26–27 граница проходит 31,57 м по часовой стрелке на юго-запад, проходит по территории покрытой растительностью;

27–33 граница проходит 359,98 м по часовой стрелке на юго-запад, граница изломана, проходит по территории, покрытой растительностью, вдоль грунтовой дороги;

33–38 граница проходит 260,58 м по часовой стрелке на юго-восток, граница изломана, проходит вдоль границ земельных участков с кадастровыми номерами: 91:04:004001:649, 91:04:004001:648, 91:04:004001:397, 91:04:004001:317, 91:04:004001:730, 91:04:004001:731, 91:04:004001:220, 91:04:004001:1002;

38–39 граница проходит 30,44 м по часовой стрелке на юго-запад, проходит вдоль границы земельного участка с кадастровым номером 91:04:004001:1002;

39–1 граница проходит 238,62 м по часовой стрелке на северо-запад, граница изломана, проходит вдоль границ земельных участков с кадастровыми номерами: 91:04:004001:1002, 91:04:004001:220, 91:04:004001:398, 91:04:004001:357, 91:04:004001:160, 91:04:004001:769 до начальной точки «1».

Таблица 2. Координаты поворотных точек границ единой зоны регулирования застройки и хозяйственной деятельности объектов культурного наследия (ЗРЗ)

Обозначение характерных точек границ	Координаты, м		Метод определения координат характерной точки	Средняя квадратическая погрешность положения характерной точки (Mt), м
	X	Y		
1	2	3	4	5
н1	4936659.32	4386243.04	Картометрический метод	0.10
н2	4936684.26	4386258.47	Картометрический метод	0.10
н3	4936688.79	4386260.86	Картометрический метод	0.10
н4	4936710.23	4386269.86	Картометрический метод	0.10
н5	4936716.27	4386271.84	Картометрический метод	0.10
н6	4936739.03	4386276.05	Картометрический метод	0.10
н7	4936742.27	4386276.57	Картометрический метод	0.10
н8	4936770.67	4386281.15	Картометрический метод	0.10
н9	4936788.25	4386270.30	Картометрический метод	0.10
н10	4936816.94	4386279.13	Картометрический метод	0.10
н11	4936816.14	4386282.02	Картометрический метод	0.10
н12	4936845.07	4386290.03	Картометрический метод	0.10
н13	4936869.95	4386309.61	Картометрический метод	0.10
н14	4936878.17	4386316.64	Картометрический метод	0.10
н15	4936891.86	4386343.40	Картометрический метод	0.10
н16	4936908.26	4386368.33	Картометрический метод	0.10
н17	4936913.46	4386377.91	Картометрический метод	0.10
н18	4936927.40	4386405.92	Картометрический метод	0.10
н19	4936924.19	4386407.51	Картометрический метод	0.10
н20	4936938.42	4386437.18	Картометрический метод	0.10
н21	4936949.17	4386472.14	Картометрический метод	0.10

1	2	3	4	5
н22	4936932.76	4386502.22	Картометрический метод	0.10
н23	4936924.15	4386537.31	Картометрический метод	0.10
н24	4936920.39	4386546.58	Картометрический метод	0.10
н25	4936906.70	4386574.88	Картометрический метод	0.10
н26	4936892.95	4386603.30	Картометрический метод	0.10
н27	4936864.39	4386589.84	Картометрический метод	0.10
н28	4936871.89	4386557.84	Картометрический метод	0.10
н29	4936885.99	4386526.34	Картометрический метод	0.10
н30	4936858.19	4386514.14	Картометрический метод	0.10
н31	4936874.59	4386461.34	Картометрический метод	0.10
н32	4936813.79	4386358.74	Картометрический метод	0.10
н33	4936732.39	4386326.14	Картометрический метод	0.10
н34	4936683.99	4386389.14	Картометрический метод	0.10
н35	4936632.19	4386351.94	Картометрический метод	0.10
н36	4936610.83	4386387.72	Картометрический метод	0.10
н37	4936580.28	4386437.98	Картометрический метод	0.10
н38	4936572.39	4386450.54	Картометрический метод	0.10
н39	4936546.93	4386433.85	Картометрический метод	0.10
н40	4936556.39	4386419.79	Картометрический метод	0.10
н41	4936571.68	4386396.31	Картометрический метод	0.10
н42	4936590.38	4386364.35	Картометрический метод	0.10
н43	4936605.55	4386338.44	Картометрический метод	0.10
н44	4936607.15	4386329.78	Картометрический метод	0.10
н45	4936621.69	4386309.13	Картометрический метод	0.10
н46	4936610.16	4386300.91	Картометрический метод	0.10
н47	4936622.89	4386281.49	Картометрический метод	0.10
н48	4936641.38	4386272.73	Картометрический метод	0.10
н1	4936659.32	4386243.04	Картометрический метод	0.10

РЕЖИМЫ

использования земель и требования к градостроительным регламентам в границах территории объединенной зоны охраны объектов культурного наследия регионального значения: «Сооружения и территория 365-й зенитной батареи» (г. Севастополь, Мекензиевы горы, высота Героев (60,0)) и «Памятник воинам 365-й зенитной батареи» (г. Севастополь, Высота 60,0)

1. Общие требования режима использования земель в границах объединенной зоны охраны.

1.1. Соблюдение режима является обязательным при осуществлении градостроительной, хозяйственной и иной деятельности. Иные требования к указанной деятельности, установленные действующим законодательством, применяются в части, не противоречащей режиму.

1.2. Земельные участки или объекты капитального строительства, виды разрешенного использования, предельные (минимальные и (или) максимальные) размеры и предельные параметры которых не соответствуют градостроительному регламенту, могут использоваться без установления срока приведения их в соответствие с градостроительным регламентом, за исключением случаев, если использование таких земельных участков и объектов капитального строительства опасно для жизни или здоровья человека, для окружающей среды, объектов культурного наследия.

1.3. Реконструкция объектов, указанных в пункте 1.2, объектов капитального строительства может осуществляться только путем приведения таких объектов в соответствие с градостроительным регламентом или путем уменьшения их несоответствия предельным параметрам разрешенного строительства, реконструкции. Изменение видов разрешенного использования указанных земельных участков и объектов капитального строительства может осуществляться путем приведения их в соответствие с видами разрешенного использования земельных участков и объектов капитального строительства, установленными градостроительным регламентом.

1.4. В случае примыкания к территории, исключенной из границ территории объекта культурного наследия, двух или более зон охраны объектов культурного наследия в границах указанной территории действует режим использования земель, содержащий более строгие требования.

1.5. Режимы не применяются к правоотношениям, связанным со строительством и реконструкцией объектов капитального строительства, возникшим на основании разрешений на строительство, которые выданы

в установленном порядке до вступления в силу настоящих требований режима.

1.6. Запрещено размещение объектов и проведение работ, способных оказать негативное воздействие на объекты культурного наследия.

2. Требования режима использования земель в границах единой зоны охраняемого природного ландшафта (ЗОЛ).

2.1. На территории единой зоны охраняемого природного ландшафта (ЗОЛ) запрещается:

2.1.1. Строительство объектов капитального строительства.

2.1.2. Строительство объектов некапитального строительства, в том числе сезонных и временных, за исключением некапитальных сооружений, связанных с благоустройством (общественные туалеты, инженерно-техническое и пожарное обеспечение).

2.1.3. Изменение рельефа, геологической структуры, гидрологического режима территории, за исключением случаев сохранения и восстановления (регенерации) природной среды объекта культурного наследия.

2.1.4. Повреждение и уничтожение зеленых насаждений, за исключением сноса аварийно опасных деревьев и деятельности по поддержанию функционального состояния (обработка почвы, полив, внесение удобрений, обрезка крон деревьев и кустарников) и восстановлению зеленых насаждений.

2.1.5. Изменение системы озеленения.

2.2. На территории единой зоны охраняемого природного ландшафта (ЗОЛ) разрешается:

2.2.1. Снос (демонтаж) объектов капитального и некапитального строительства.

2.2.2. Проведение необходимых мелиоративных работ, выполнение мер по восстановлению и поддержанию водного режима территории.

2.2.3. Изъятие, снос, пересадка и обрезка зеленых насаждений в случаях и порядке, предусмотренных законодательством Российской Федерации.

2.2.4. Проведение работ по стабилизации рельефа, выполнение противоэрозионных мероприятий.

2.2.5. Восстановление исторической планировочной и дорожной сети, а также устройство новой дорожной сети, связанной с мероприятиями по обеспечению доступа к объектам культурного наследия и их территории.

2.2.6. Строительство и реконструкция инженерных коммуникаций, необходимых для функционирования существующих объектов, с последующей рекультивацией рельефа, почвенного покрова, озеленением и благоустройством.

2.2.7. Установка табличек, информационных конструкций и указателей в нейтральных цветовых решениях с информацией об объекте культурного наследия, не оказывающих влияние на визуальное восприятие объектов культурного наследия в их исторической природной среде.

2.3. Требования градостроительных регламентов на территории зоны охраняемого природного ландшафта (ЗОЛ):

2.3.1. Основные виды разрешенного использования:

историко-культурная деятельность – код 9.3 (сохранение и изучение объектов культурного наследия народов Российской Федерации (памятников истории и культуры), в том числе: объектов археологического наследия, достопримечательных мест, мест бытования исторических промыслов, производств и ремесел, исторических поселений, недействующих военных и гражданских захоронений, объектов культурного наследия, хозяйственная деятельность, являющаяся историческим промыслом или ремеслом, а также хозяйственная деятельность, обеспечивающая познавательный туризм);

благоустройство территории – код 12.0.2 (размещение декоративных, технических, планировочных, конструктивных устройств, элементов озеленения, различных видов оборудования и оформления, малых архитектурных форм, некапитальных нестационарных строений и сооружений, информационных щитов и указателей, применяемых как составные части благоустройства территории, общественных туалетов).

2.3.2. Вспомогательные виды разрешенного использования:

улично-дорожная сеть – код 12.0.1 (размещение объектов улично-дорожной сети: автомобильных дорог, трамвайных путей и пешеходных тротуаров в границах населенных пунктов, пешеходных переходов, бульваров, площадей, проездов, велодорожек и объектов велотранспортной и инженерной инфраструктур; размещение придорожных стоянок (парковок) транспортных средств в границах городских улиц и дорог, за исключением предусмотренных видами разрешенного использования с кодами 2.7.1, 4.9, 7.2.3, а также некапитальных сооружений, предназначенных для охраны транспортных средств).

3. Требования режима использования земель в границах единой зоны регулирования застройки и хозяйственной деятельности (ЗРЗ).

3.1. На территории земель в границах единой зоны регулирования застройки и хозяйственной деятельности (ЗРЗ) запрещается:

3.1.1. Изменение рельефа, геологической структуры, гидрологического режима территории, за исключением случаев сохранения и восстановления (регенерации) природной среды объекта культурного наследия.

3.1.2. Повреждение и уничтожение зеленых насаждений, за исключением сноса аварийно опасных деревьев и деятельности по поддержанию функционального состояния (обработка почвы, полив, внесение удобрений, обрезка крон деревьев и кустарников) и восстановлению зеленых насаждений.

3.2. На территории земель в границах единой зоны регулирования застройки и хозяйственной деятельности (ЗРЗ) разрешается:

3.2.1 Строительство объектов капитального строительства и временных строений (сооружений) в соответствии с градостроительными регламентами.

3.2.2. Снос (демонтаж) объектов капитального и некапитального строительства.

3.2.3. Проведение работ по сохранению и регенерации историко-градостроительной и природной среды объектов культурного наследия, в том числе благоустройство, ремонт, реконструкция и устройство инженерных сетей, наружного освещения, малых архитектурных форм, оборудования, предназначенного для санитарного содержания территории.

3.2.4. Озеленение территории, проведение мероприятий, направленных на сохранение и восстановление элементов историко-культурного ландшафта, сохранение его характерных особенностей.

4. Требования градостроительных регламентов в границах единой зоны регулирования застройки и хозяйственной деятельности (ЗРЗ):

4.1. Минимальная и максимальная площадь участка не регламентируются.

4.2. Максимальная площадь застройки в границах участка для объектов капитального строительства не регламентируется.

4.3. Максимальная площадь застройки в границах участка для объектов некапитального строительства не регламентируется.

4.4. Максимальная высота (расстояние по вертикали, измеренное от низшей точки существующего уровня земли (в местах перепадов рельефа) до наивысшей точки плоской крыши или до наивысшей точки конька скатной крыши без учета архитектурных акцентов (башни, шпили, аттики, купола и пр.) и технических устройств (антенн, вентиляционных труб, лифтовых шахт)) объектов капитального строительства – 9 м.

4.5. Максимальная высота (расстояние по вертикали, измеренное от низшей точки существующего уровня земли (в местах перепадов рельефа) до наивысшей точки плоской крыши или до наивысшей точки конька скатной крыши без учета архитектурных акцентов (башни, шпили, аттики, купола и пр.) и технических устройств (антенн, вентиляционных труб, лифтовых шахт)) объектов некапитального строительства – 4 м.

4.6. Запрещается блокировка объектов капитального и некапитального строительства на смежных земельных участках.

4.7. Основные виды разрешенного использования:

для индивидуального жилищного строительства – код 2.1 (размещение жилого дома (отдельно стоящего здания, которое состоит из комнат и помещений вспомогательного использования, предназначенных для удовлетворения гражданами бытовых и иных нужд, связанных с их проживанием в таком здании, не предназначенного для раздела на самостоятельные объекты недвижимости); выращивание сельскохозяйственных культур; размещение индивидуальных гаражей и хозяйственных построек);

ведение садоводства – код 13.2 (осуществление отдыха и (или) выращивания гражданами для собственных нужд сельскохозяйственных культур; размещение для собственных нужд садового дома, жилого дома,

указанного в описании вида разрешенного использования с кодом 2.1, хозяйственных построек и гаражей).

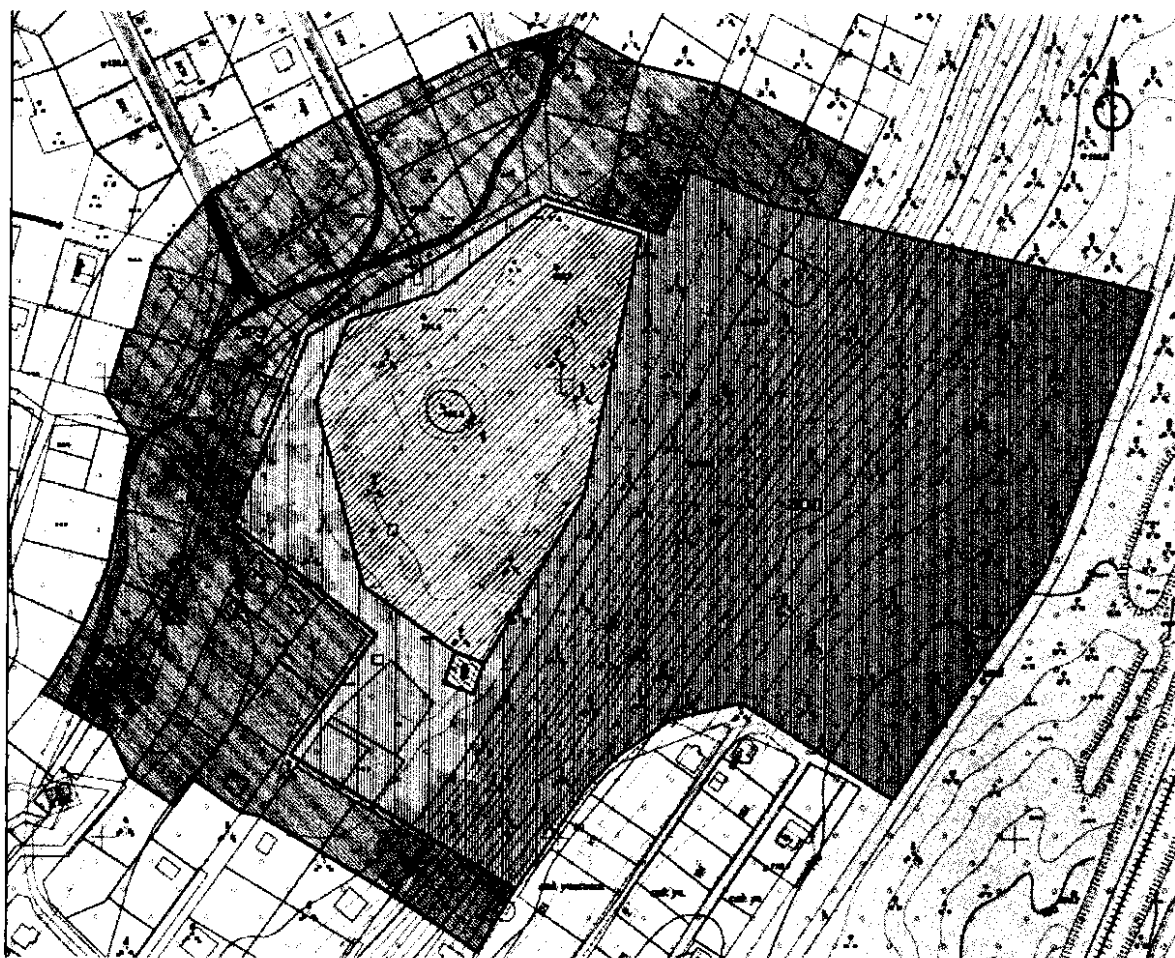
4.8. Вспомогательные виды разрешенного использования:

улично-дорожная сеть – код 12.0.1 (размещение объектов улично-дорожной сети: автомобильных дорог, трамвайных путей и пешеходных тротуаров в границах населенных пунктов, пешеходных переходов, бульваров, площадей, проездов, велодорожек и объектов велотранспортной и инженерной инфраструктур; размещение придорожных стоянок (парковок) транспортных средств в границах городских улиц и дорог, за исключением предусмотренных видами разрешенного использования с кодами 2.7.1, 4.9, 7.2.3, а также некапитальных сооружений, предназначенных для охраны транспортных средств);

благоустройство территории – код 12.0.2 (размещение декоративных, технических, планировочных, конструктивных устройств, элементов озеленения, различных видов оборудования и оформления, малых архитектурных форм, некапитальных нестационарных строений и сооружений, информационных щитов и указателей, применяемых как составные части благоустройства территории, общественных туалетов).

Приложение № 3
УТВЕРЖДЕНО
постановлением
Правительства Севастополя
от 08.06.2023 № 276-ПП

Графическое изображение
границ объединенной зоны охраны объектов культурного наследия
регионального значения: «Сооружения и территория 365-й
зенитной батареи» (г. Севастополь, Мекензиевы горы, высота Героев (60,0))
и «Памятник воинам 365-й зенитной батареи» (г. Севастополь, Высота 60,0)



Условные обозначения:





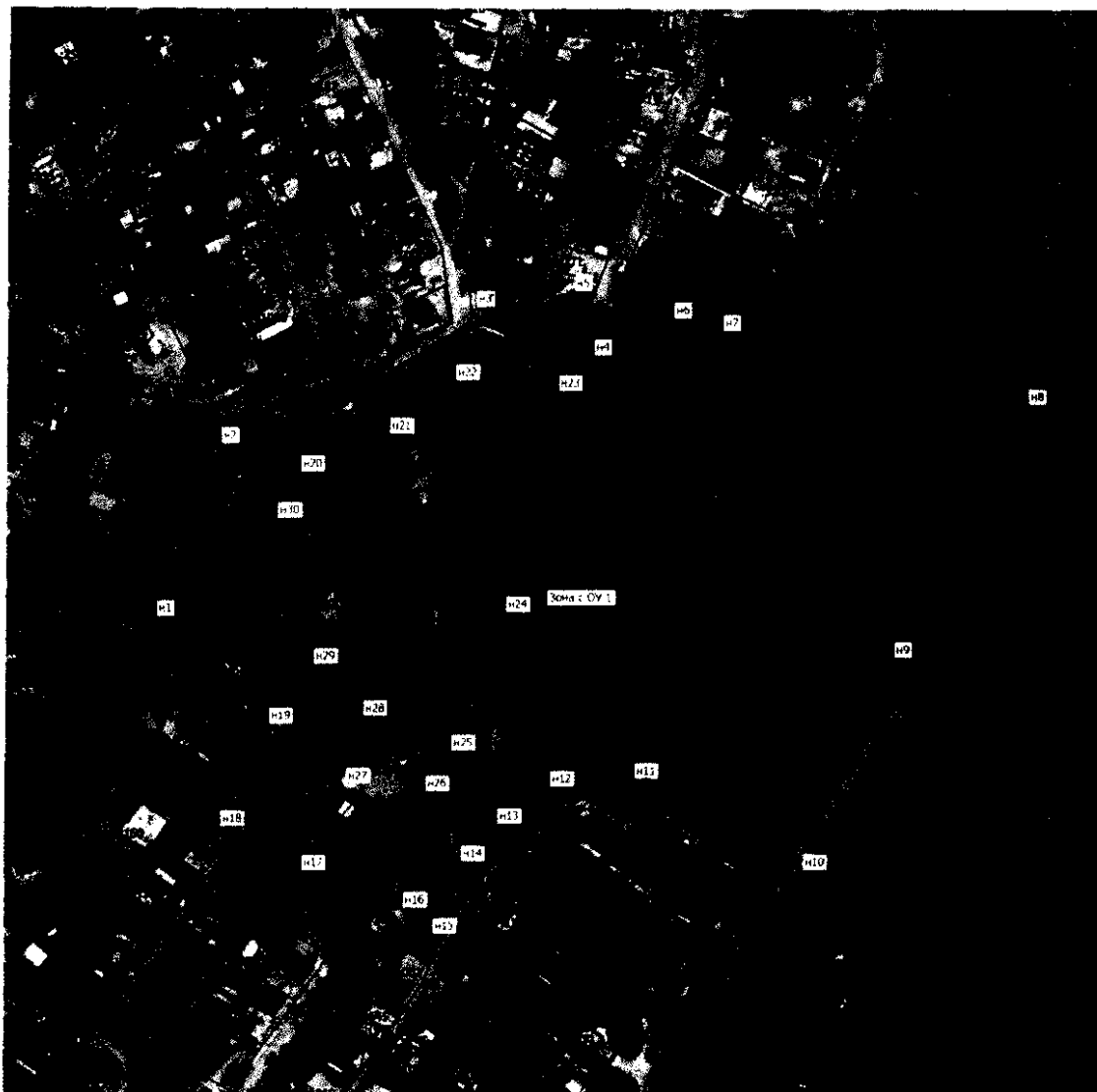
-  – граница территории объекта культурного наследия «Памятник воинам 365-й зенитной батареи» (г. Севастополь, Высота 60,0);
-  – граница территории объекта культурного наследия «Сооружения и территория 365-й зенитной батареи» (г. Севастополь, Мекензиевы горы, высота Героев (60,0));
-  – границы зоны регулирования застройки и хозяйственной деятельности (ЗРЗ);
-  – граница зоны охраняемого природного ландшафта (ЗОЛ).

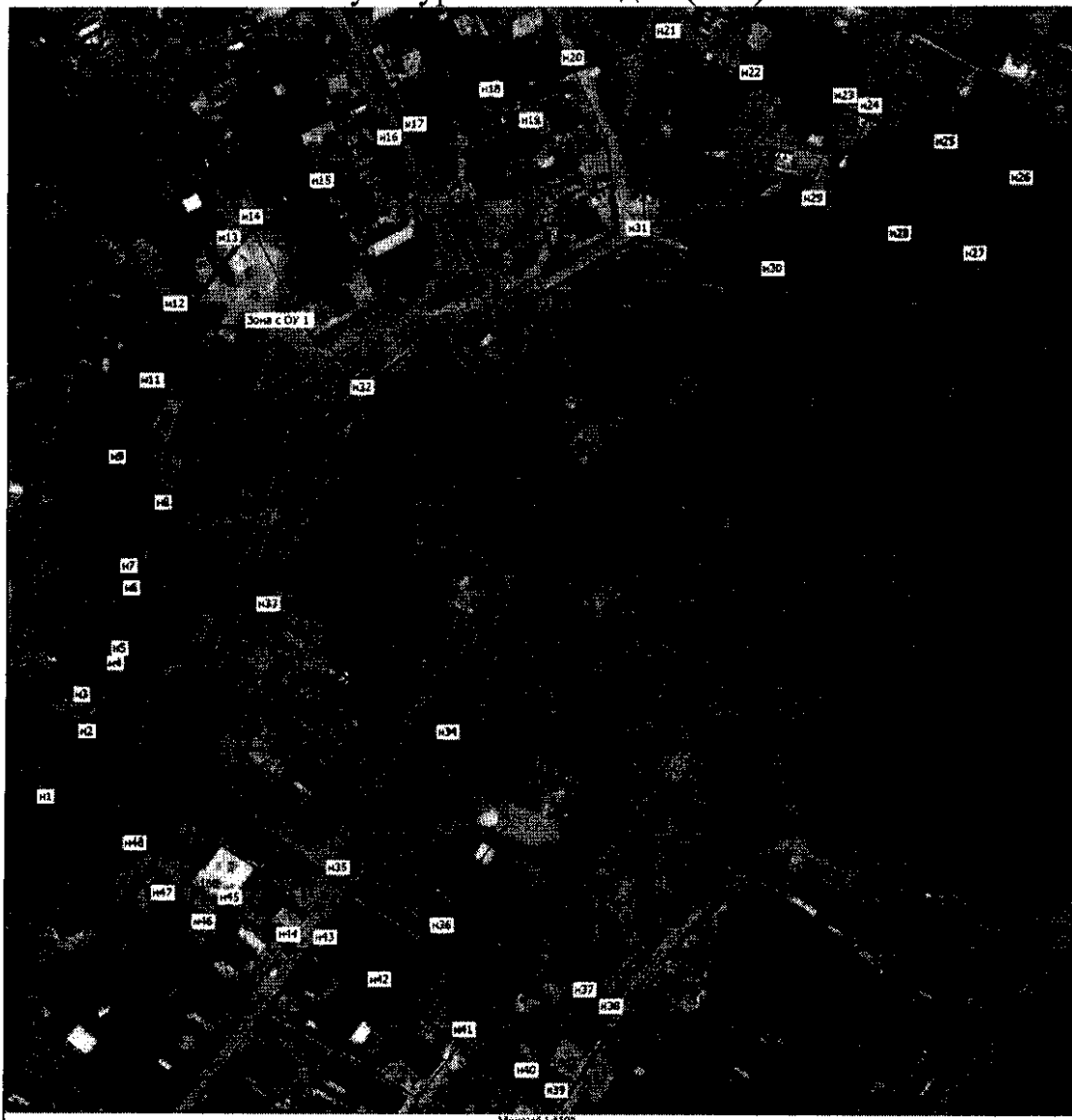
Схема характерных (поворотных) точек плана границ единой зоны охраняемого природного ландшафта объектов культурного наследия (ЗОЛ)



Условные обозначения:

- Зона с ОУ 1 – зона с особыми условиями использования территории. Зона с ОУ 1 – единая зона охраняемого ландшафта объектов культурного наследия;
- – характерная точка границы, сведения о которой позволяют однозначно определить ее положение на местности;
 - n1 – обозначение новой характерной точки.

Схема характерных (поворотных) точек плана границ единой зоны регулирования застройки и хозяйственной деятельности объектов культурного наследия (ЗРЗ)



Условные обозначения:

- Зона с ОУ 1 — зона с особыми условиями использования территории. Зона с ОУ 1 — единая зона регулирования застройки и хозяйственной деятельности объектов культурного наследия;
- — характерная точка границы, сведения о которой позволяют однозначно определить ее положение на местности;
- n1 — обозначение новой характерной точки.