



ПРАВИТЕЛЬСТВО СЕВАСТОПОЛЯ

ПОСТАНОВЛЕНИЕ

О внесении изменений в постановление Правительства Севастополя от 14.12.2017 № 936-ПП «Об утверждении Схемы установки (размещения) рекламных конструкций, устанавливаемых (размещаемых) на земельных участках, независимо от форм собственности, а также на зданиях или ином недвижимом имуществе, находящемся в собственности города Севастополя»

В соответствии с Федеральным законом от 13.03.2006 № 38-ФЗ «О рекламе», руководствуясь Уставом города Севастополя, законами города Севастополя от 29.09.2015 № 185-ЗС «О правовых актах города Севастополя», от 30.12.2022 № 737-ЗС «О Правительстве Севастополя», постановлением Правительства Севастополя от 22.12.2016 № 1220-ПП «Об утверждении Правил установки и эксплуатации рекламных конструкций на территории города Севастополя», Правительство Севастополя **постановляет:**

1. Внести в Схему установки (размещения) рекламных конструкций, устанавливаемых (размещаемых) на земельных участках, независимо от форм собственности, а также на зданиях или ином недвижимом имуществе, находящемся в собственности города Севастополя, утвержденную постановлением Правительства Севастополя от 14.12.2017 № 936-ПП, следующие изменения:

1.1. В разделе 1:

- 1) строку 29 исключить;
- 2) строку 63 исключить;
- 3) строку 135 исключить;
- 4) строку 166 исключить;
- 5) в строке 200:
 - в столбце 8 цифру «1» заменить цифрой «2»;
 - в столбце 9 цифры «18» заменить цифрами «36»;
- 6) строку 226 исключить;
- 7) строку 233 исключить;
- 8) строку 266 исключить;
- 9) в строке 364:

- в столбце 6 слова «не применяется» заменить словом «применяется»;
- в столбце 13 цифры «4375270,733» заменить цифрами «4378571.49»;
10) в строке 365 в столбце 13 цифры «4377334,124» заменить цифрами «4383137.59»;

11) в строке 366 в столбце 13 цифры «4378228,147» заменить цифрами «4383018.96».

1.2. В разделе 2 листы «Оглавление», «Квартал 12», «Квартал 14», «Квартал 26», «Квартал 30», «Квартал 60», «Квартал 75», «Квартал 106» изложить в новой редакции согласно приложению к настоящему постановлению.

2. Настоящее постановление вступает в силу по истечении десяти дней после дня его официального опубликования.

Губернатор города Севастополя



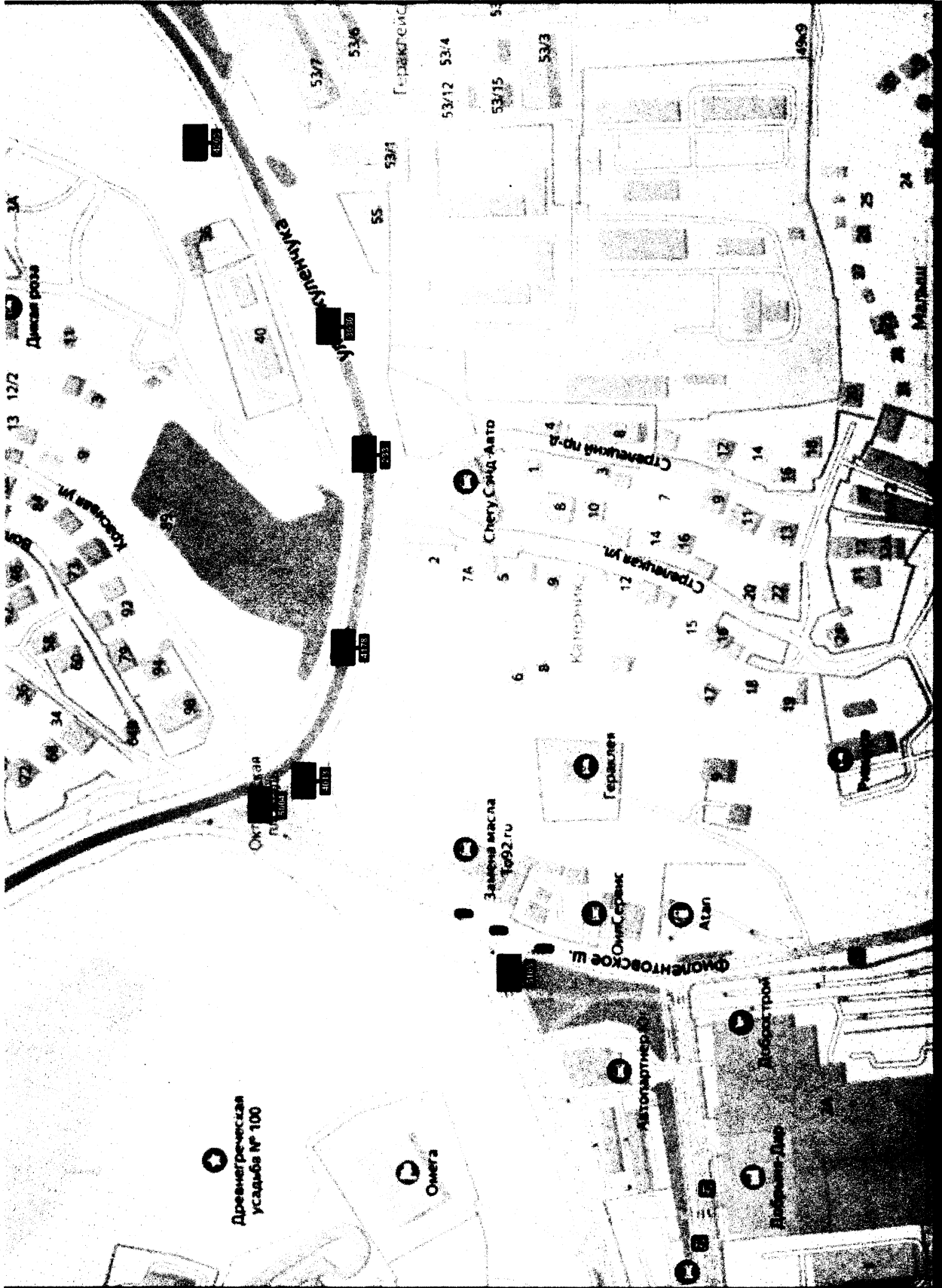
М.В. Развожаев

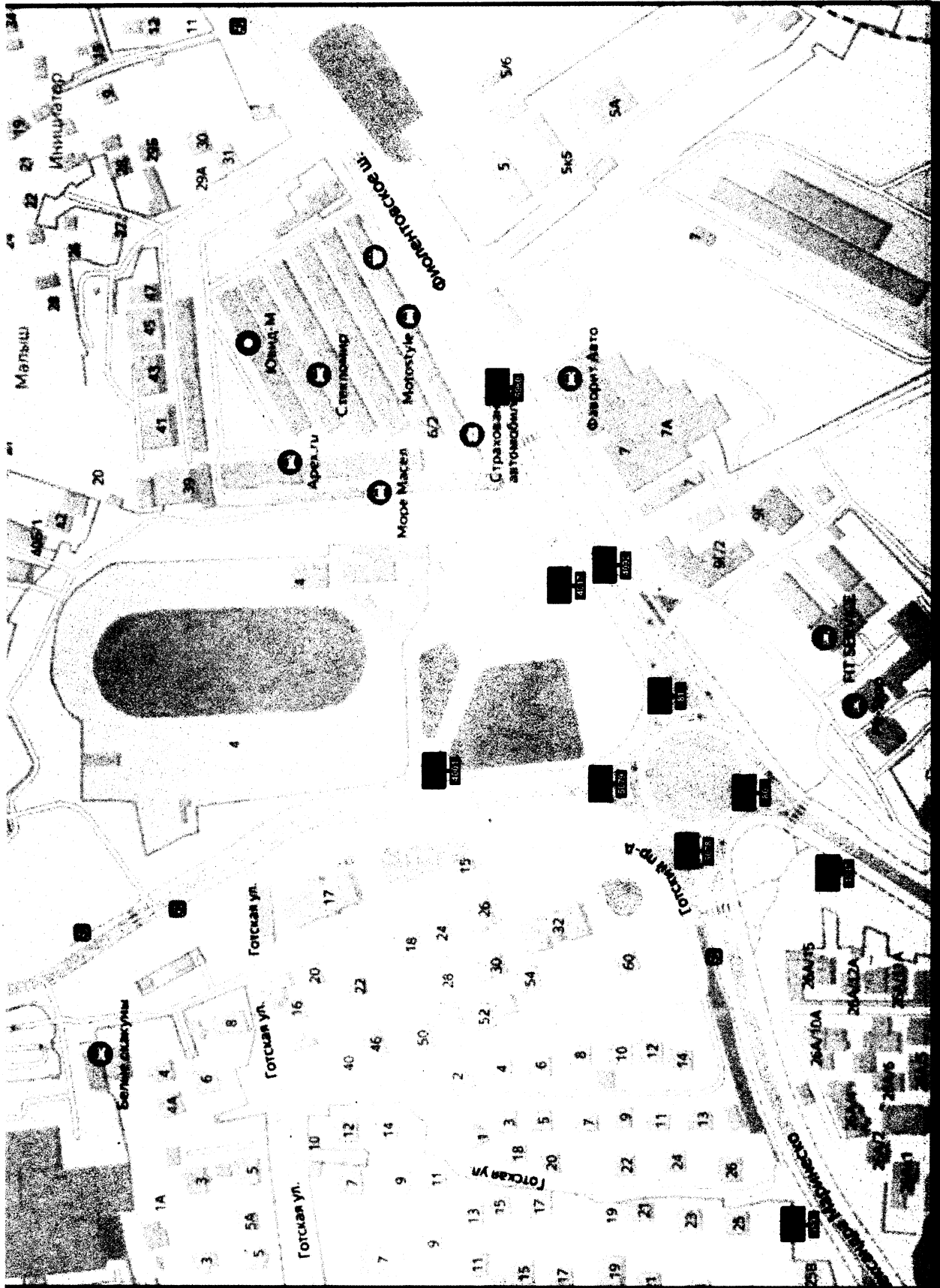
05.09.2024
№ 421-ПП

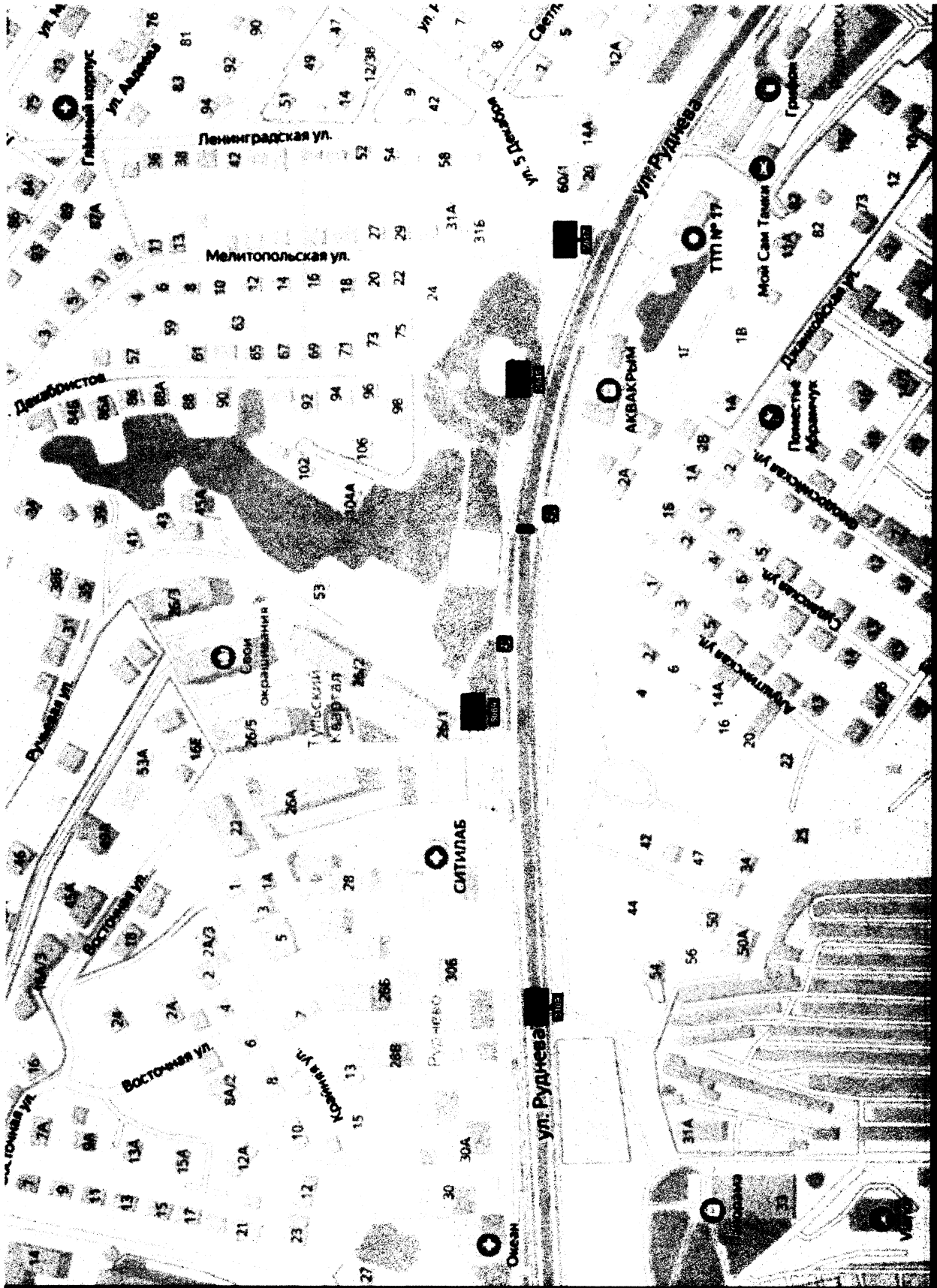
Приложение
к постановлению
Правительства Севастополя
от 05.09.2024 № 421-ПП

Листы «Оглавление», «Квартал 12», «Квартал 14», «Квартал 26», «Квартал 30», «Квартал 60», «Квартал 75», «Квартал 106» раздела 2

ТИП РК	№ РК № КВ	№ РК № КВ	№ РК № КВ	№ РК № КВ	№ РК № КВ	№ РК № КВ	№ РК № КВ	№ РК № КВ	№ РК № КВ
БИБЕОРД	3 - 69	1060 - 75	2045 - 26	3111 - 23	4145 - 6	5033 - 70	5098 - 20	28С - 96	
	9 - 9	1065 - 70	2046 - 27	3113 - 103	4147 - 11	5034 - 70	5099 - 34	29С - 97	
	25 - 7	1066 - 102	2047 - 24	3116 - 40	4150 - 37	5035 - 72	5100 - 1	30С - 98	
	35 - 6	1067 - 44	2048 - 40	3119 - 78	4151 - 6	5036 - 73	5101 - 34	31С - 99	
	44 - 4	1068 - 73	2049 - 79	3122 - 13	4161 - 40	5039 - 42	5102 - 7	32С - 100	
	80 - 14	1074 - 46	2051 - 68	3127 - 38	4174 - 39	5041 - 2	5103 - 12	33С - 101	
	81 - 14	1076 - 71	2053 - 127	3129 - 29	4178 - 12	5042 - 35	5104 - 21	34С - 87	
	94 - 19	2001 - 104	2054 - 128	3136 - 37	4180 - 3	5043 - 35	5105 - 80	35С - 87	
	95 - 19	2002 - 15	2055 - 85	3156 - 34	4194 - 67	5044 - 34	5106 - 80	36С - 87	
	103 - 38	2003 - 15	2056 - 84	3157 - 19	4195 - 56	5046 - 48	5107 - 61	37С - 87	
117 - 71	2004 - 15	2058 - 129	3167 - 52	4203 - 12	5047 - 49	5108 - 62	38С - 88		
123 - 74	2005 - 15	2059 - 130	3169 - 50	4204 - 9	5049 - 55	5111 - 10	39С - 90		
169 - 11	2006 - 105	2061 - 131	3171 - 32	4207 - 7	5051 - 53	5112 - 18	40С - 91		
170 - 11	2007 - 107	2062 - 132	3172 - 48	4221 - 20	5052 - 53	5113 - 18	41С - 92		
189 - 14	2008 - 17	2063 - 115	3175 - 4	4222 - 11	5059 - 11	5114 - 18	42С - 92		
195 - 13	2009 - 106	2064 - 133	3176 - 3	4234 - 52	5060 - 11	5115 - 47	43С - 92		
206 - 5	2010 - 6	2065 - 114	3178 - 17	4237 - 40	5061 - 11	5116 - 47	44С - 93		
210 - 5	2011 - 2	2067 - 5	4001 - 14	4238 - 20	5062 - 10	5117 - 47	45С - 93		
212 - 5	2012 - 2	3002 - 42	4005 - 11	4240 - 30	5063 - 20	5118 - 8	46С - 94		
221 - 8	2013 - 20	3007 - 43	4006 - 24	4244 - 7	5064 - 20	5119 - 39	47С - 94		
225 - 8	2014 - 7	3009 - 7	4013 - 12	4247 - 14	5065 - 21	5120 - 3	48С - 95		
233 - 12	2015 - 108	3017 - 26	4015 - 11	4249 - 21	5067 - 21	5121 - 53	49С - 95		
261 - 20	2016 - 109	3019 - 4	4017 - 14	4255 - 37	5068 - 21	5123 - 37	50С - 97		
311 - 39	2017 - 69	3020 - 39	4023 - 5	4257 - 40	5069 - 26	1010-1 - 10	1С - 86		
312 - 39	2018 - 110	3023 - 44	4032 - 40	4269 - 13	5070 - 27	5124 - 28	2С - 86		
327 - 33	2019 - 111	3024 - 46	4033 - 39	5003 - 16	5071 - 27	5125 - 103	3С - 86		
332 - 30	2020 - 112	3025 - 82	4034 - 39	5004 - 12	5072 - 23	5126 - 65	4С - 86		
333 - 30	2021 - 114	3027 - 84	4035 - 38	5008 - 85	5073 - 24	5127 - 3	5128 - 3		
360 - 36	2022 - 13	3028 - 11	4041 - 38	5009 - 81	5074 - 24	5129 - 134	6С - 87		
364 - 36	2023 - 116	3029 - 13	4042 - 37	5010 - 13	5076 - 13	7С - 87	7С - 87		
366 - 37	2024 - 117	3030 - 12	4043 - 36	5011 - 53	5078 - 14	8С - 87	8С - 87		
397 - 39	2026 - 66	3033 - 57	4046 - 31	5013 - 83	5079 - 14	9С - 87	9С - 87		
411 - 34	2028 - 119	3038 - 39	4048 - 19	5014 - 73	5080 - 14	13С - 88	13С - 88		
434 - 23	2029 - 120	3036 - 40	4048 - 19	5015 - 37	5082 - 40	14С - 88	14С - 88		
463 - 28	2030 - 120	3053 - 30	4053 - 6	5016 - 15	5083 - 28	15С - 88	15С - 88		
492 - 51	2033 - 122	3059 - 11	4054 - 7	5017 - 79	5086 - 29	16С - 89	16С - 89		
494 - 49	2034 - 123	3069 - 11	4079 - 30	5018 - 76	5087 - 34	17С - 90	17С - 90		
506 - 63	2035 - 124	3071 - 37	4083 - 34	5020 - 68	5088 - 4	18С - 91	18С - 91		
517 - 67	2036 - 11	3076 - 7	4092 - 14	5021 - 65	5089 - 3	19С - 92	19С - 92		
1002 - 7	2037 - 11	3081 - 28	4106 - 6	5022 - 65	5090 - 1	20С - 92	20С - 92		
1006 - 8	2038 - 8	3093 - 21	4109 - 39	5023 - 66	5091 - 37	21С - 92	21С - 92		
1007 - 8	2039 - 126	3095 - 61	4115 - 8	5024 - 66	5093 - 32	22С - 92	22С - 92		
1020 - 19	2040 - 126	3097 - 77	4123 - 11	5027 - 59	5094 - 28	23С - 93	23С - 93		
1023 - 38	2041 - 113	3099 - 77	4126 - 54	5029 - 60	5095 - 28	24С - 93	24С - 93		
1027 - 1	2042 - 23	3109 - 26	4131 - 7	5031 - 58	5096 - 21	25С - 93	25С - 93		
	2043 - 9		4137 - 40		5097 - 53	26С - 94	26С - 94		
						27С - 95	27С - 95		







И.И. ПАСТАХОВ

